

## ■専用アーカイブディスク (エプソン取扱い)

型番	メーカー型番	問い合わせ先	仕様	商品写真	推奨印刷モード*	価格
PABS25RDEP	—	三菱化学メディア株式会社	BD-R DL 6倍速 50GB アーカイブグレード ホワイトワイドタイプ 50枚入り		高画質対応 CD/DVDレーベル	オープンブライス

\*PP-7050BDは本ディスクを使った場合4倍速以下で書込みします。このディスクはPP-50BDでもご利用いただけます。ただし、PP-50BDに搭載のドライブはこのディスクに最適化していないため、PP-7050BDと同じ品質で書込むことはできません。\*仕様に関しては各問い合わせ先にご確認ください。

## ■汎用ディスク (エプソン取扱い)

型番	メーカー型番	問い合わせ先	仕様	商品写真	推奨印刷モード*	価格
CDR80WS100	—	株式会社スタートラボ	CD-R 48倍速 700MB WaterShield ホワイトワイドタイプ 100枚入り		エプソン認定 CD/DVDレーベル	オープンブライス
DVR47WS100	—	株式会社スタートラボ	DVD-R 16倍速 4.7GB WaterShield ホワイトワイドタイプ 100枚入り		エプソン認定 CD/DVDレーベル	オープンブライス
CDR80WPP10	—	株式会社スタートラボ	業務用 CD-R 48倍速 700MB ホワイトワイドタイプ 600枚入り		高画質対応 CD/DVDレーベル	オープンブライス
DVDR47WPP1	—	株式会社スタートラボ	業務用 DVD-R 16倍速 4.7GB ホワイトワイドタイプ 600枚入り		CD/DVDレーベル	オープンブライス
DR47WSY50B	—	株式会社スタートラボ	DVD-R 16倍速 4.7GB 写真画質 ホワイトワイドタイプ 300枚入り		エプソン認定 CD/DVDレーベル	オープンブライス
PSBS25RSEP	—	三菱化学メディア株式会社	BD-R SL 6倍速 25GB エンタープライズグレード ホワイトワイドタイプ 50枚入り		高画質対応 CD/DVDレーベル	オープンブライス
PSBS25RDEP	—	三菱化学メディア株式会社	BD-R DL 6倍速 50GB エンタープライズグレード ホワイトワイドタイプ 50枚入り		高画質対応 CD/DVDレーベル	オープンブライス

\*Total Disc Makerで選択する印刷モードです。記載されている印刷モードをお使いください。\*仕様に関しては各問い合わせ先にご確認ください。

## ■消耗品

商品名	型番	価格
シアン	PJIC1C	オープンブライス
ライトシアン	PJIC2LC	オープンブライス
ライトマゼンタ	PJIC3LM	オープンブライス
マゼンタ	PJIC4M	オープンブライス
イエロー	PJIC5Y	オープンブライス
ブラック	PJIC6K	オープンブライス

## エプソンインクカートリッジ回収について

エプソンでは、資源の有効活用と地球環境保全を目的に、使用済みエプソン製インクカートリッジを回収しております。以下の回収方法にて回収にご協力ください。

### 引取回収サービス

大量のトナーカートリッジやインクカートリッジなどを、弊社指定の宅配業者が引き取りにお伺いするサービスです。回収数量に応じて、エプソンダイレクトショップでお買い物ができるポイントを進呈いたします。また、お客様に進呈したポイントは、環境団体へ寄付していただくことも可能です。

### 修理時の回収サービス

インクジェットプリンターの修理をお受けする際、同時に使用済みインクカートリッジの回収をお受けします。  
\*使用済みインクカートリッジは「使用済み」と判別できるように、見やすい場所に「使用済み」とご記入ください。

### 店頭回収ポスト

エプソンの回収ポストは、全国の取扱販売店\*に設置されております。お客様から回収ポストへ入れていただきました使用済みインクカートリッジは、エプソンが責任をもって回収及びリサイクルいたします。  
\*一部取り扱いのない店舗もございます。

### インクカートリッジ里帰りプロジェクト

インクカートリッジの回収から再資源化までのリサイクル活動を推進するプリンターメーカー6社共同プロジェクトです。使用済みインクカートリッジは回収箱設置郵便局へお持ちください。



使用済みインクカートリッジ回収の詳細はこちら ▶ <http://www.epson.jp/inkrecycle/>

**Better Products for a Better Future**

環境配慮への強い意志で、未来を切り拓くことができる。そう考えるエプソンは、信頼性が高く、リサイクル可能で、エネルギー効率のよい革新的なモノづくりにつなげに挑戦しています。これからも省エネ・省資源・省スペースなど、省の技術を活かした製品をおとして、環境のため、そして未来のために貢献していきます。

システム提案・開発・導入支援サイト

<http://partner.epson.jp>

ショールーム エプソンスクエア エプソン製品の、知りたかったすべてが体感できます。

<http://www.epson.jp/showroom/square/>

\*カタログ上の印字サンプルは、印刷上の都合により実際の印字とは多少異なることがあります。\*このカタログに記載の価格および仕様、デザインは2011年11月現在のものです。技術改善などにより、予告なく変更する場合がありますがご了承ください。  
\*会社名、商品名は各社の商標、または登録商標です。\*Microsoft、Windows Vista、Windows 7およびWindowsは米国Microsoft Corporationの米国およびその他の国における登録商標です。\*Windowsの正式名称は、Microsoft Windows operating systemです。\*WaterShield™は太陽誘電(株)の商標です。\*Illustrator®は、Adobe Systems Incorporated(アドビシステムズ社)の登録商標です。\*このカタログの標準価格には、消費税は含まれておりません。\*このカタログに記載の価格はメーカー希望小売価格であり、実際の価格は各取扱販売店でご確認ください。\*製品購入にあたって、取扱販売店に設置、操作指導などを依頼する場合には、商品価格以外に別途費用が発生します。詳しくは、取扱販売店にお問い合わせください。\*本製品に関するお問い合わせおよびサポート、カタログ記載内容については、国内限定とさせていただきます。\*本製品(ソフトウェア含)は日本国内仕様であり、海外での保守および技術サポートは行っていません。\*本製品を移送する場合は、ご購入時と同じ梱包箱で再梱包されることをおすすめいたします。再梱包のために、本製品が納められていた梱包箱、緩衝材などは捨てずに保管してください。

使用限定について 本製品を航空機・列車・船舶・自動車などの運行に直接関わる装置・防災防犯装置・各種安全装置など機能・精度などにおいて高い信頼性・安全性が必要とされる用途に使用される場合は、これらのシステム全体の信頼性および安全維持のためにフェールセーフ設計や冗長設計の措置を講じるなど、システム全体の安全設計にご配慮いただきたい上で当社製品をご使用いただくようお願いいたします。本製品は、航空宇宙機器、幹線通信機器、原子力制御機器、医療機器など、極めて高い信頼性・安全性が必要とされる用途への使用を意図しておりませんので、これらの用途には本製品の適合性をお客様において十分ご確認の上、ご判断ください。

**安全に関するご注意** ●ご使用前に必ず取扱説明書を読み、正しくお使いください。 水、湿気、ほこり、油煙などの多い場所に設置しないでください。火災、故障、感電などの原因となることがあります。

**EPSON** エプソン販売株式会社 〒160-8324 東京都新宿区西新宿6-24-1 西新宿三井ビル24階 **セイコーエプソン株式会社** 〒392-8502 長野県諏訪市大和3-3-5

製品に関するご質問・ご相談はホームページから。

<http://discproducer.jp>

## ご注意

書籍・音楽・絵画・版画・地図・映画・図面・写真・コンピュータープログラムなどのデータベース等の著作物、著作権法その他の法規、または権利者から許諾される使用条件に基づき適正にご使用いただくようお願いいたします。お客様による権利侵害行為につきましては、弊社は一切の責任を負いたしません。

●お求め、ご相談は信用とサービスの行き届いた当店へ。



(2012年1月24日現在)

# ディスク デュプリケーター

## ブルーレイアーカイブ専用モデル

**NEW PP-7050BD**  
オープンブライス

デジタルアーカイブに不可欠な長期保存可能なブルーレイディスク™を作成するためのプロフェッショナル仕様。



- Windows® 専用
- High Speed USB
- 最大50枚一括作成
- エラーレートチェック\*1
- 50年以上の長期保存性ディスク\*2

グラフィックパターンの印刷インクコスト  
約**9.7**円

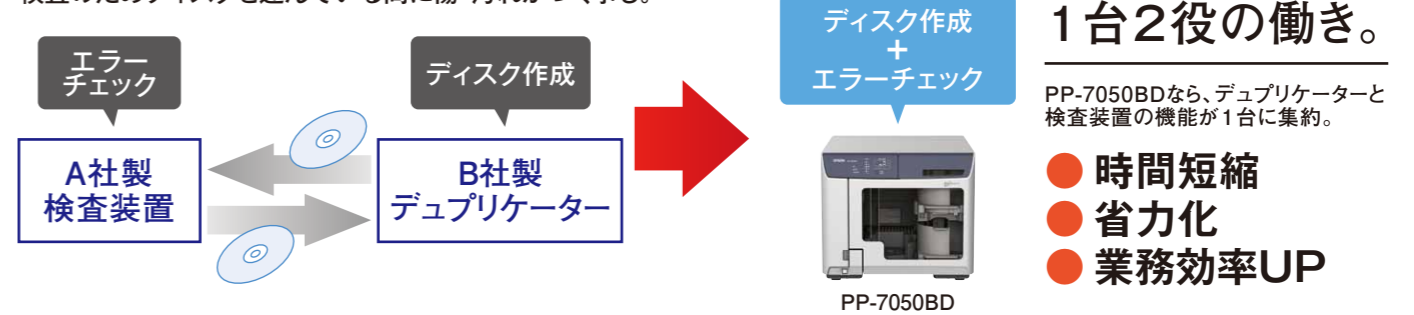
テキストパターンの印刷インクコスト  
約**1.4**円

\*1: エラーレートチェック項目  
●専用アーカイブディスク BD-R DLの場合: RSER (Random - Symbol Error Rate) Total Number of Burst Errors (Bytes)  
●その他のBD-Rの場合: SER (Symbol Error Rate)  
\*2: 三菱化学メディアの専用アーカイブディスクBD-Rは、室温25℃・湿度80%の環境で、50年以上後もデータ再生できるという寿命推定結果が得られています。(情報提供: 三菱化学メディア)  
\*3: 測定条件、動作環境につきましては、本カタログ3ページをご覧ください。

長期保存のための初期記録品質を確認するエラーレートチェック機能の搭載。作成後、ドライブから取り出すことなくエラーレートチェックができる。

## 従来 vs 新提案

2つの機械を使うので手間・時間がかかる。 作成しながら、エラーレートをチェックします。



### 1台2役の働き。

PP-7050BDなら、デュプリケーターと検査装置の機能が1台に集約。

- 時間短縮
- 省力化
- 業務効率UP

## ブルーレイアーカイブの利用シーン

- ✓ **図書館、美術館のデジタルアーカイブ**  
原資料をデジタル画像で保存し公開するデジタルアーカイブ。大容量の専用アーカイブディスクなら少ないスペースで保管、管理できます。
- ✓ **映像資産のアーカイブ**  
VTRテープを保存する方法から、ファイルベースで保存する方法へ移行すれば、管理コストが大幅に改善されます。長期保存媒体として専用アーカイブディスクをご利用ください。
- ✓ **行政文書の長期保存**  
2011年4月に施行された公文書管理法により公文書を長期間保存する必要が出てきています。FD、CDに保存してあった文書は専用アーカイブディスクをお使い頂くことで省スペース、長期間保管が可能です。

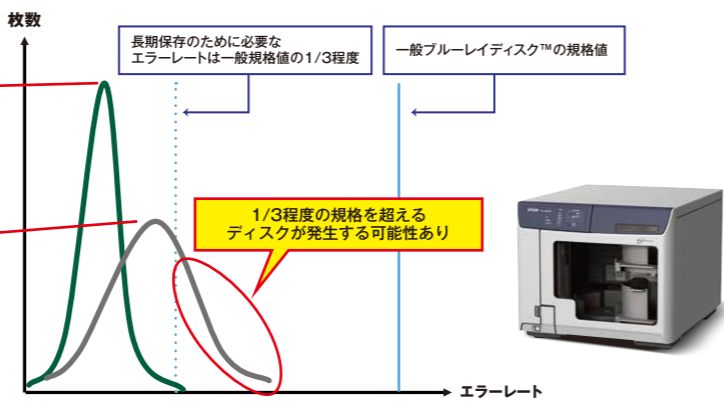
# 長期保存のための初期品質を担保する、PP-7050BD。

ブルーレイディスク™のみならず、半導体メモリ、テープやハードディスクなどの磁気メモリーに記録されたデータを永久的に保持することはできません。電荷や磁気、埃などの影響により経年劣化するからです。そして、徐々に読み取りエラーが発生する箇所(読み取りエラーが発生する箇所の割合をエラーレートと呼びます)が増加していきます。従い、長期にデジタルデータとして保存するには読取装置によるエラー訂正(一定量のエラーがあっても正しいデータに復元できる機能)ができなくなる時期以前に、データをほかのメディアに移行するなどの右記のような運用管理が求められます。初期品質を担保し、以降のエラーレート測定による運用管理も可能とする機器としてPP-7050BDをご検討ください。

## ■長期保存のための運用管理

- ①長期保存に適したメディアとそのメディア用に最適化されたドライブで記録することによりデータの初期記録段階で最高の品質を確保する。
- ②経年劣化を最小限するために、適切な方法、環境で保管する。
- ③データの初期段階ならびに以降、定期的にエラーレートを測定し、一定のエラーレートを越えた段階でメディアのマイグレーションを行うなどのルールを定める。

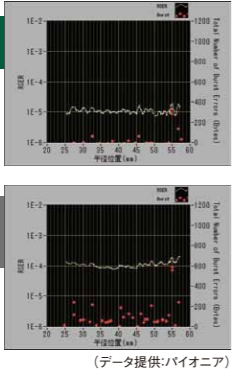
## ■書き込み後のBD-Rのエラーレート分布をイメージした図



## PP-7050BDで作成した専用アーカイブディスクと、一般的なドライブで作成したディスクの初期品質の違いを実証

### PP-7050BDと専用アーカイブディスクBD-Rを使った場合

\*グラフは専用機で測定した結果です。



### 一般的なドライブと一般BD-Rを使った場合

(パイオニア製ドライブと三菱化学メディア製ブルーレイディスク™を仕様。)

\*グラフは専用機で測定した結果です。PP-7050BDでは専用アーカイブディスク以外を使った場合にRSERを測定することはできません。

(データ提供:パイオニア)

## 実測結果でもエラーレートの違いを確認

## パイオニア製 業務用BDドライブ搭載

パイオニア製デジタルアーカイブに最適な業務用BDドライブ「BDR-PR1」をベースにデブリケーターに最適化したドライブを搭載しています。パイオニアだからできる特別に選別された自社製光学ピックアップのみを使用。また記録特性を合わせた専用アーカイブBDに本機で記録することで、高い品質での書き込みが可能です。この専用アーカイブBD書き込み時には4倍速以内に留め、CLV(線速度一定)記録に限定することで、記録品質のばらつきを抑え、高品質なデジタルアーカイブを作成できます。更にBD書き込み後に記録品質のチェックすることができます。とくに、専用アーカイブBDについては、ディフェクト要因のバーストエラーと、ランダムエラー-RSERを分離してチェックすることが可能になり、再作成の必要性を判断できます。

\*:記録特性のチェックはBDのみとなります。また分離したエラーチェックはアーカイブグレードのBDのみとなります。他のBDはSERチェックのみとなります。(情報提供:パイオニア株式会社)

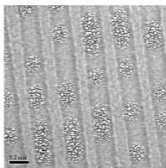


\*写真はBDR-PR1です。PP-7050BD搭載のドライブとは異なる箇所があります。

## 50年以上の長期保存性を持つ 三菱化学メディア製専用アーカイブディスク2層BD-Rを用意

三菱化学メディア独自の金属窒化物記録膜Metal Ablative Layer (MABL)を採用。溶融分解(ablation)方式で記録マークを形成するため、長期保存に適しています。三菱化学メディアの専用アーカイブディスクBD-Rは、室温25℃・湿度80%の環境で、50年以上後もデータ再生できるといった寿命推定結果が得られています。専用アーカイブBD-Rでは、想定より早期にデータ再生不良が発生する確率を減減するため、自社工場での製造され、通常品よりも厳しい検査基準に合格したディスクだけが出荷されます。

(情報提供:三菱化学メディア株式会社)



記録層の電子顕微鏡写真

## 開発者、インテグレーターの皆様、業務連携ソフト「TD Bridge」のご紹介

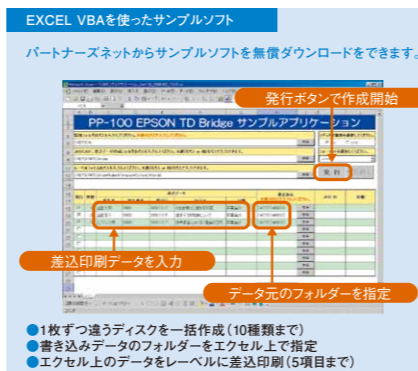
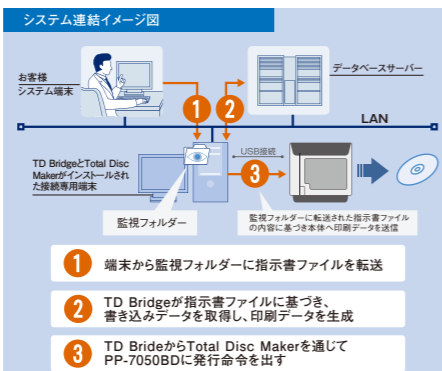
TD Bridgeはおお客様の業務システムとPP-7050BDを連結させるソフトウェアです。お客様の業務システムからTD Bridgeを通じて目的の記録データ、レーベル印刷データを指定し、ディスクを作成することができます。

\*TD Bridgeの仕様に合わせてソフトウェア開発が必要です。

**TD Bridgeは、エプソンパートナーズネットから無料ダウンロードできます。**

システム提案・開発・導入支援サイト  
<http://partner.epson.jp>

EpsonPartner'sNet



- 1枚ずつ違うディスクを一括作成(10種類まで)
- 書き込みデータのフォルダーをExcel上で指定
- Excel上のデータをレーベルに差込印刷(5項目まで)

## ■本体仕様

処理速度*1	書き込み+印刷	CD	15枚/時間
		DVD	8枚/時間
印刷のみ		BD	3枚/時間(BD-R SL 6倍速) 【専用アーカイブディスク BD-R DLの場合】 書き込み時間:53分/枚(4倍速 CLV) コンベア+エラーチェック:137分/枚 合計:190分/枚
			55枚/時間(はやりモード)、38枚/時間(きれいモード)
CD/DVD/BDドライブ		アーカイブ専用ドライブ(バイオエア製)1基搭載 【エラーレート測定項目】専用アーカイブディスク BD-R DLの場合:RSER(Random-Symbol Error Rate) Total Number of Burst Errors(Byte)。その他のBD-R DLの場合:SER(Symbol Error Rate)*CD、DVDのエラーレートチェックはできません。	
対応ディスク*2	CD/DVD	CD-R、DVD-R、DVD+R、DVD+R DL、DVD+R DL	
	BD	BD-R SL、BD-R DL、専用アーカイブディスクBD-R DL	
プリンター	内蔵プリンター	1基搭載	
	スタッカー容量	スタッカー 1, 2	50枚
インターフェイス	スタッカー 3	20枚	
	High Speed USB	High Speed USB×1	
消費電力	40W(待機時:28W)		
電源電圧	AC 100V		
外形寸法(W×D×H)	377mm×465mm×324mm		
重量(インカートリッジ含む)	約21kg		
2段階み	不可		
製品寿命*3	本体	15,000枚または5年	
	ドライブ1基あたり	書き込み回数15,000回または書き込み時間CD500時間、DVD500時間、BD1000時間の合計1,000時間 書き込み+読み込みで3000時間	
環境条件	動作温度保証	温度:10℃～35℃、湿度:20～80%(非結露)	
同梱品	マニュアルセット、ソフトウェアディスク、インク6色各1本*5、USBケーブル、ACケーブル、保証書発行請求書		

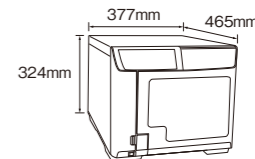
\*1:データ通信時間を除く。測定条件・動作環境については「測定条件について」をご覧ください。\*2:インクジェットプリンタ用メディア専用。\*3:耐久性の数値は参考値です。印刷モード、書き込み速度、ディスク種類、電源の頻繁な入切などにより、作成可能枚数は異なります。\*4:PP-7050BDのエラーレートチェック機能をお客様が使用し、または使用できなかったことにより生じた、いかなる損害の責任を負わず、また得べかり利益の喪失についての責任を負いません。\*5:初期充てん用です。

## ■測定条件について

### PP-7050BD処理速度算出方法

【接続パソコン環境】●OS:Windows Vista® Ultimate 32bit ●CPU:Core2Duo [3.0GHz]相当 ●RAM:2GB以上 ●I/F:USB 2.0 High Speed(増設ボードのI/Fは除く) ●HDD:回転速度7200rpm、空き領域100GB以上 ●チップセット:Intel® ●ソフト:Total Disc Maker【書き込み+印刷処理速度】●書き込みモード:ドライブ最速 ●データ容量:CD 600MB、DVD 3.8GB、BD-R SL 23.8GB、専用アーカイブディスク BD-R DL 46.5GB ●はやり印刷モード:カラー/両方向印刷 ●カラーデータAを印刷した際、アームが移動して最初のディスクを持ち上げたら、規定枚数のディスクのデータ書き込みと印刷が完了するまでの印刷時間を測定し、算出。(エプソン調べ) ●規定枚数:CDが1枚、DVDが10枚、BDが3枚【印刷のみの処理速度】●はやり印刷モード:カラー/両方向印刷 ●きれい印刷モード:カラー/両方向印刷 ●カラーデータAを印刷モードははりの場合65枚、きれいの場合50枚の印刷が、アームが移動して最初のディスクを持ち上げてから完了するまでの印刷時間を測定し、算出。(エプソン調べ)  
\*お客様がお使いのパソコン/アプリケーション/印刷データなどによってパフォーマンスが変わることがあります。発行ボタンを押してからアームが動き始めるまではPP-7050BDと通信している時間です。この時間は通信環境により変動します。

## ■寸法図



## ■接続PCの必要条件

OS	Windows XP Home, Professional SP2以降、Windows Vista 32bit/64bit版 SP2以降、Windows 7 64bit版 SP1以降、Windows Server 2008 R2 64bit版 SP1以降、Windows Server 2008 32bit/64bit版 SP2以降
最小メモリ	1GB以上
HDD空き容量	100GB以上
HDD回転数	7200rpm以上
CPU	Core Duo T2700/Core2Duo E6300以上、または相当の互換プロセッサ
CD/DVDドライブ	ドライブの種類によりTotal Disc Makerが正しく動作しない場合があります。
グラフィック解像度	XGA以上
インターフェイス	High Speed USB(但し、増設ボードのUSBインターフェイスを除く)*1
サウンド環境	必須*2
Total Disc Makerに関する注意事項	他社製ライティングソフトウェアやウイルスチェックソフトウェアなどのソフトウェアがインストールされている環境では、製品本来の性能を発揮できない場合があります。Total Disc Makerが正しく動作しない場合は、ディスク書き込みソフトウェアをアンインストールしてください。

\*1:ATI製チップセットのサウスブリッジ(IXP460以前)のHighSpeed USBインターフェイスには対応していません。\*2:音楽ディスクを作成するには、サウンドデバイスが搭載され対応する適切なドライバがインストールされている必要があります。【ご注意】他のPCからのリモート接続のご利用はできません。また、Windows Serverについては、Server Coreインストールした場合動作しませんのでご注意ください。

## ■印刷インクコストの算出方法

\*ディスクコストは含まれません。使用環境、印刷パターン、ディスク種類等によって変わります。コストには次のインカートリッジを含みます。P1JC1C、P1JC2LC、P1JC3LM、P1JC4M、P1JC5Y、P1JC6K。消費品価格についてはエプソンダイレクトショップ掲載価格を基準算出。(2012年1月23日現在)

## ■測定方法

初期充填後、インカートリッジ全てを新品に交換し、連続的に発行する。6色全てでのカートリッジが発行停止するまで途中で残量切れになったカートリッジは新しいものと交換する。各インカートリッジ毎に実行印刷枚数で除することにより、カートリッジ1本当りの印刷インクコストを計算する。測定条件は以下のとおり。

環境	グラフィックパターン		テキストパターン	
	ラベルの種類	レーベルの種類	ラベルの種類	レーベルの種類
通常	CD/DVDレーベル	CD/DVDレーベル	通常	通常
印刷モード	きれいのカラー/両方向印刷	きれいのカラー/両方向印刷	速いのカラー/両方向印刷	速いのカラー/両方向印刷

## エプソンなら、購入後の搬入・設置からメンテナンスまで、充実のアフターサービスでお客様をサポート。

### お届けから設置、基本動作確認まで行う、搬入・設置サービス

搬入サービス [受付対応時間:月～金曜日 9:00～17:30まで (祝日・弊社指定休日を除く)]

搬入サービスとは、納品時に輸送梱包の開梱、お客様指定場所への製品配置、簡易組み立ておよび輸送梱包材の回収までを行う作業です。

搬入作業料金	¥10,000(税込¥10,500)/台	型番:PPCV1	時間	9:00～12:00、13:00～17:00指定   どちらかをご指定ください。
--------	----------------------	----------	----	--

\*配送、搬入時にクレーン上げ、養生作業が必要な場合は、別途有償(個別見積)にて承ります。\*離島・山間地につきましては、別途料金が必要になります。\*搬入作業を行う場合は、ご注文後約1週間程度納期がかかります。\*階段上り作業も含まれます。

設置サービス [受付対応時間:月～金曜日 9:00～17:30まで (祝日・弊社指定休日を除く)]

設置サービスとは、インカートリッジ取り付け、製品接続、製品同梱のエプソン製ソフトウェアのPC1台へのインストールおよび基本動作確認までを行う作業です。

設置作業料金	¥20,000(税込¥21,000)/台	型番:SETUP200
--------	----------------------	-------------

\*設置作業を実施するには、搬入作業が終了している必要があります。設置作業には市販アプリケーションソフトウェアのインストールは含まれません。\*離島・山間地につきましては、別途料金が必要になります。

## 購入後も安心、快適なアフターケアをお約束する、エプソンの保守サービス

アフターケアも高性能のひとつと考えるエプソンでは、ご購入後のフォロー体制にも万全を期しております。長く安心してお使いいただける様に、保証期間が過ぎても安心感が継続するアフターサービスメニューをご用意しております。

本体保証	保証期間	PP-7050BD	*消耗品は保証対象外となります。
	保証種類	持込修理保証	*保証期間内に上記保証終了枚数に達した場合は、保証期間を終了させていただきます。
	保証終了枚数	15,000枚	*1年間持込修理保証の機種において、保証期間内に出張修理をご希望の場合は別途出張基本料がかかります。

出張出張修理	出張基本料(1ヶ所1名あたり)	技術料(1台あたり)	部品料	交通費付加料
	¥11,000(税込¥11,550)	¥10,000(税込¥10,500)	実費	所定料金による

\*弊社サービス拠点(弊社サービス拠点がない場合は発行所在地)より、お客様までの片道距離が20km以上離れた場合は別途交通費付加料が必要となります。\*上記の料金は、月曜日～日曜日(祝日・弊社指定休日を除く)の日中(9:00～17:30)の料金です。

### 保守サービスに含まれないもの

保守サービスには、以下に該当する修理、調整などの作業は含まれませんのでご注意ください。

●インクカートリッジや用紙/帳票類などの消耗品の交換または補充 ●製品に付随するプログラム、データ、記憶媒体、ソフトウェア保守など ●エプソンの指定する定期交換部品の交換または新規補充 ●故障、過失または不適切な使用、エプソンの純正、または推奨品以外の消耗品に起因する製品の故障の修理調整 ●天災地変などの事由に起因する製品の故障の修理調整 ●オーバーホール等の重修理 ●製品本体、消耗品の弊社基準に基づく寿命を超えた使用により生じた故障および損傷 ●お客様がエプソン修理センターに製品を送付する際の輸送中の破損・事故に起因する製品の故障の修理調整 ●製品の改造、運搬移設、設置、回線接続作業またはその立会い ●他の機器への接続、適正でない設置環境、ならびに入力電圧の不正確使用に起因する製品の故障の修理調整 ●使用するプログラム、消耗品、記録媒体の保管不備に起因する製品の故障の修理調整 ●保守サービスの受付・対応時間以外の時間における保守サービス ●保守サービスに関するお問い合わせは、お近くの取扱販売店およびエプソンサービスコールセンターまでお願いいたします。

### インクに関する注意事項

\*お客様のご使用頻度等によって、期間は異なりますが、廃インクを吸収しているインクパッドの交換等が必要になります。交換に関するメッセージなどが表示されましたら、エプソン修理センターまたはエプソンサービスコールセンターへ修理をご依頼ください。(保証期間終了後は有償となります。ケース廃液セット¥1,230(標準価格/税別)、修理料金が発生します。)\*プリンターヘッドの品質を維持するために、インクが完全になくなる前に動作を停止するように設計されていますので、使用済みインクカートリッジ内に多少のインクが残ります。\*プリンターを初めてご使用される際、プリンターを印刷可能な状態にするためにインクが消費されます。\*インク消費量も使用条件によって異なります。

年間保守契約				
あらかじめ一定額の年間保守契約料金をお支払いいただく事で、優先的に保守契約範囲内であれば何歳でも無償で修理対応いたします。				

出張保守	年間保守契約料金(1年間)	年間保守契約料金(購入同時1年)	年間保守契約料金(購入同時3年)	年間保守契約料金(購入同時4年)	年間保守契約料金(購入同時5年)
	¥150,000(税込¥157,500)	¥75,000(税込¥78,750)	¥337,500(税込¥354,375)	¥420,000(税込¥441,000)	¥472,500(税込¥496,125)

\*保守契約料金は、対象製品購入時所定の年数(1年間・3年間・4年間・5年間の保守対応となります。)\*受付・対応時間は、月～金曜日09:00～17:30となります。(祝日・弊社指定休日を除く)\*対象製品の設置場所が離島・山間地の場合は、修理発生時に別途料金が必要となります。\*本サービスのご提供は、国内限定とさせていただきます。

## 急なトラブルにも迅速に対応し、お客様の負担を大幅に軽減する全国24時間365日対応や定期点検、製品寿命を超えての使用を希望されるお客様には個別保守契約をご用意しております。

\*離島、過疎地、天候などにより、一部対応できない場合があります。

## エプソン保守サービス窓口

エプソンサービスコールセンター 修理に関するお問い合わせ、出張修理・設置、保守契約のお申し込み先 出張修理の受付は、右記のホームページからもご利用いただけます。	<b>KDDIダイレクト 050-3155-8600</b> <a href="http://www.epson.jp/119/">http://www.epson.jp/119/</a>	[受付時間]9:00～17:30 月～金曜日(祝日・弊社指定休日を除く)
引取修理(ドア to ドア) サービス専用のお申し込み窓口	<b>KDDIダイレクト 050-3155-7150</b>	[受付時間]9:00～17:30 月～金曜日(祝日・弊社指定休日を除く)
エプソン東京修理センター [東京都日野市日野347 エプソンサービス(株)] 修理品の送付・持込依頼先	<b>KDDIダイレクト 050-3155-7120</b> FAX 042-581-6120	[受付時間]9:00～17:30 月～金曜日(祝日・弊社指定休日を除く)

\*上記の電話番号は、KDDI株式会社の電話サービスを利用しています。上記の電話番号がご利用いただけない場合は、携帯電話またはNTT東日本、NTT西日本の固定電話(一般回線)からおかけいただくか、下記電話番号までおかけ直してください。

修理に関するお問い合わせ、出張修理・設置、保守契約のお申し込み先 TEL.042-511-2949 | 引取修理(ドア to ドア) サービス専用のお申し込み窓口 TEL.0263-86-9995 | 修理品の送付・持込依頼先 TEL.042-584-8070