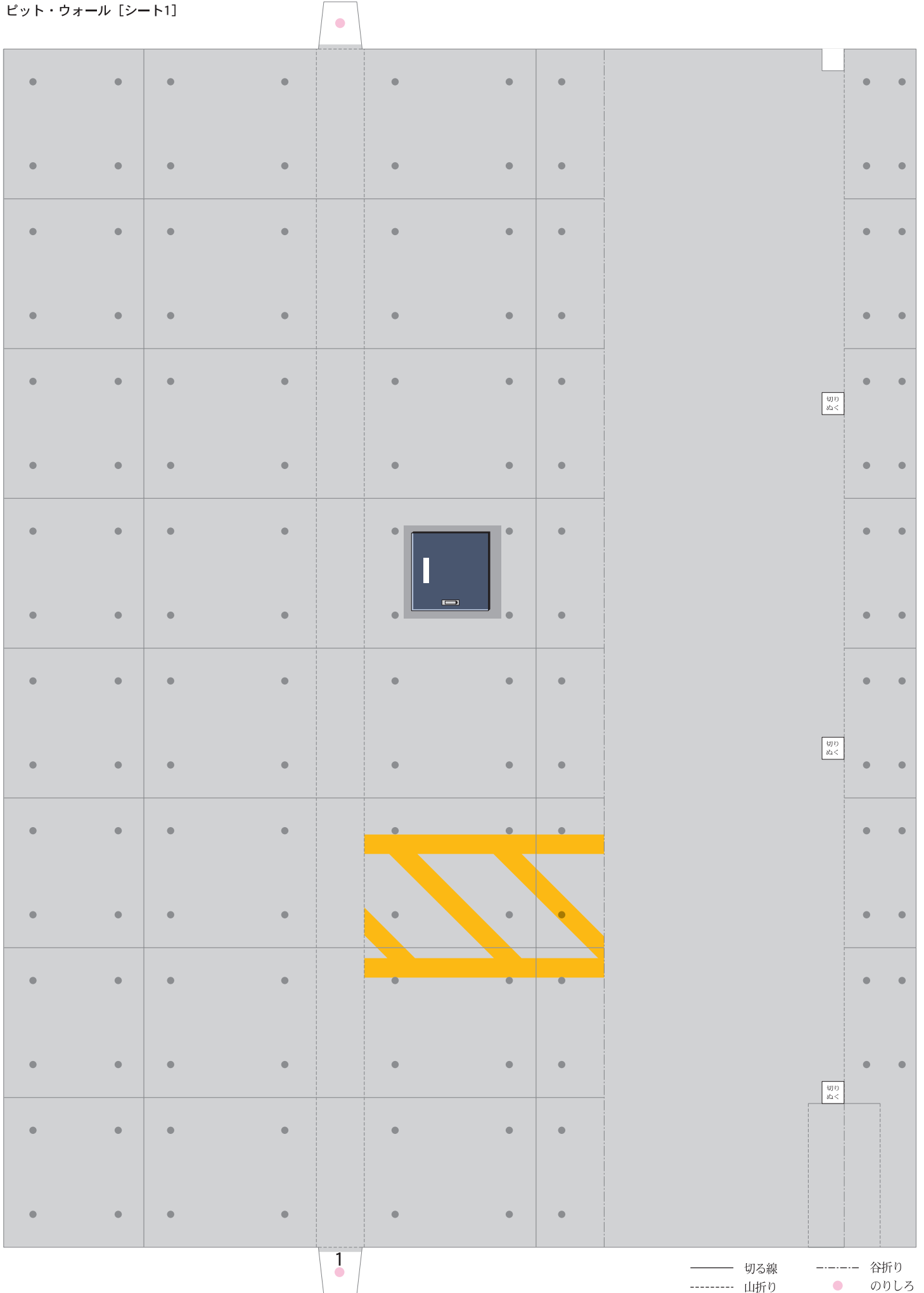




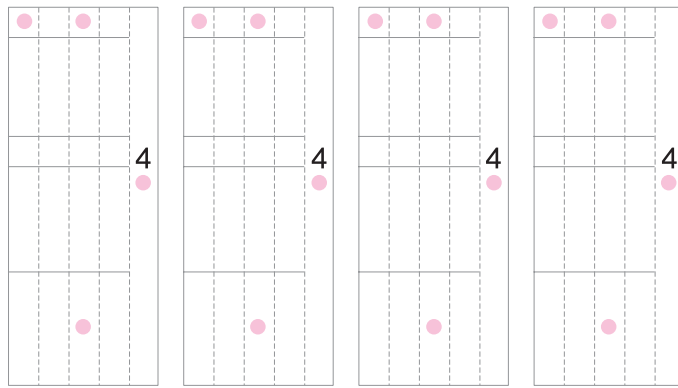
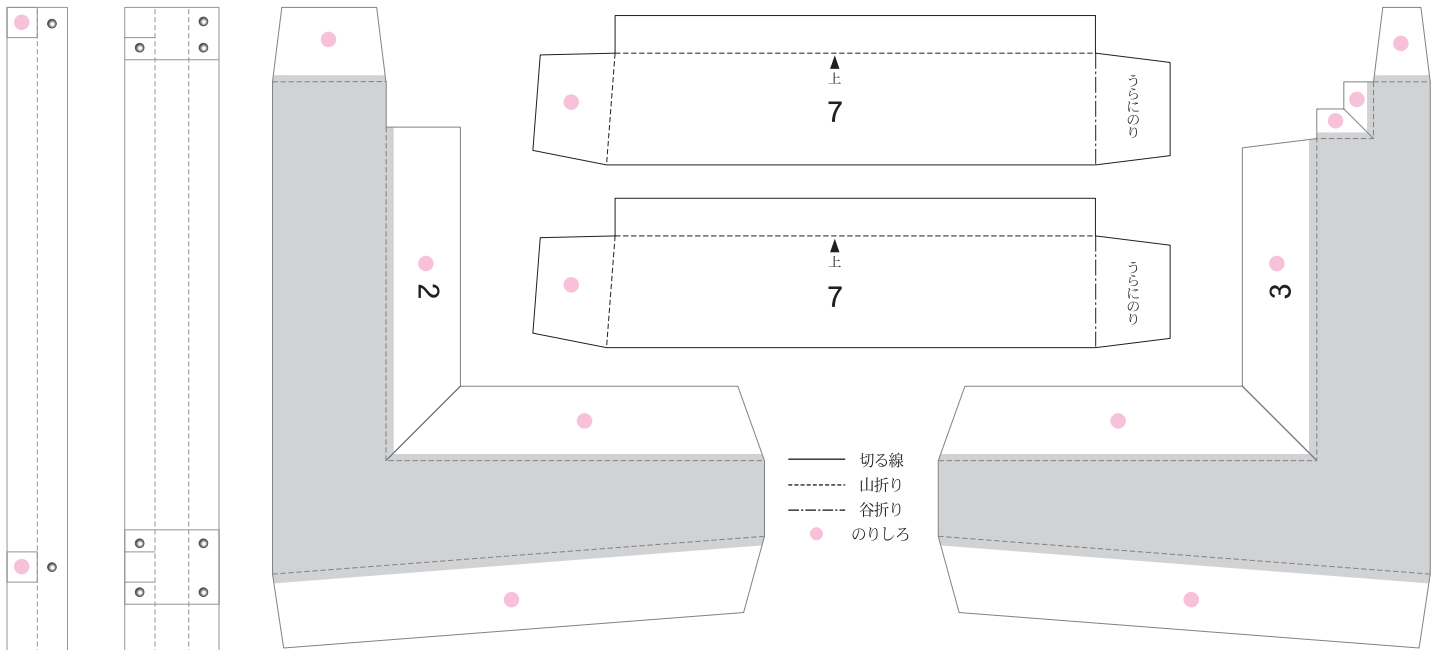
ピット・ウォール [シート1]



—— 切る線
- - - - 谷折り
· · · · 山折り
● のりしろ



ピット・ウォール [シート2]



ピット・ウォールの作り方

必要な道具や詳しい作業説明はホームページ内の
[ペーパークラフト入門](#)を参考にしてください。

- 1 パーツを切り取り線に沿って切り離します。
*パーツのカット面（紙の断面）は組み立て前に水性アクリル絵の具などで、あらかじめ着色しておくとう上がりが美しくなります。
- 2 -----山折り、- - - -谷折りの線に沿って折り目をつけます山折りの場合は オモテ、谷折りの場合はウラからカッターナイフや鉄筆などで軽くキズをつけておくとキレイに折れます。
折るところはしっかり折るのがポイントです。
のりしろを切り落とさないように注意してください。
- 3 完成写真や組み立て図をよく見て、必ず、■の番号順に接着してください。
図の ■ のところは紙の裏側を表しています。

