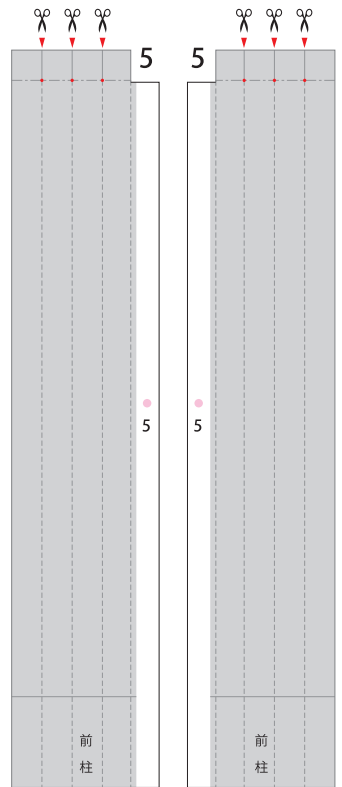
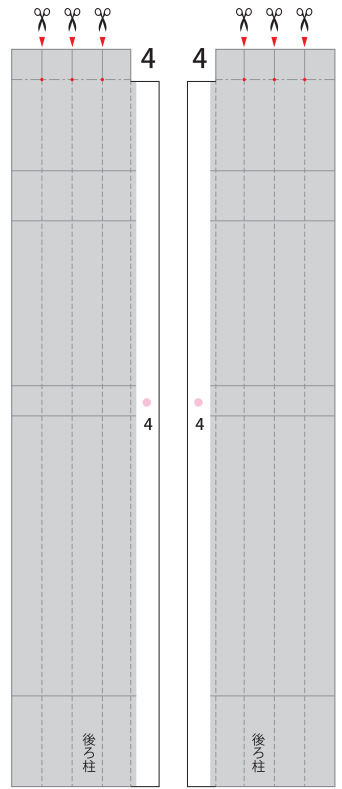
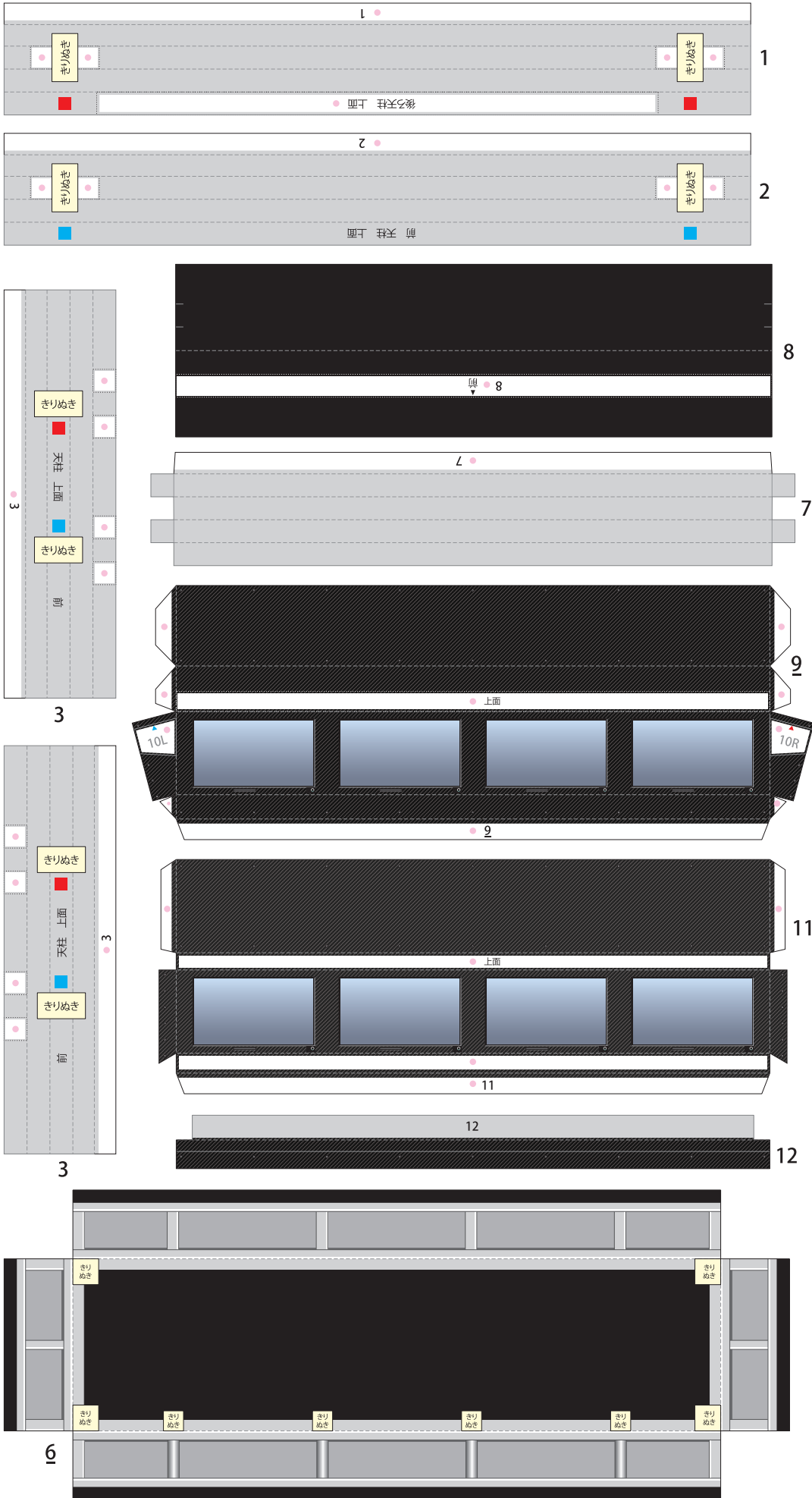
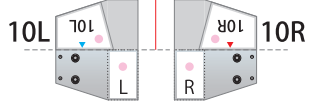


ピット・サインマンズテント (2015~)

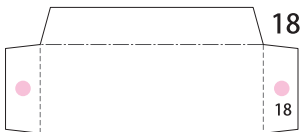
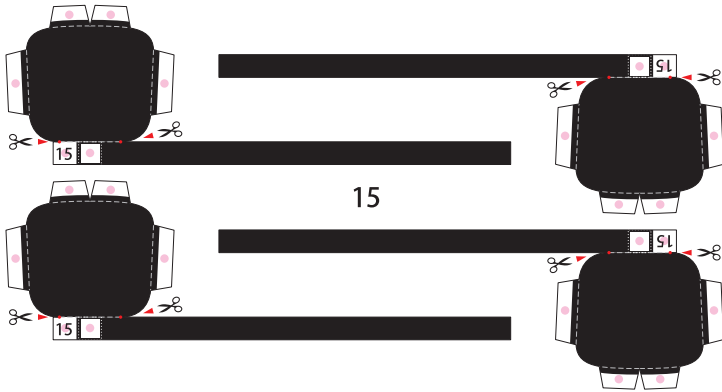
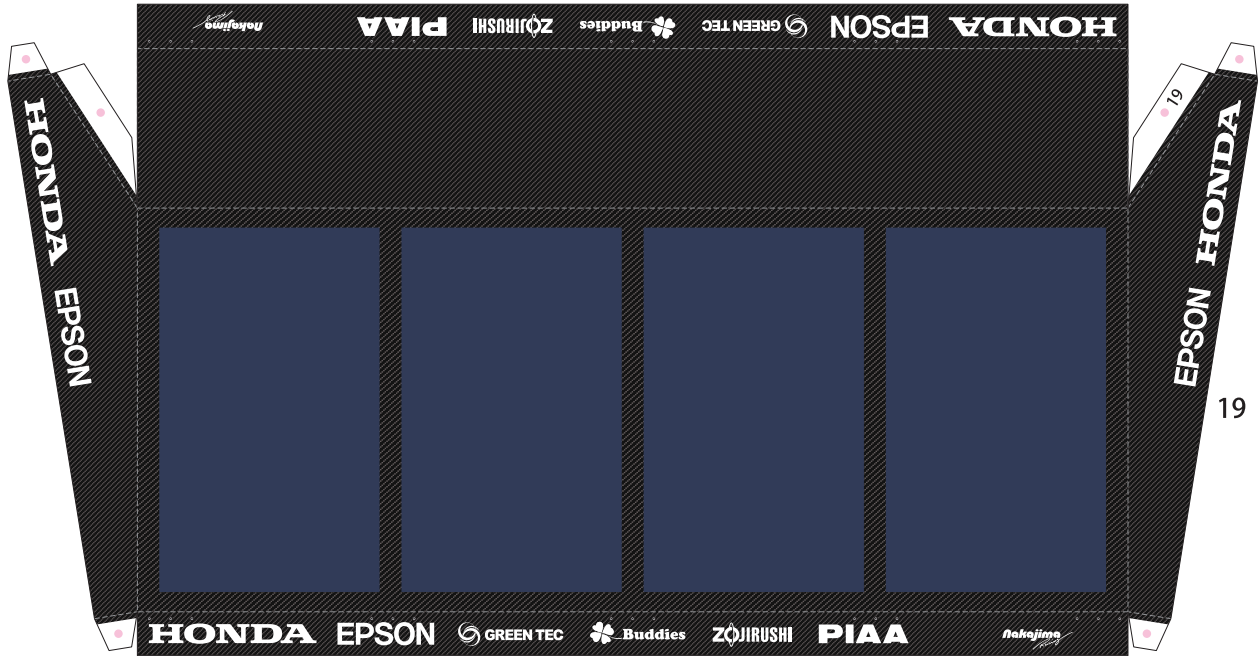
Sheet 1



山折り線に沿って裏同士を貼り合わせます。



- 切る線
- - - 山折り
- · - 谷折り
- のりしろ



— 切る線
 - - - 山折り
 - - - 谷折り
 ● のりしろ

山折り線に沿って裏同士を貼り合わせてから、はさみマークがある面を切取ります。

