

SUPER GT 2007 SERIES GT500 TEAM KUNIMITSU RAYBRIG NSX

1:24 Scale Paper Craft

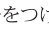

組み立て説明書 ①

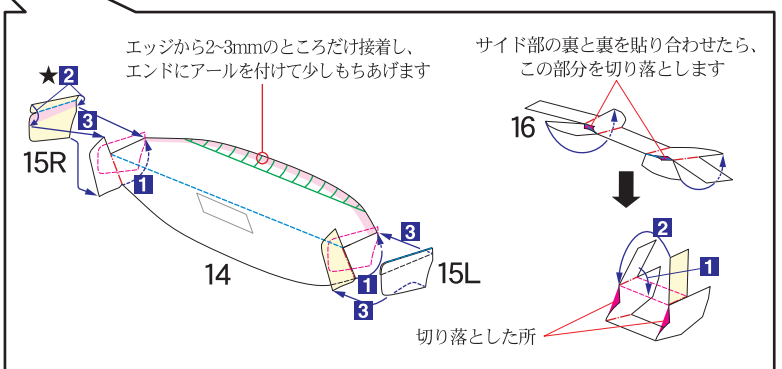
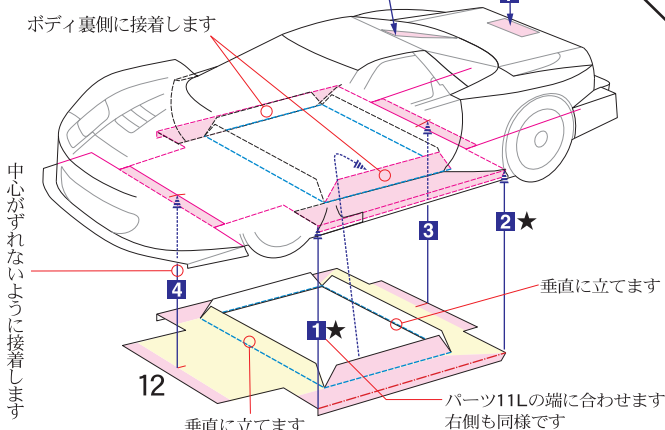
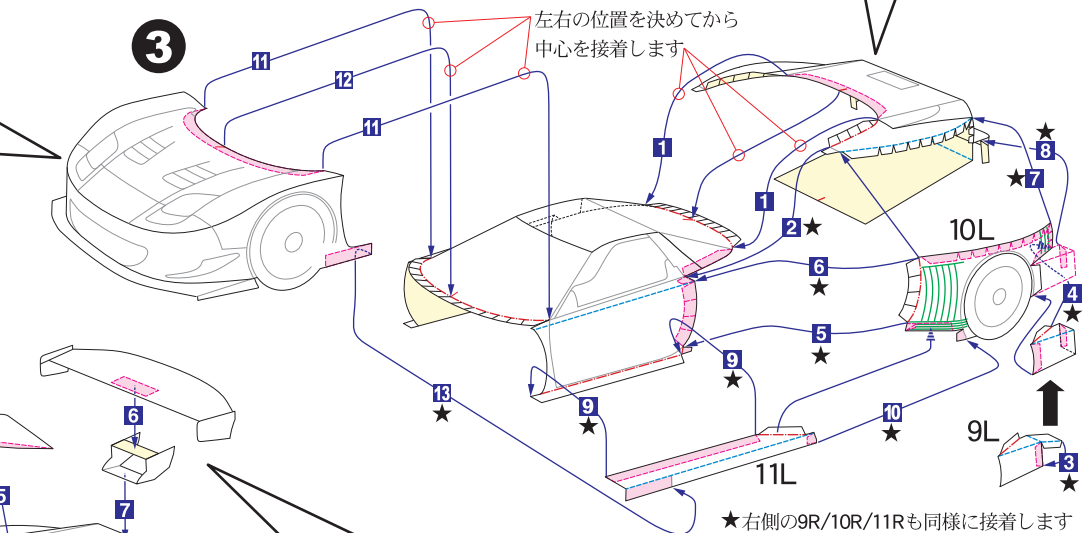
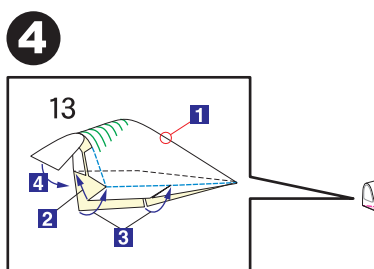
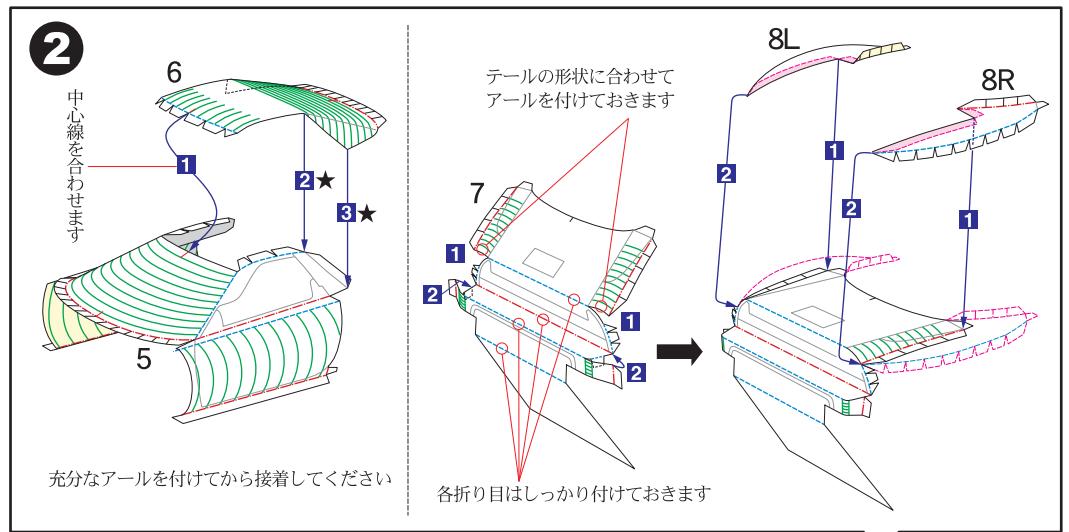
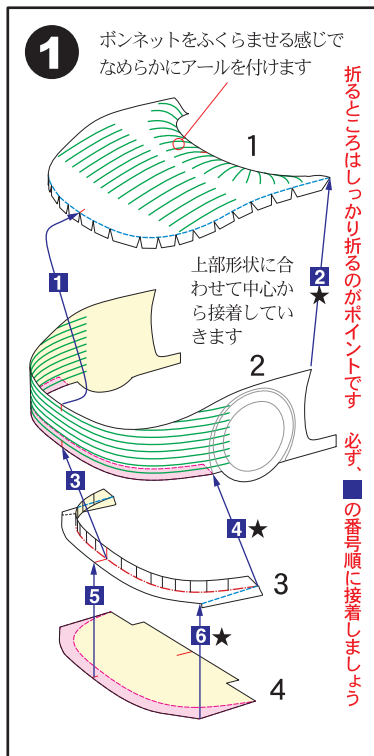
※美しく仕上げるためのペーパークラフト・テクニックは
EPSON Nakajima Racing ホームページ内のペーパークラフト入門を
参考にしてください。 <http://www.epson.jp/nakajima/craft/>

用意するもの

- はさみ ●カッターナイフ ●定規
- 先のとがったもの (鉄筆やインクの切れたボールペンなど)
- のり (合成ゴム系接着剤や木工用ボンドなど)
- 着色用塗料 (サインペンや絵の具など)
- 円柱棒 (胴体の丸い鉛筆など) ●つまようじ など

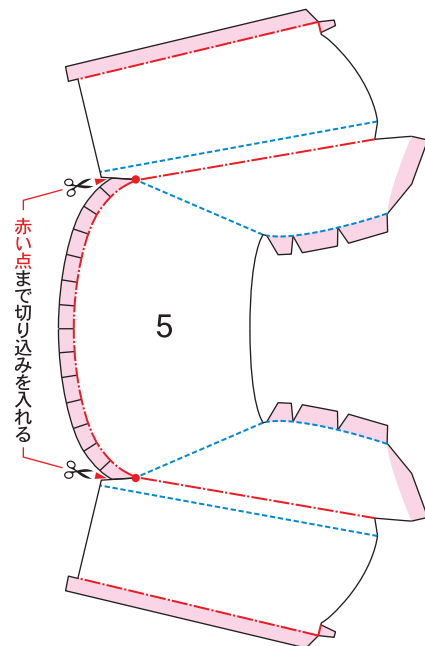
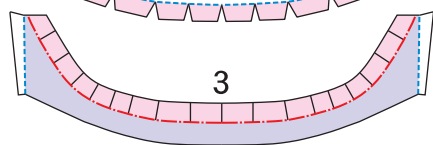
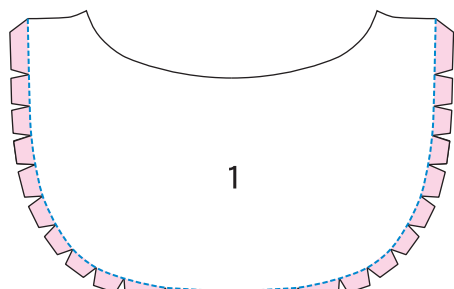
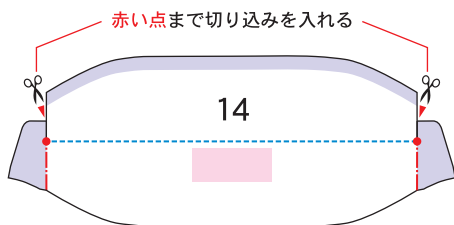
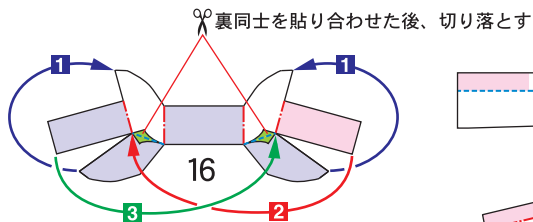
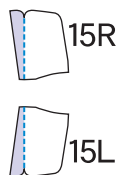
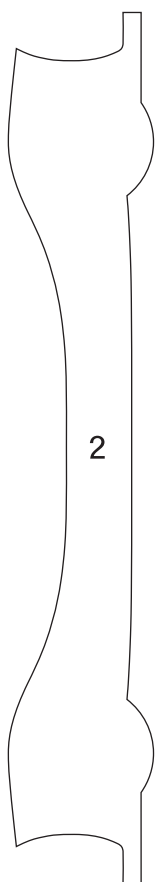
作業説明

- 1 パーツを切り取り線に沿って切り離します。組み立て説明書②のパーツリストを参考に切る線や折り目などを確認してください。
※パーツのカット面 (紙の切り口) が白く目立つところは、接着前に同色のサインペンや絵の具で、あらかじめ着色しておくとうまくなります。
- 2 -----山折り、 - - - -谷折りの線に沿って折り目をつけます。山折りの場合はウラ、谷折りの場合はオモテから鉄筆やインクの切れたボールペンなどの先のとがったものなどでスジをつけておくときれいに折れます。
※折るころはしっかり折るのがポイントです。
- 3 アール (丸み) をつけるところは、円柱状のものを芯にして指で十分にすごくと、きれいなアールがつけます。図の  がアールをつけるところです。
※接着前に仮組みをして、アールの付き具合や形を確認しましょう。
- 4 完成写真や組み立て図をよく見て、必ず、■の番号順に接着してください。
※基本的にパーツ番号の1から順に2、3、4・・・と組み立てていくのが約束です。図中の  のところは紙の裏側を表しています。
※車がゆがまないように、左右対称のパーツは中心のしるしを合わせながら接着してください。パーツNo.の Lは左側、Rは右側を表しています。
★印は、反対側も同様に作業を行うところです。

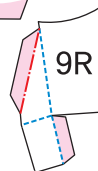
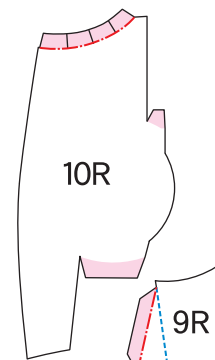
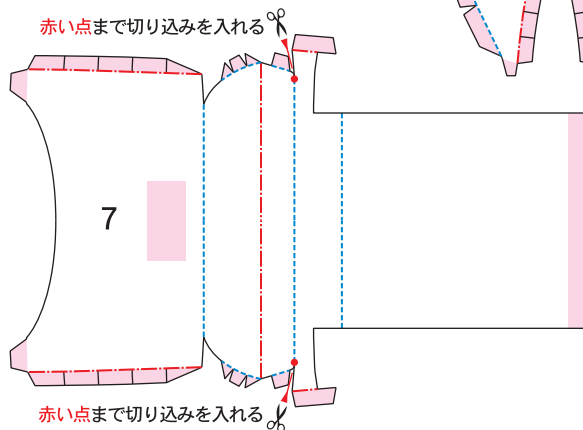
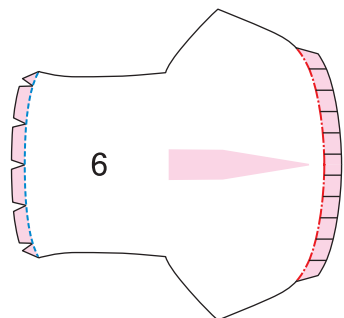
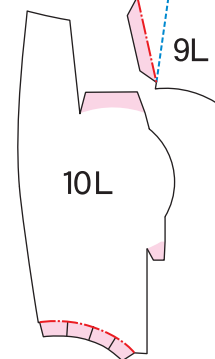
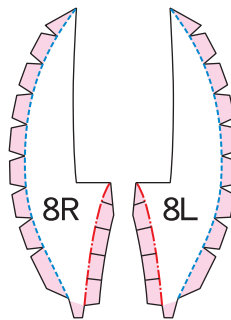
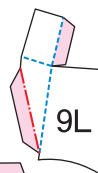
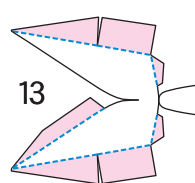
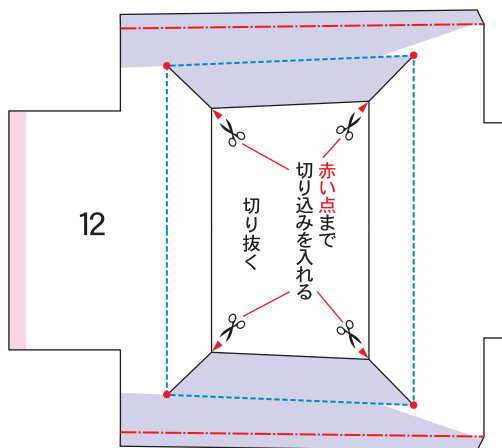
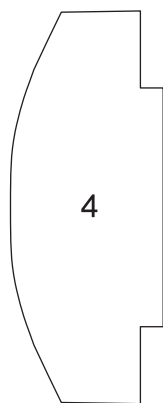


パーツリスト

- 切る線
 - - - 山折り
 - · - 谷折り
 - のりしろ
 - 裏にのり
 - L 左側
 - R 右側
- を表しています



Sheet 1



Sheet 2