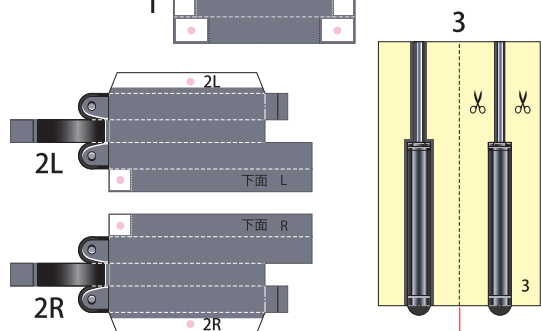
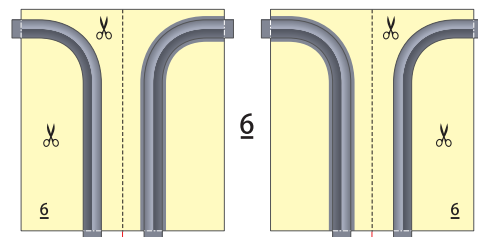
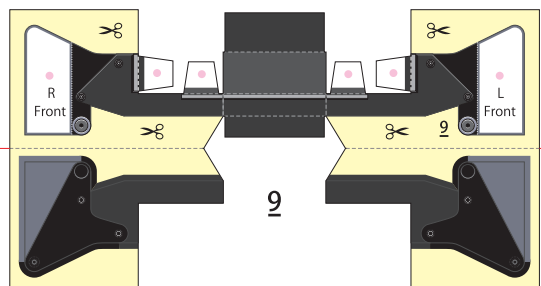
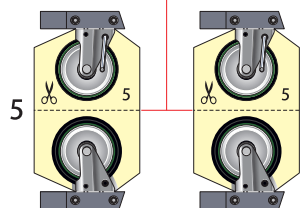
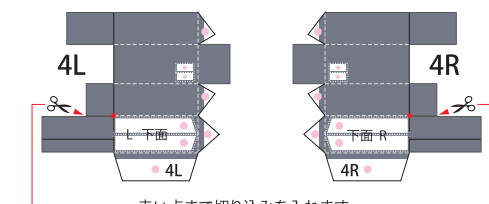


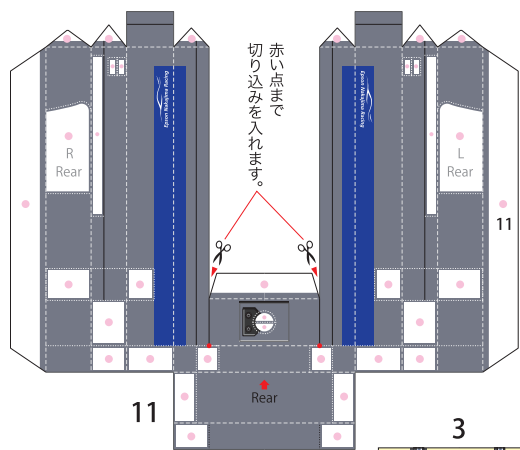
ピット内ツール・電動ジャッキ  
(NSXフロント用 2015~)



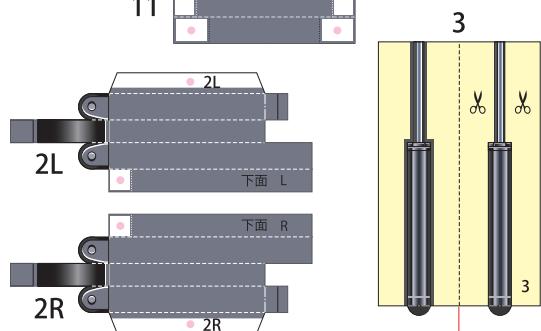
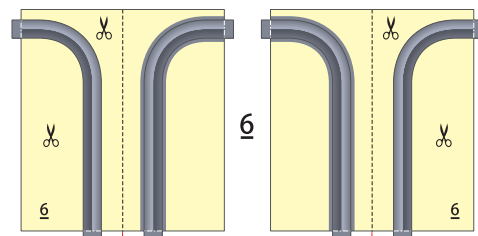
外側の線を切り取り、のりしろ (はみ出ている所) 以外の裏同士を山折り線に沿って貼り合わせてから、はさみマークがある面を切り取ります。



赤い点まで切り込みを入れます。

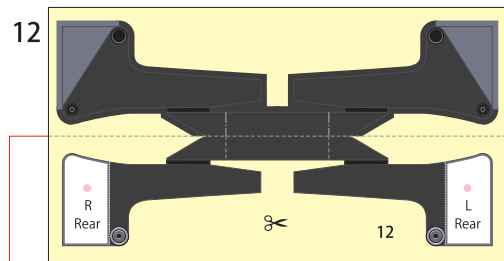
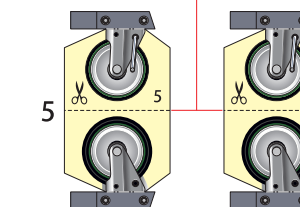
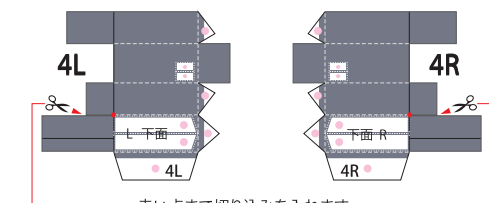


ピット内ツール・電動ジャッキ  
(NSXリヤ用 2015~)



外側の線を切り取り、のりしろ (はみ出ている所) 以外の裏同士を山折り線に沿って貼り合わせてから、はさみマークがある面を切り取ります。

———— 切る線  
 - - - - - 山折り  
 - · - · - 谷折り  
 ● のりしろ  
 □ 切りとる所 (不要部分)  
 Lは左側、Rは右側を表しています



外側の線を切り取り、山折り線に沿って裏同士を貼り合わせてから、はさみマークがある面を切り取ります。

ピット内ツール・車輛移動用ツール (通称:ゴロゴロ2014~)

NSX フロント用 (左右)

のりしろ (はみ出ている所) 以外の裏同士を山折り線に沿って貼り合わせてから、はさみマークがある面を切取ります。

山折り線に沿って裏同士を貼り合わせてから、はさみマークがある面を切取ります。

外側の線を切り取り、折り線に沿って4重に貼り合わせてから、はさみマークがある面を切取ります。

のりしろ (はみ出ている所) 以外の裏同士を山折り線に沿って貼り合わせてから、はさみマークがある面を切取ります。

山折り線に沿って裏同士を貼り合わせてから、はさみマークがある面を切取ります。

外側の線を切り取り、折り線に沿って4重に貼り合わせてから、はさみマークがある面を切取ります。

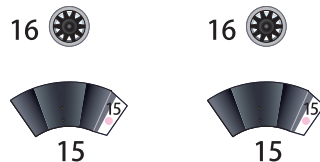
NSX リヤ用

のりしろ (はみ出ている所) 以外の裏同士を山折り線に沿って貼り合わせてから、はさみマークがある面を切取ります。

山折り線に沿って裏同士を貼り合わせてから、はさみマークがある面を切取ります。

ピット内ツール・トルクレンチ

外側の線を切り取り、山折り線に沿って裏同士を貼り合わせてから、はさみマークがある面を切取ります。



- 切る線
- - - 山折り
- - - 谷折り
- のりしろ
- 切りとる所 (不要部分)
- Lは左側、Rは右側を表しています