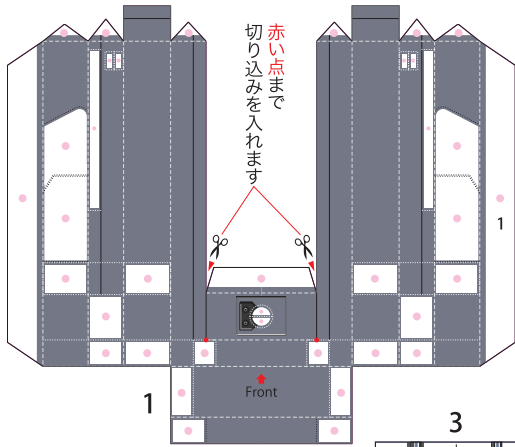
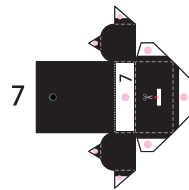
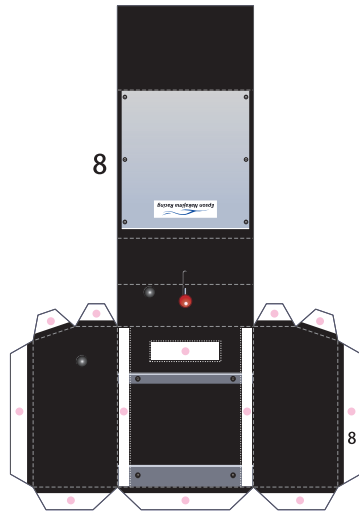
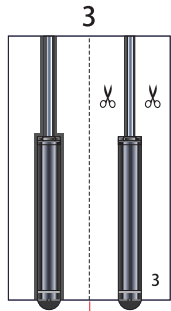
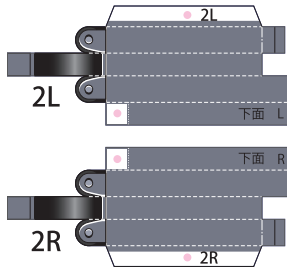
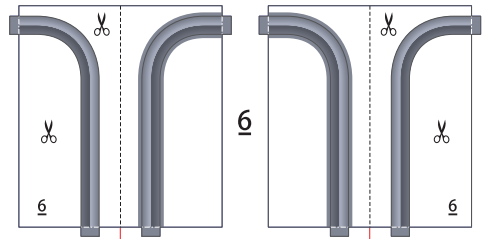




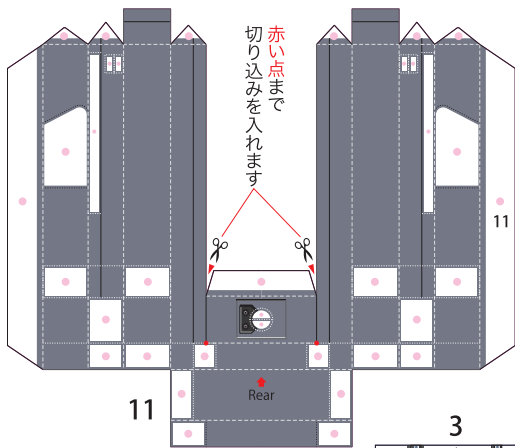
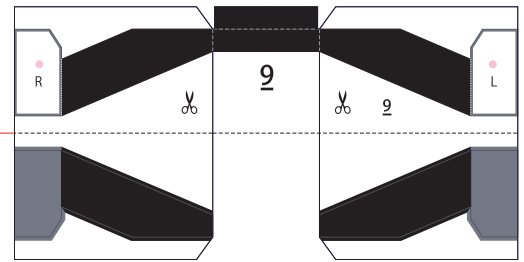
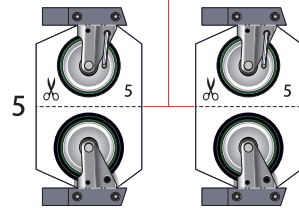
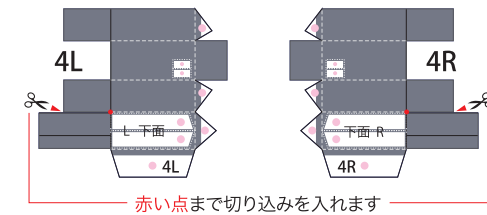
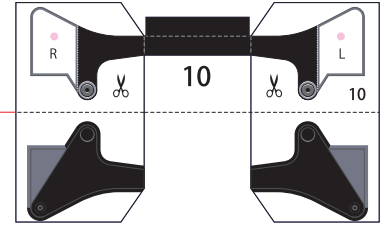
Pit Contents thing Sheet 1



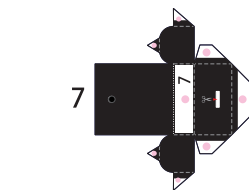
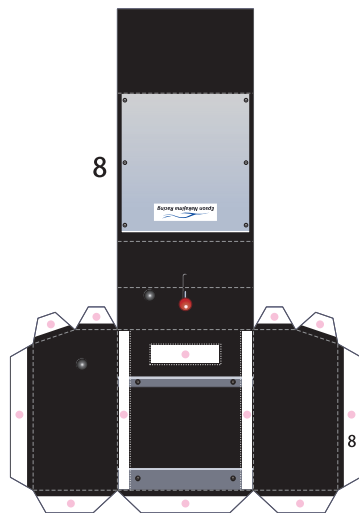
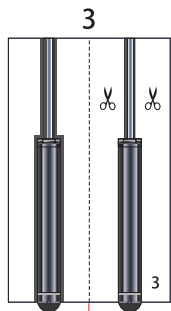
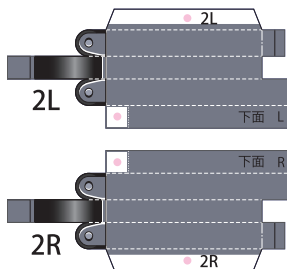
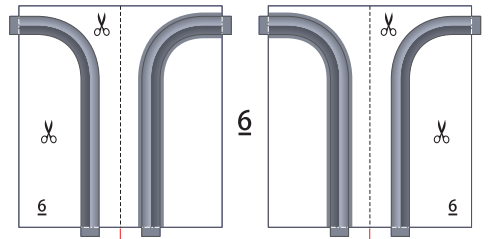
ピット内ツール・電動ジャッキ(フロント用)



外側の線を切り取り、はみ出しているところ以外の裏同士を山折り線に沿って貼り合わせてから、はさみマークがある面を切り取ります

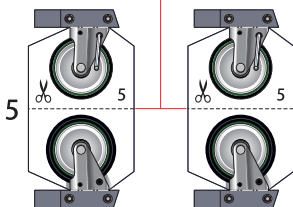
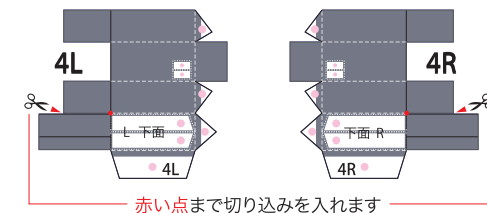
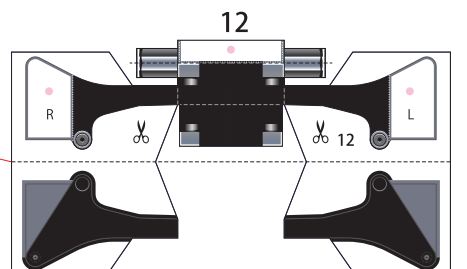


ピット内ツール・電動ジャッキ(リア用)



外側の線を切り取り、はみ出しているところ以外の裏同士を山折り線に沿って貼り合わせてから、はさみマークがある面を切り取ります

- 切る線
- - - - 山折り
- - - - 谷折りのりしる
- Lは左側、Rは右側を表しています





Pit Contents thing Sheet 2

ピット内ツール・車輻移動用ツール(通称:ゴロゴロ)

外側の線を切り取り、はみ出しているところ以外の裏同士を山折り線に沿って貼り合わせてから、はさみマークがある面を切り取ります

外側の線を切り取り、はみ出しているところ以外の裏同士を山折り線に沿って貼り合わせてから、はさみマークがある面を切り取ります

外側の線を切り取り、折り線に沿って4重に貼り合わせてから、はさみマークがある面を切り取ります

外側の線を切り取り、折り線に沿って4重に貼り合わせてから、はさみマークがある面を切り取ります

ピット内ツール・スポットクーラー

外側の線を切り取り、山折り線に沿って裏同士を貼り合わせてから、はさみマークがある面を切り取ります

外側の線を切り取り、はみ出しているところ以外の裏同士を山折り線に沿って貼り合わせてから、はさみマークがある面を切り取ります

裏同士を貼り合わせる前に切り抜きます

裏同士を貼り合わせる前に切り抜きます

ピット内ツール・トルクレンチ

外側の線を切り取り、山折り線に沿って裏同士を貼り合わせてから、はさみマークがある面を切り取ります

外側の線を切り取り、はみ出しているところ以外の裏同士を山折り線に沿って貼り合わせてから、はさみマークがある面を切り取ります

裏同士を貼り合わせる前に切り抜きます

裏同士を貼り合わせる前に切り抜きます

— 切る線
- - - 山折り
- · - 谷折り
● のりしろ