

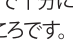
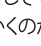

Beginner's version 組み立て説明 1

用意するもの

- はさみ ●カッターナイフ ●定規 ●ピンセット
- のり(合成ゴム系接着剤や、木工用接着剤)
- 折リスジを付けるための道具(鉄筆や、インクの切れたボールペン)
- 丸みを付けるための円柱棒(編み棒や鉛筆)
- 紙の切り口着色用塗料(アクリル絵の具や、サインペンなど)
- つまようじ ●工作用マット など

作り方

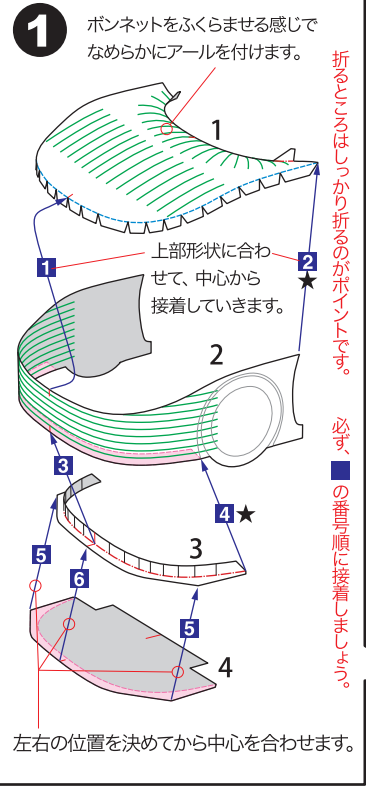
1/ パーツを切り取り線に沿って切り離します。組み立て説明2のパーツリストを参考に切る線や折リ目などを確認してください。
 ※パーツのカット面(紙の断面)は組み立て前に同色の絵の具やサインペンで、あらかじめ着色しておくとう仕上がりが美しくなります。


- 山折り、谷折りの線に沿って折リ目をつけます。鉄筆やインクの切れたボールペンなど、先のとがったものでスジをつけておくときれいに折れます。印刷面にキズを付けたくないときは紙の裏からスジを付けます。※折るところはしっかり折るのがポイントです。
- アール(丸み)をつける場所は、円柱状のものを芯にして指で十分にしどくと、きれいなアールがつけます。図の  がアールをつけるところです。
- 接着する前に、組み立て図や完成写真をよく見て、どんな形になるのか仮組みをしてみます。同時にアールの付き具合も確認しましょう。
- 接着剤は直接容器からつげずに、いらぬ紙などに少量を出して、つまようじを使ってうすくぬるときれいに仕上がります。完成写真や組み立て図をよく見て、必ず  の番号順に接着してください。※基本的にパーツ番号の1から順に2, 3, 4...と組み立てていくのが約束です。図中の  のところは紙の裏側を表しています。パーツNo.後ろのL/Rは運転席から見てLは左側、Rは右側を表しています。★印は、反対側も同様に作業を行うところです。

※ペーパークラフトをより美しく仕上げるためのコツや作り方はホームページ内のペーパークラフト入門を参考にしてください。

1

ボンネットをふくらませる感じでなめらかにアールを付けます。



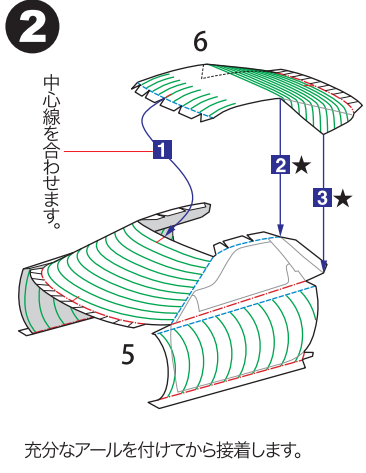
折るところはしっかり折るのがポイントです。必ず  の番号順に接着してください。

上部形状に合わせて、中心から接着していきます。

左右の位置を決めてから中心を合わせます。

2

テールの形状に合わせてアールを付けておきます。



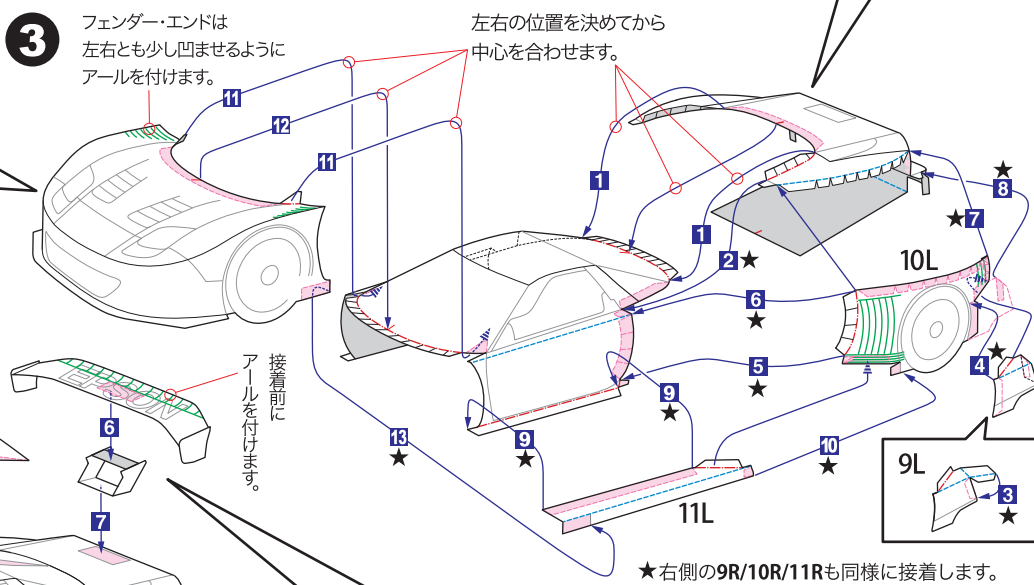
中心線に合わせておきます。

十分なアールを付けてから接着します。

各折リ目はキッチリと付けておきます。

3

フェンダー・エンドは左右とも少し凹ませるようにアールを付けます。



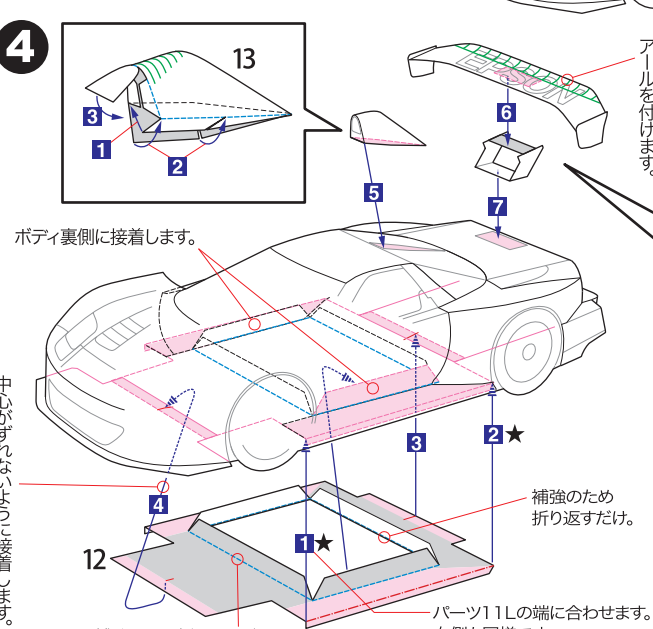
左右の位置を決めてから中心を合わせます。

接着前にアールを付けます。

★右側の9R/10R/11Rも同様に接着します。

4

ボディ裏側に接着します。



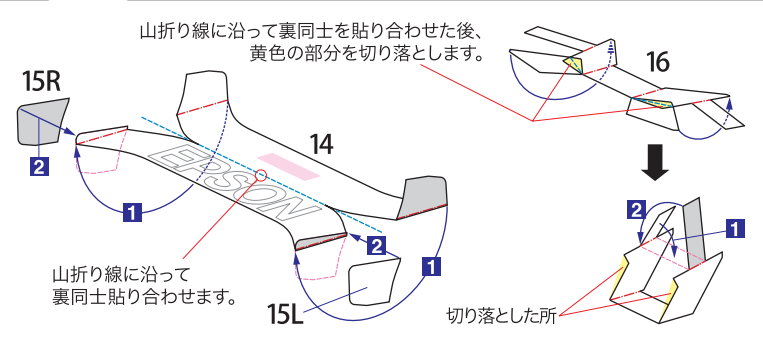
補強のため折り返すだけ。

補強のため折り返すだけ。

パーツ11Lの端に合わせます。右側も同様です。

5

山折り線に沿って裏同士を貼り合わせた後、黄色の部分切り落とします。



山折り線に沿って裏同士貼り合わせます。

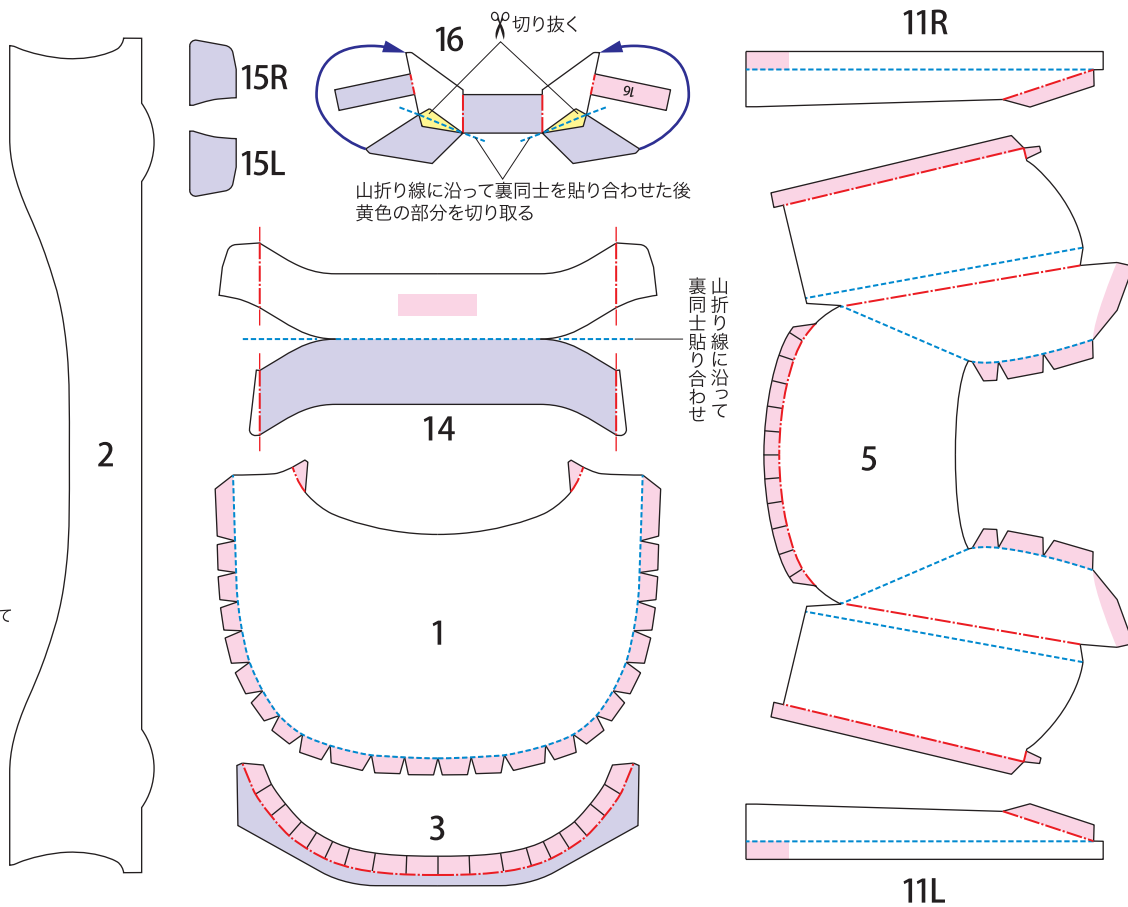
切り落とした所



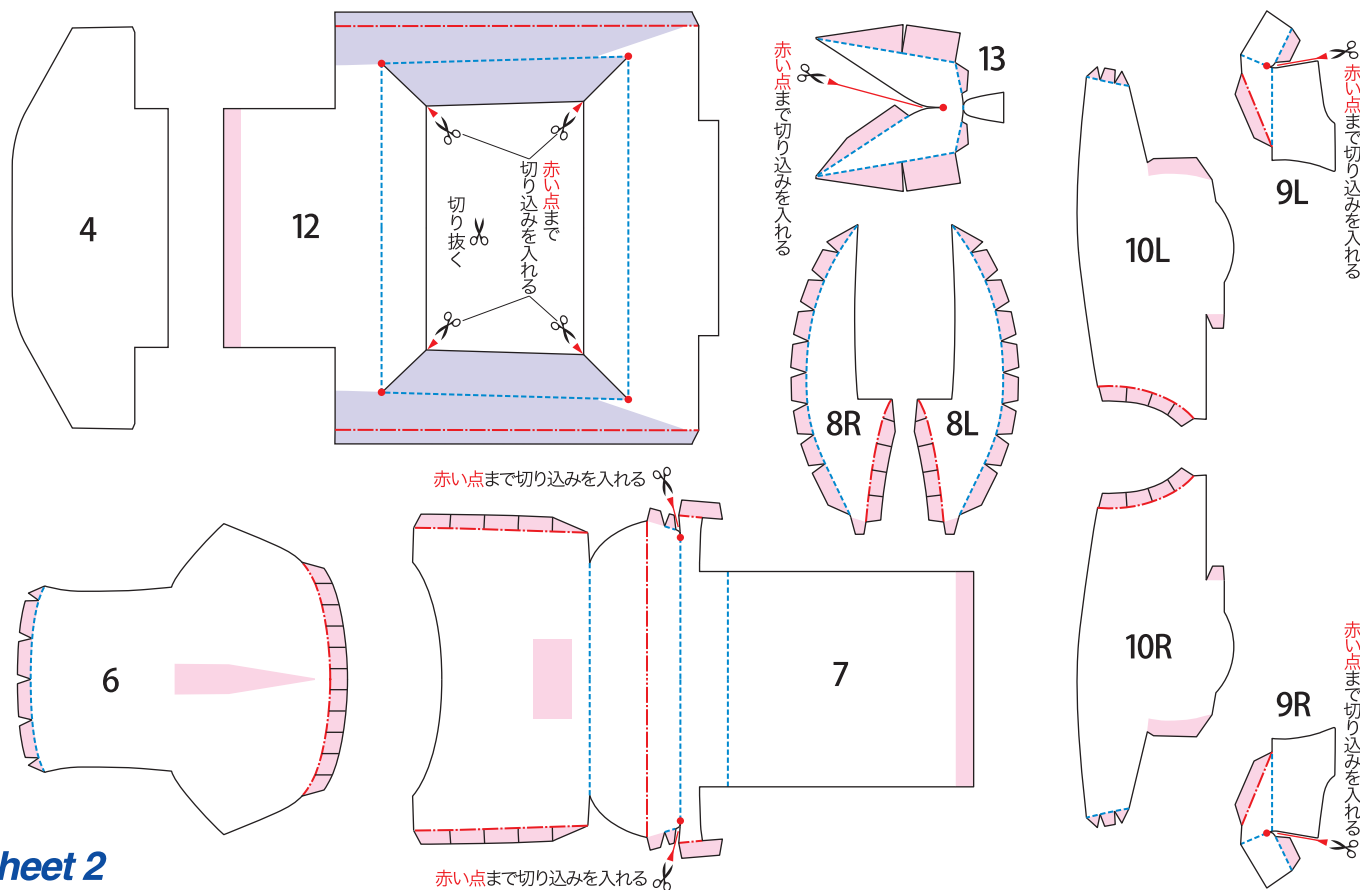
Beginner's version 組み立て説明 2

パーツリスト

- 切る線
 - - - 山折り
 - · - 谷折り
 - のりしろ
 - 裏にのり
 - >8 切り抜くところ
 - <-8 切り込みを入れるところ
- 数字の後ろの L/R は運転席から見て
L は 左側, R は 右側を表しています



Sheet 1



Sheet 2