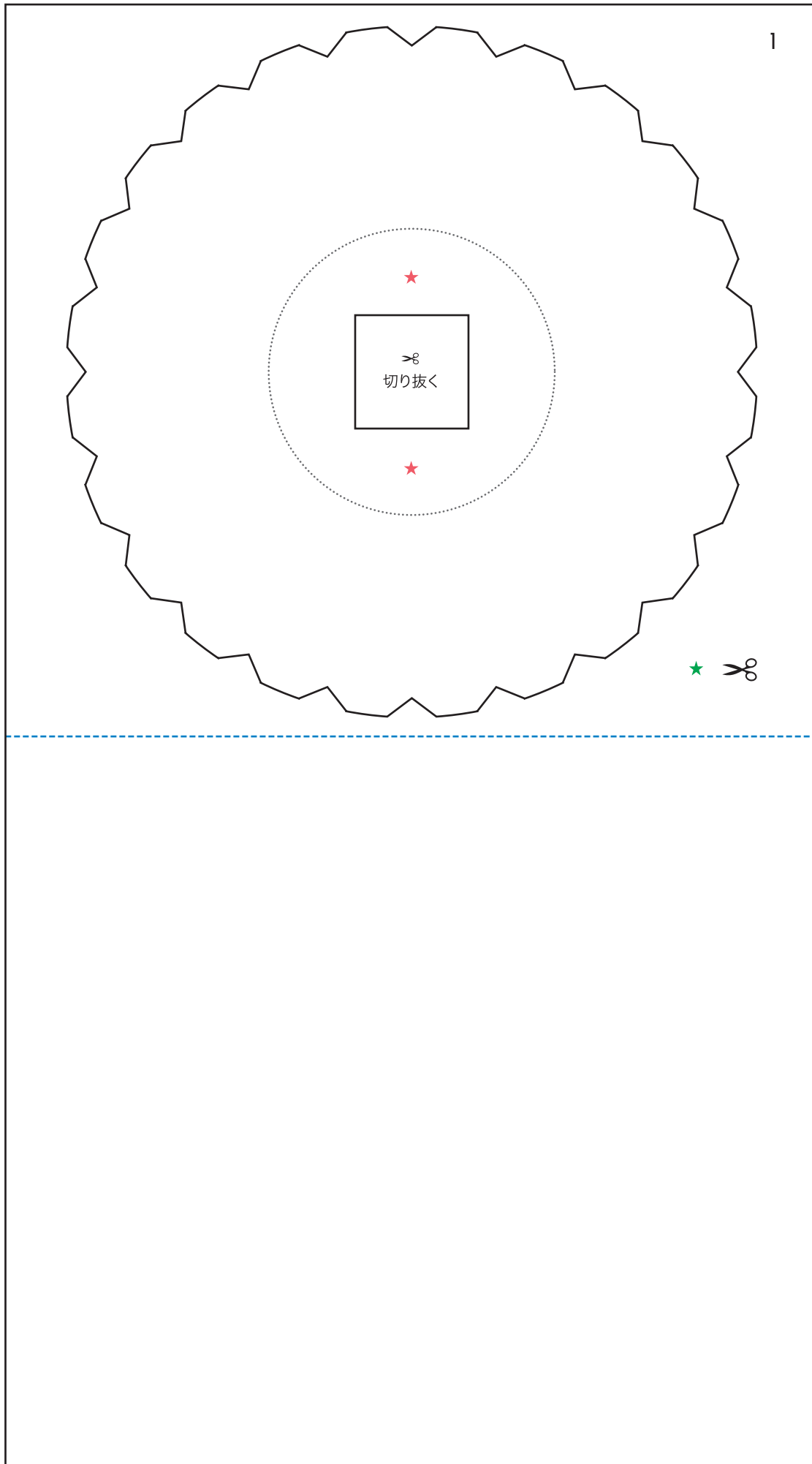


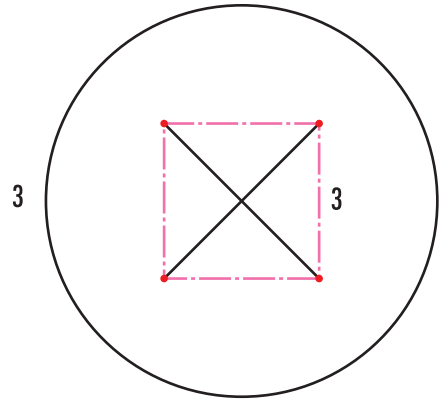
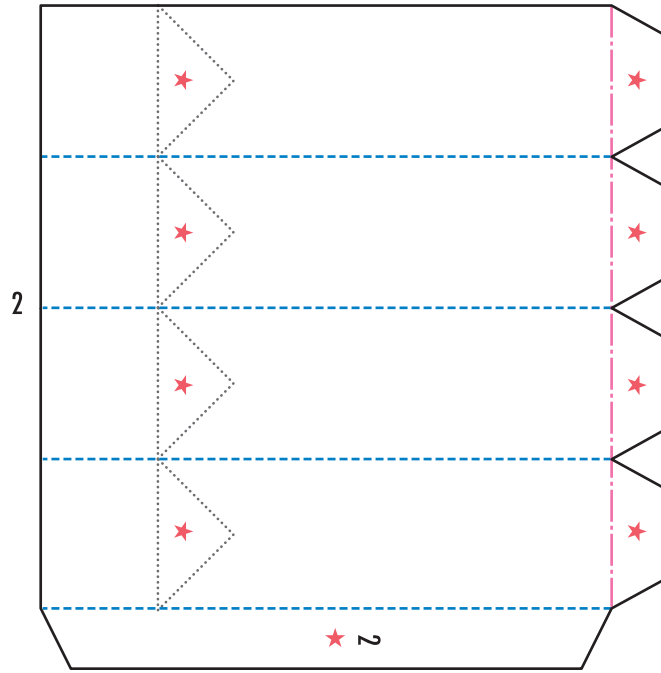
エプソン サーキット ペーパークラフト (白バージョン)



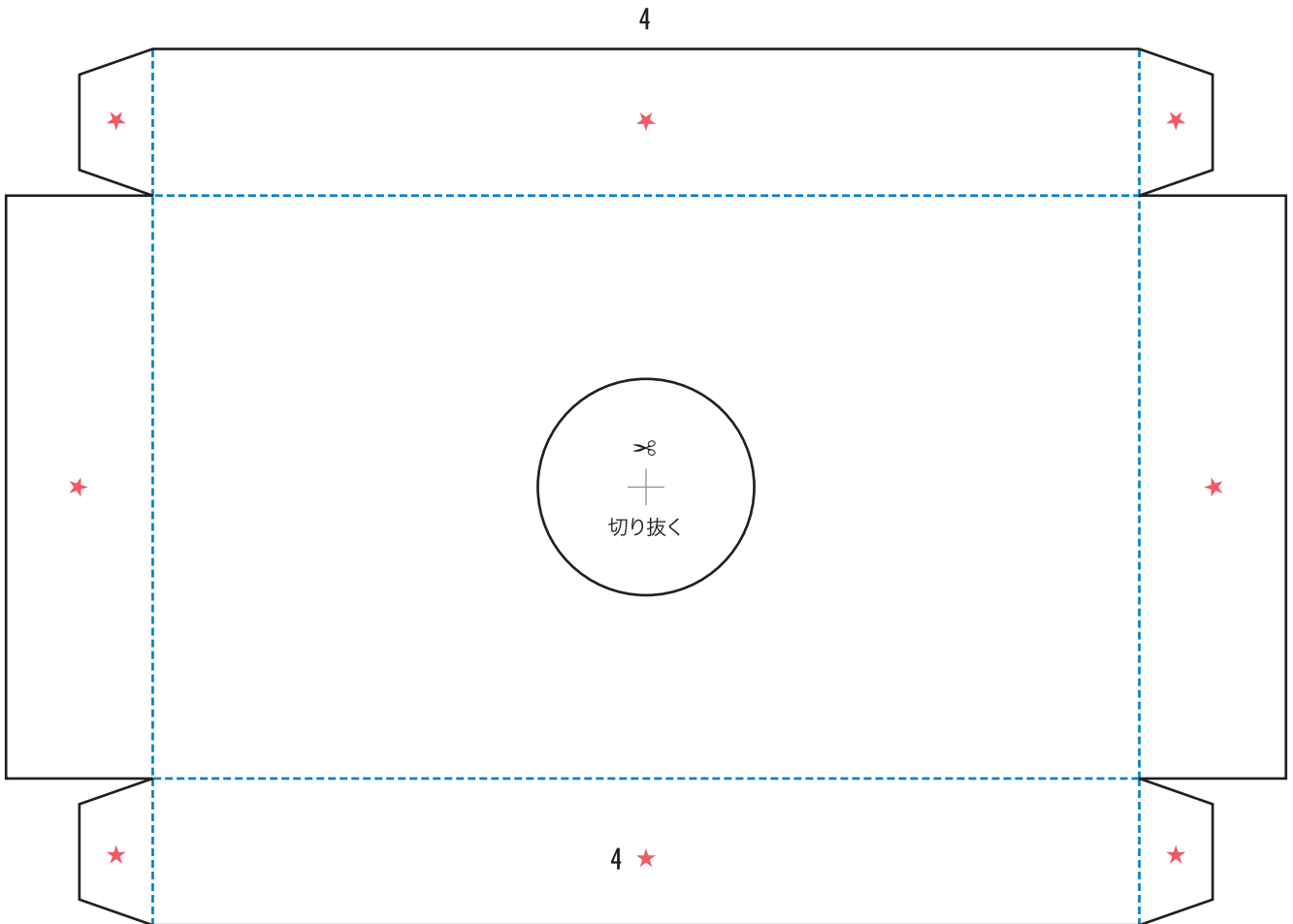
外側の線を切り取り、山折り線に沿って裏同士を貼り合わせてから、切り取ります。

- 切る線
- - - 山折り
- · - 谷折り
- ガイド線
- ★ のりしろ
- ★ うらにのり
- ✂ 切り抜くところ
- ✂ 切り込みを入れるところ

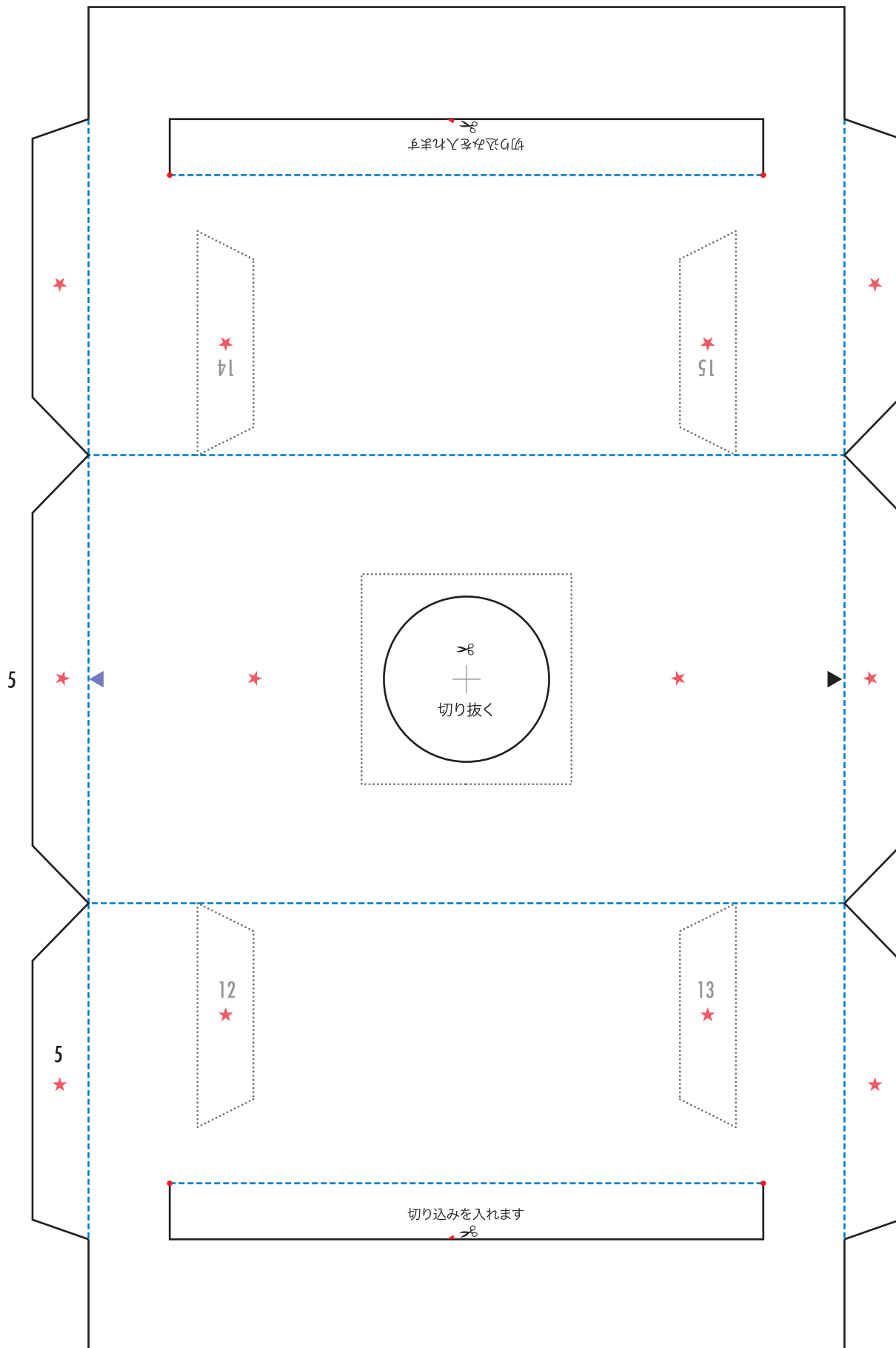
エプソン サーキット ペーパークラフト (白バージョン)



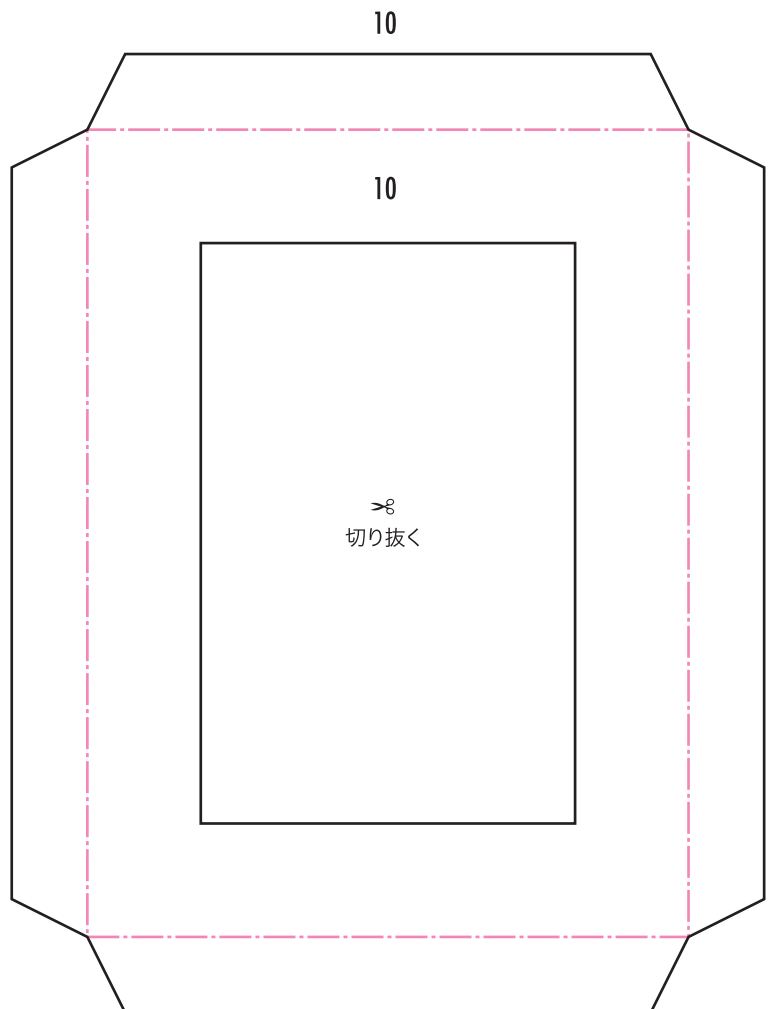
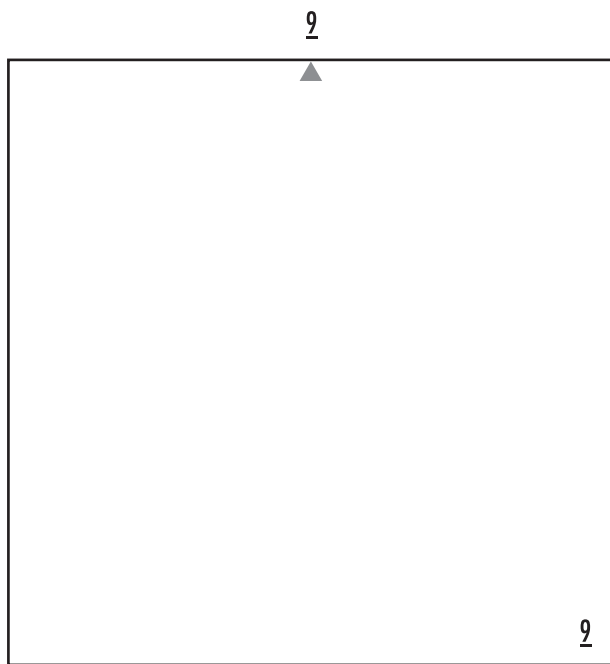
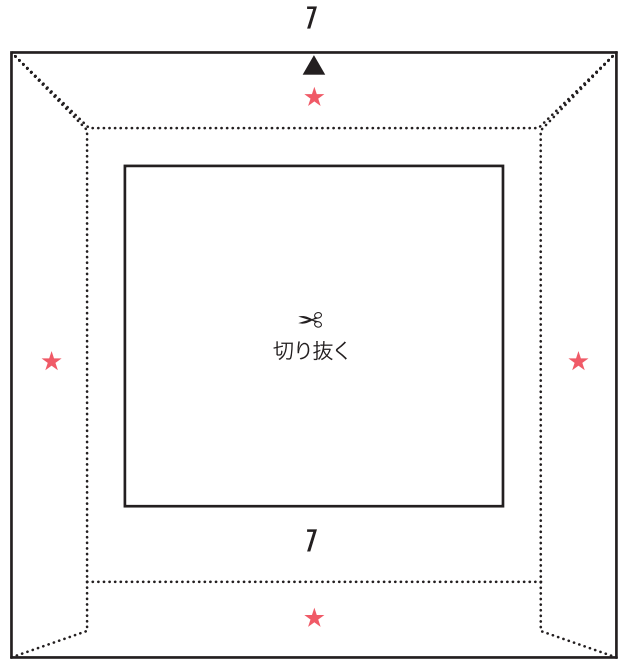
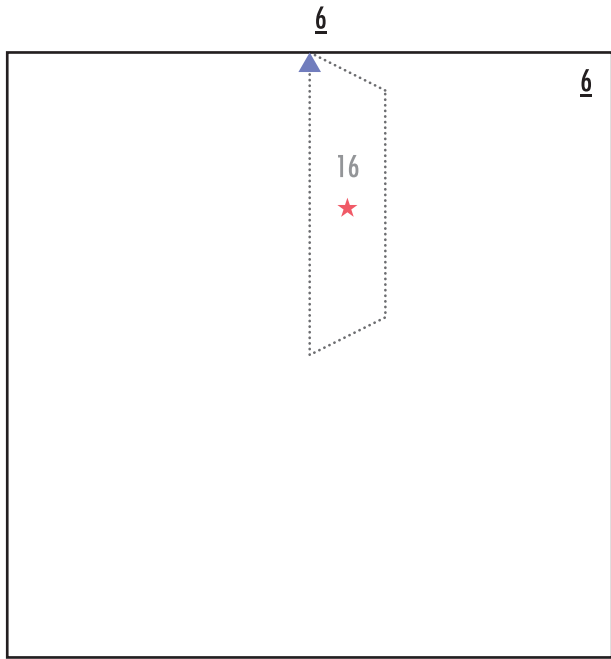
真ん中の×(線)切り込みを入れます。



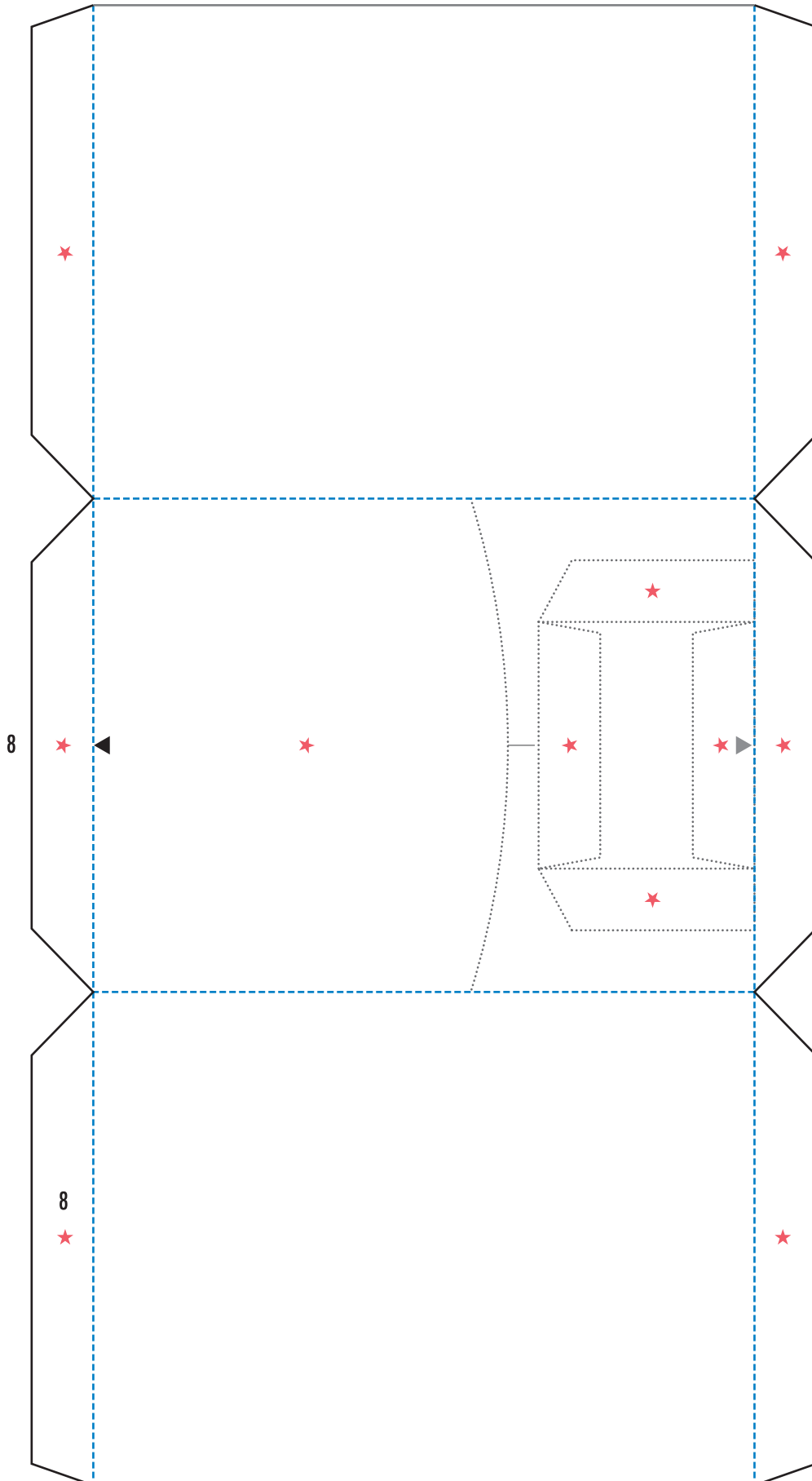
エプソン サーキット ペーパークラフト (白バージョン)



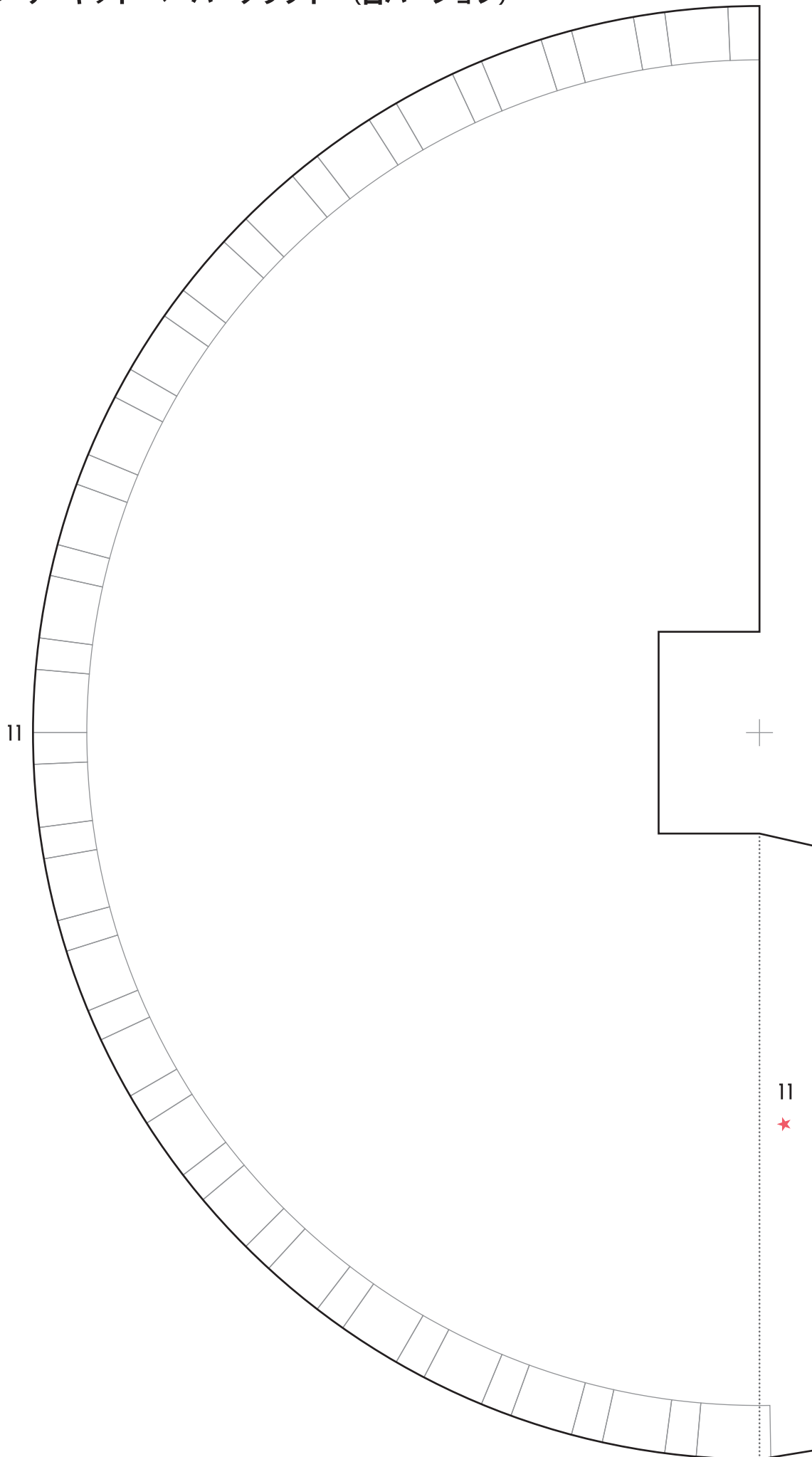
エプソン サーキット ペーパークラフト (白バージョン)



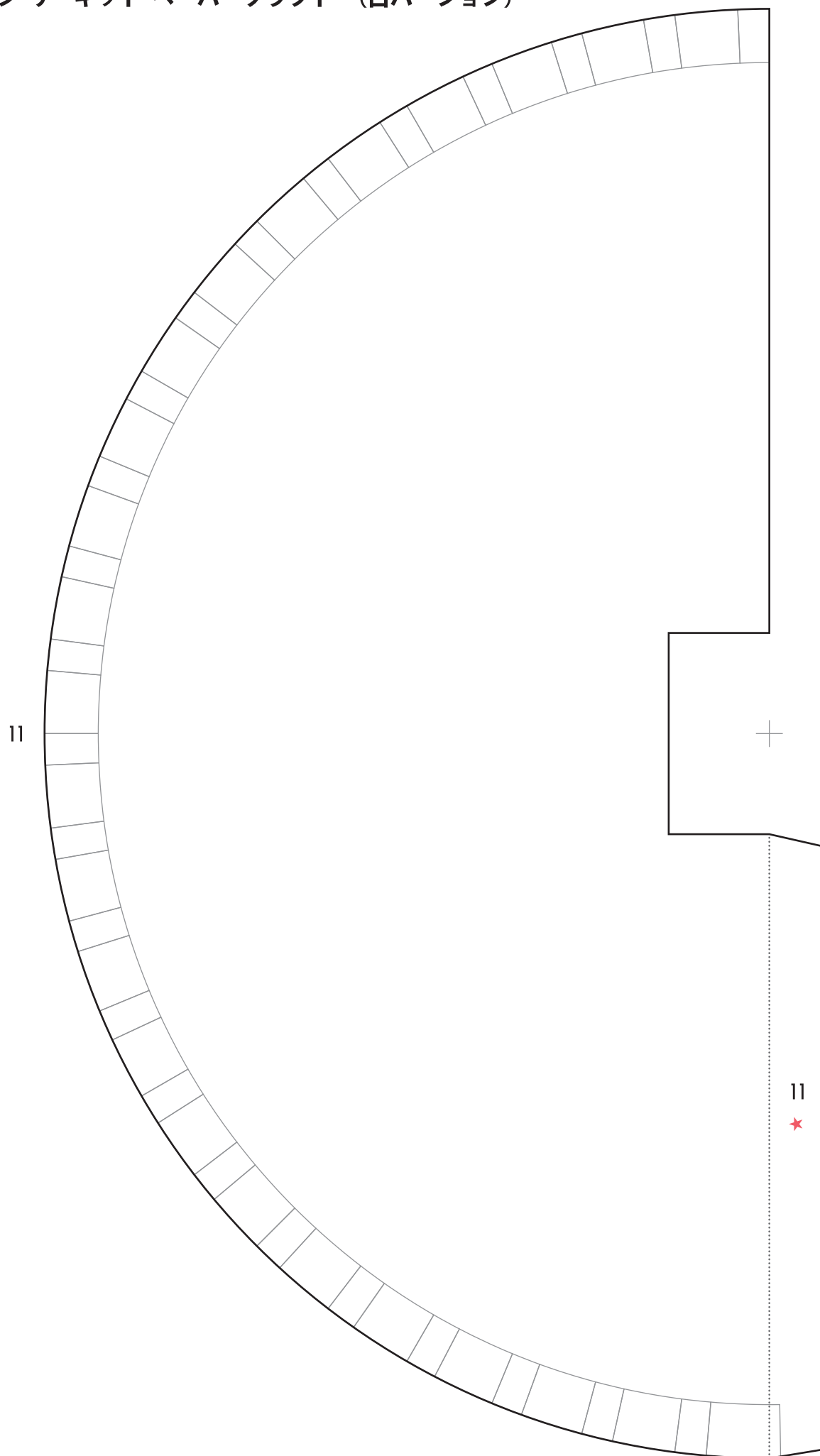
エプソン サーキット ペーパークラフト (白バージョン)



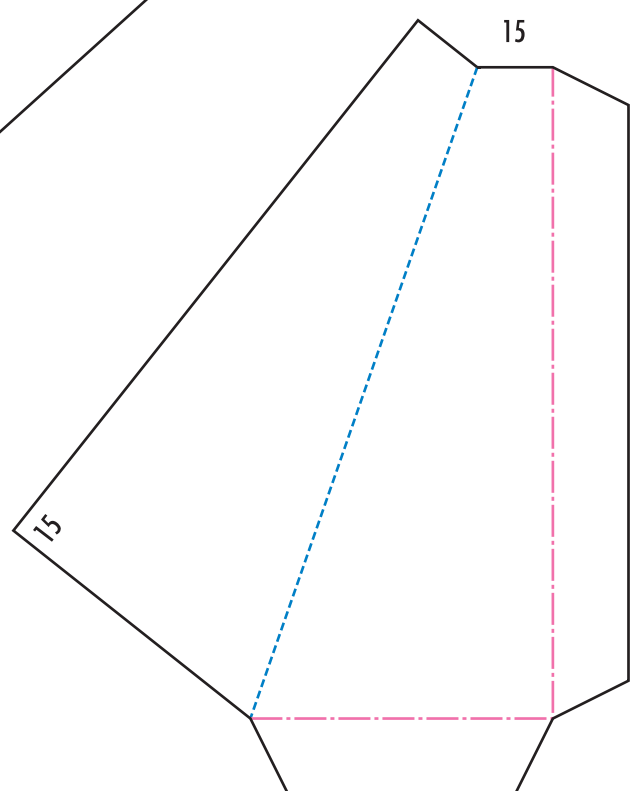
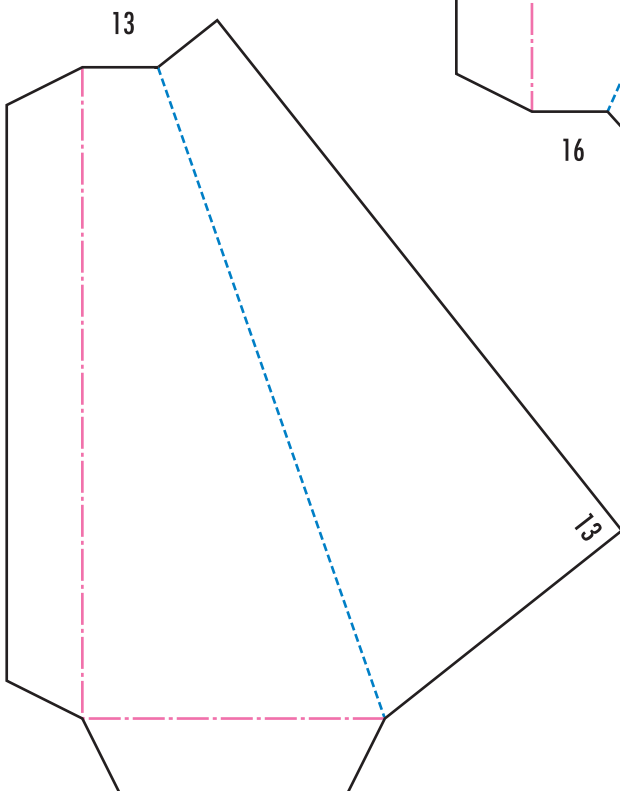
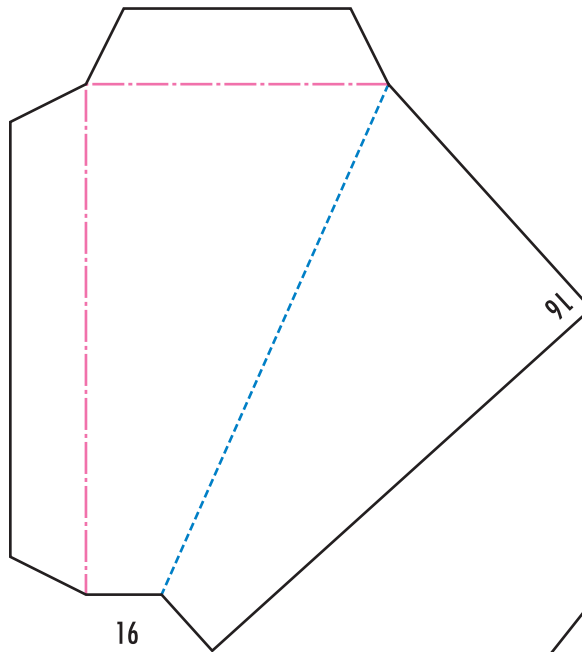
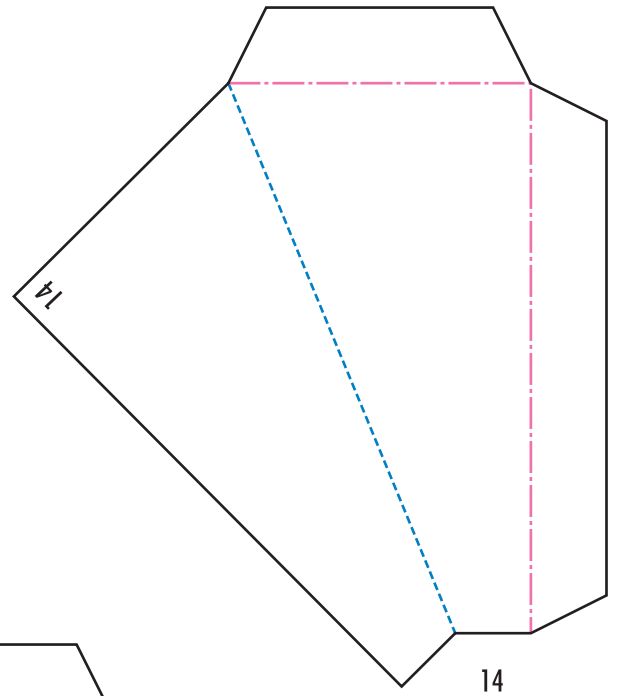
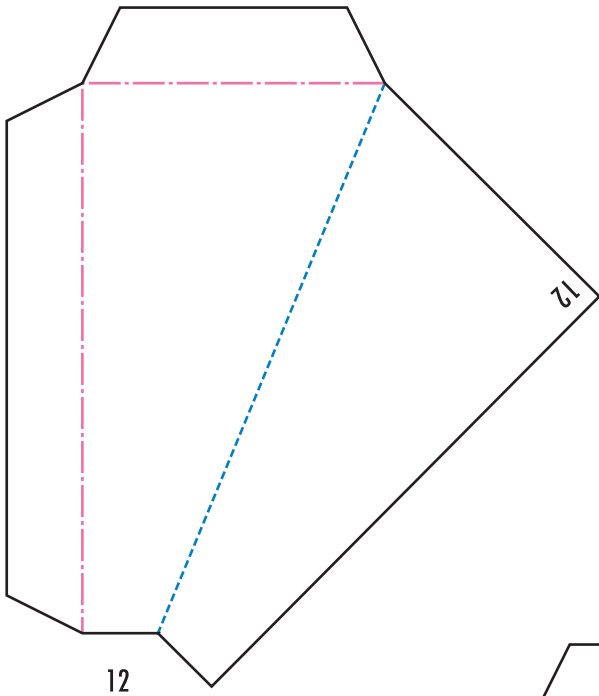
エプソン サーキット ペーパークラフト (白バージョン)



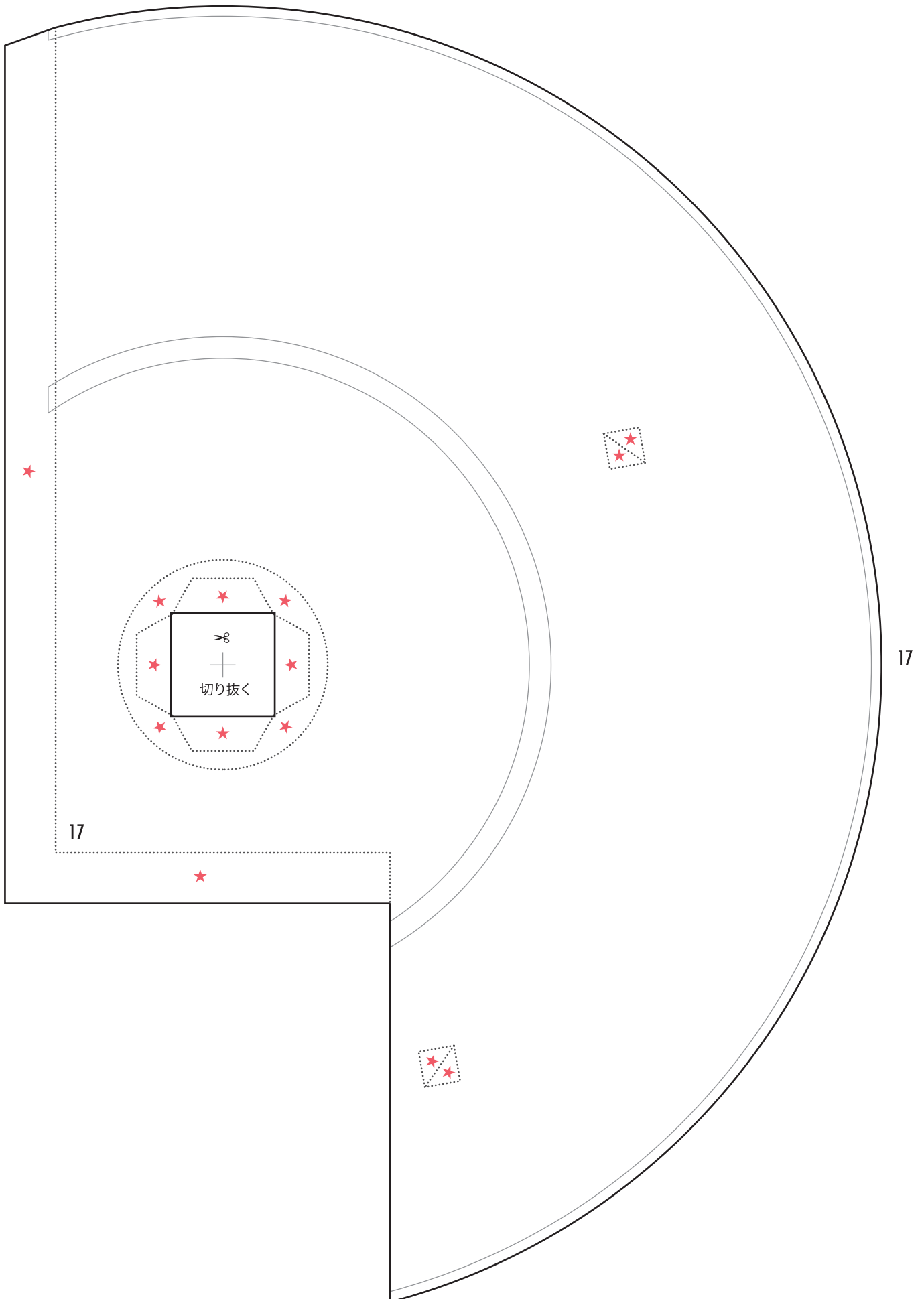
エプソン サーキット ペーパークラフト (白バージョン)



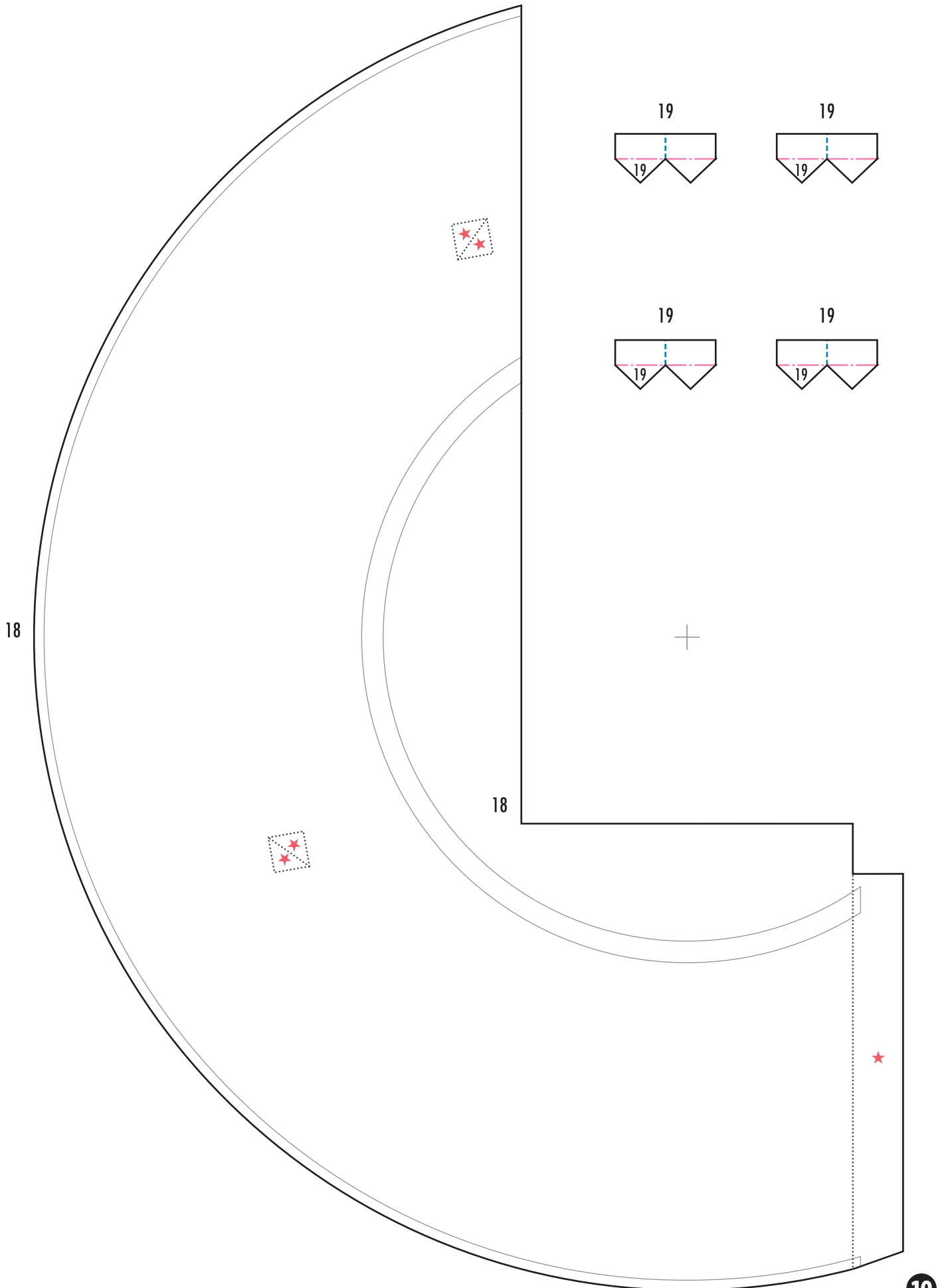
エプソン サーキット ペーパークラフト (白バージョン)



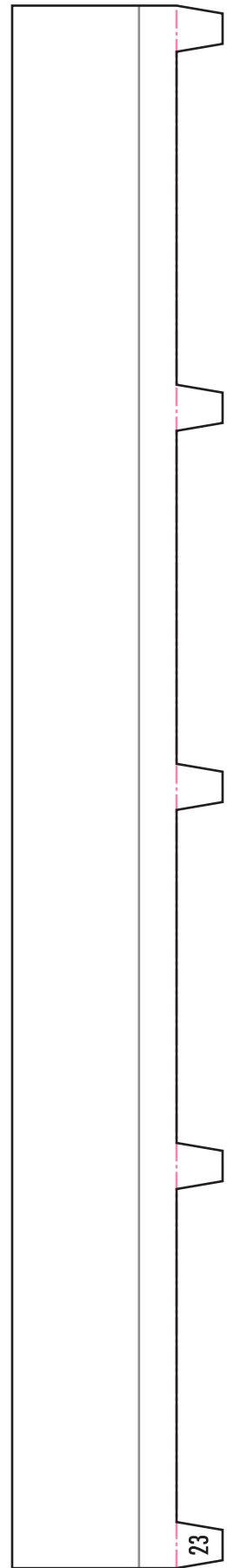
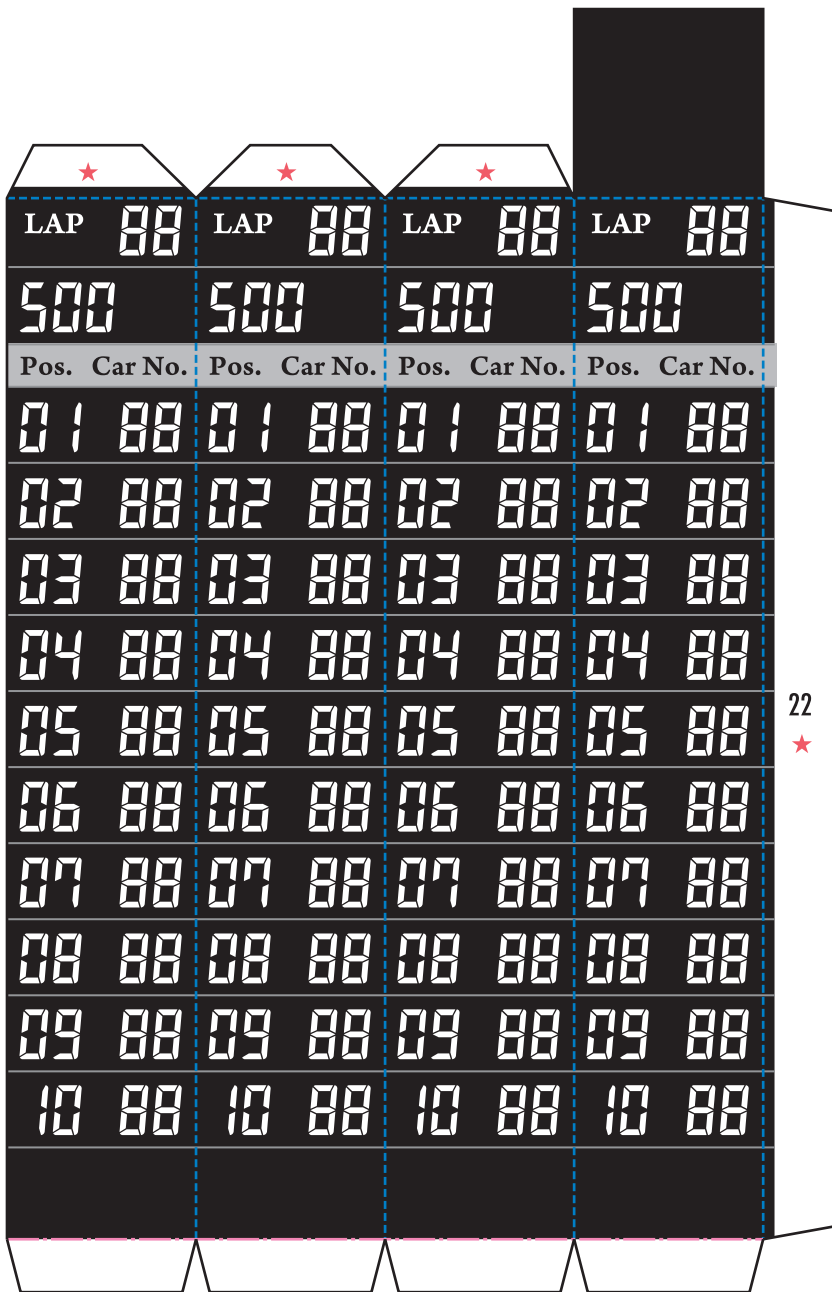
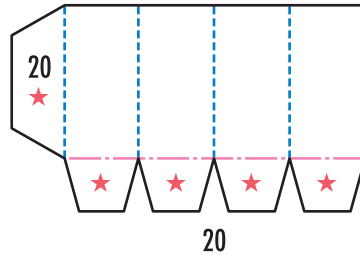
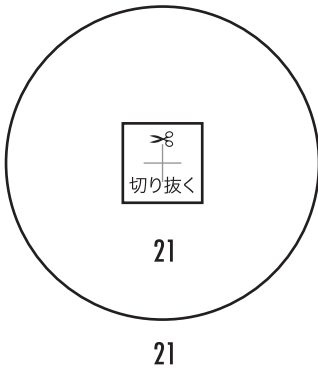
エプソン サーキット ペーパークラフト (白バージョン)



エプソン サーキット ペーパークラフト (白バージョン)



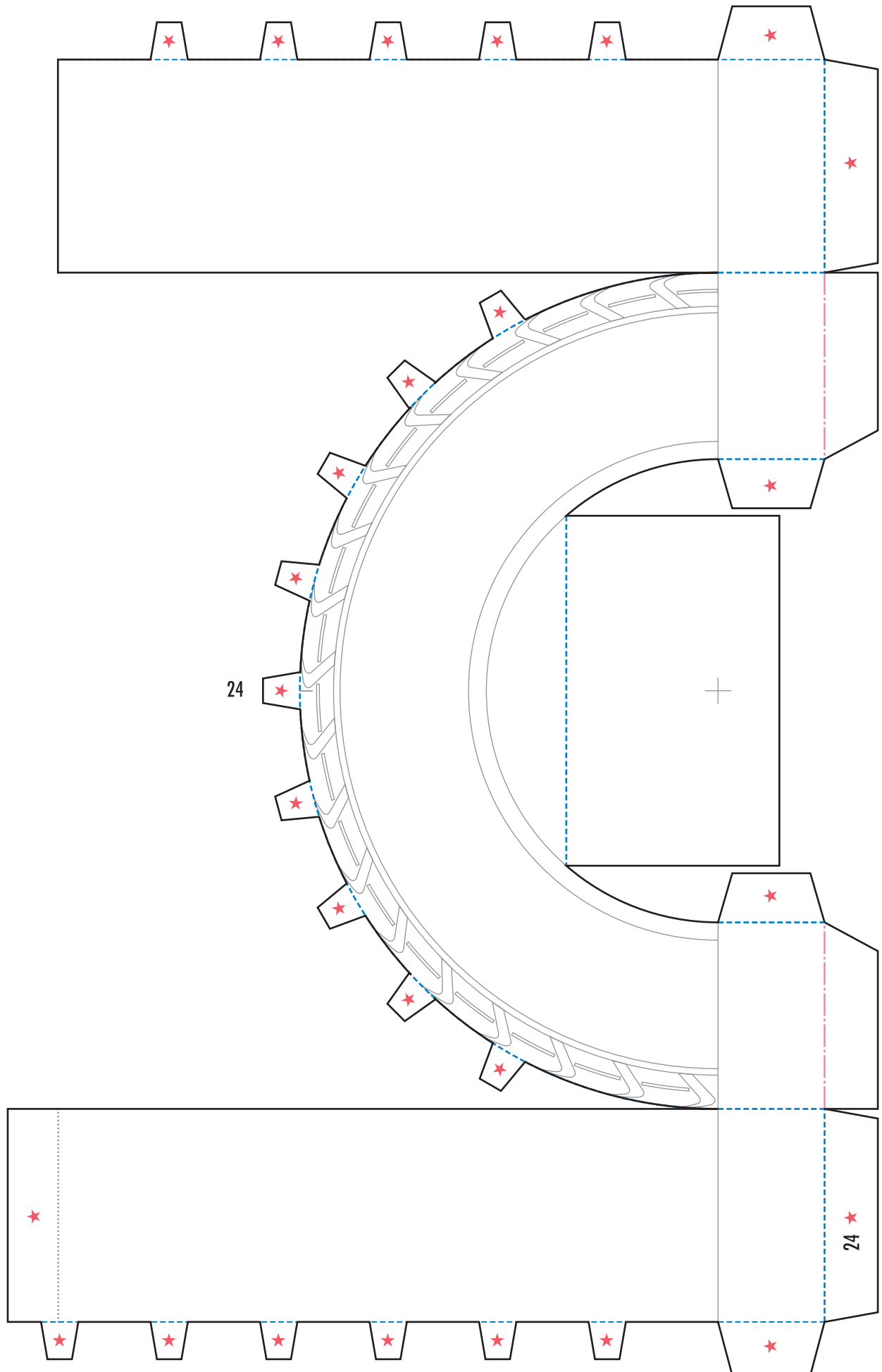
エプソン サーキット ペーパークラフト (白バージョン)

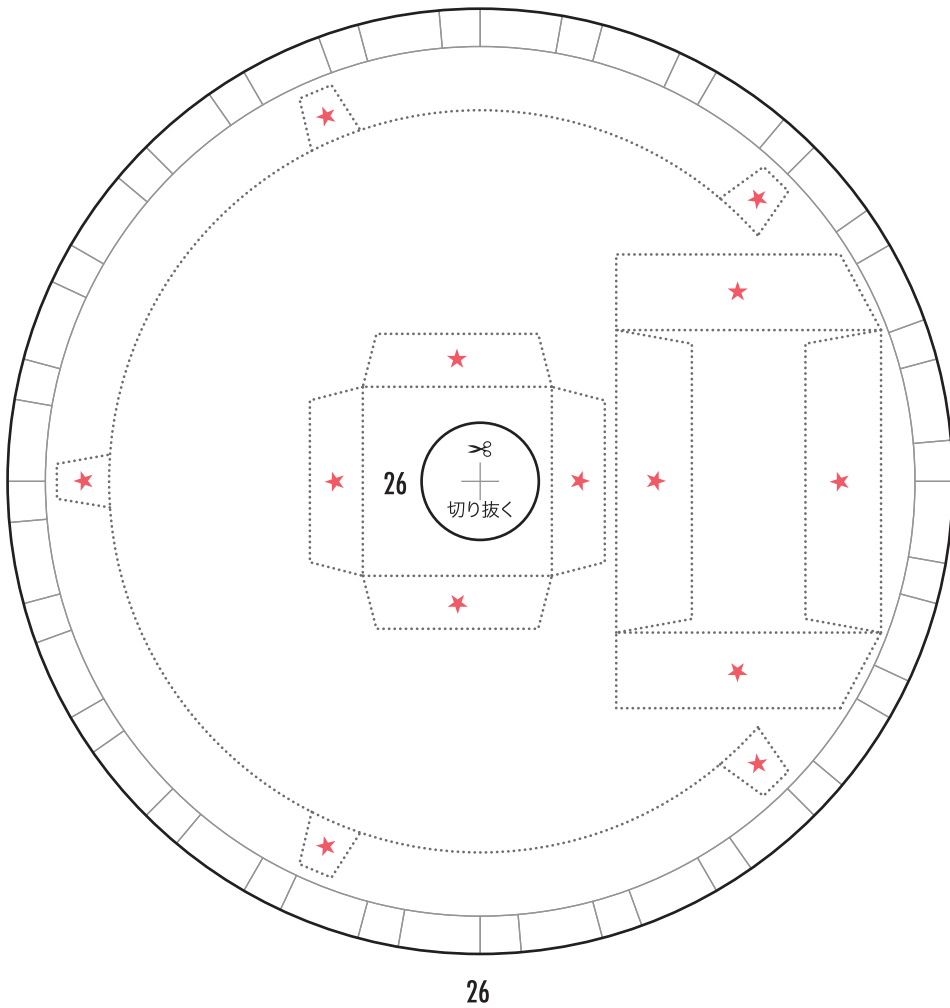
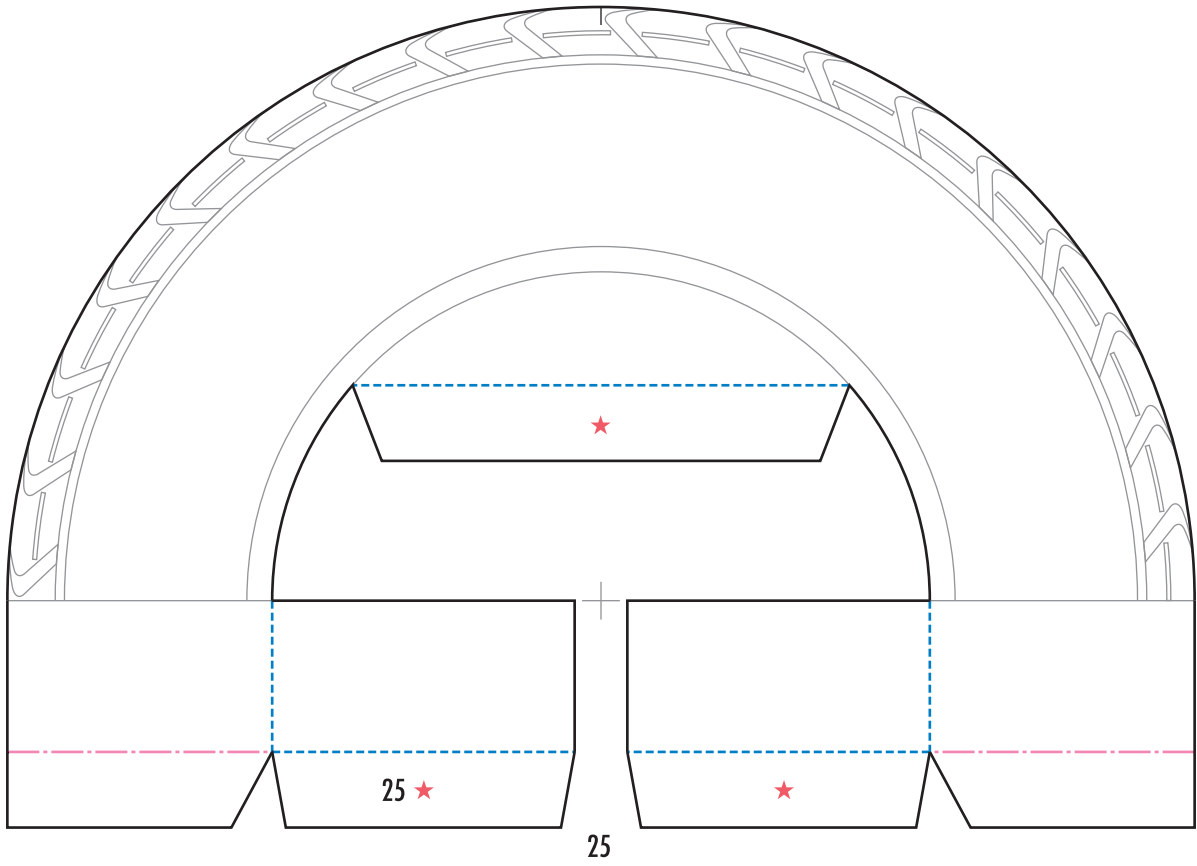


22

23

エプソン サーキット ペーパークラフト (白バージョン)





エプソン サークット ペーパークラフト (白バージョン)

