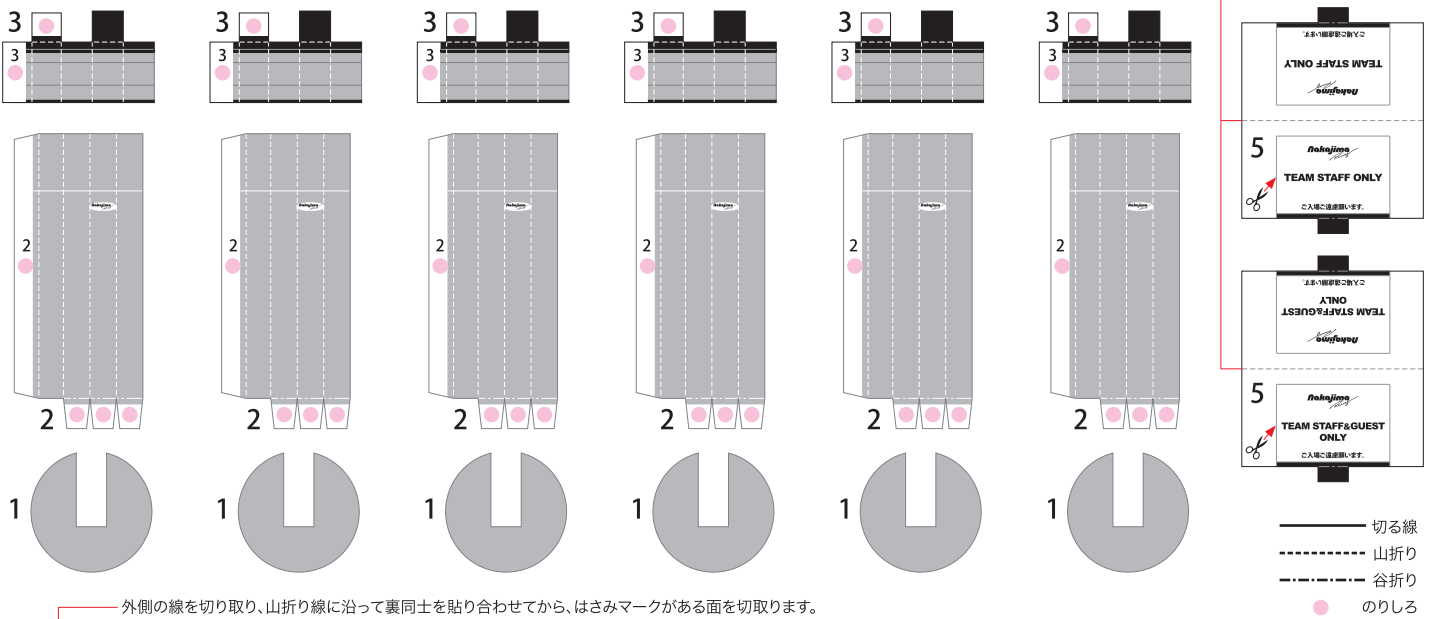
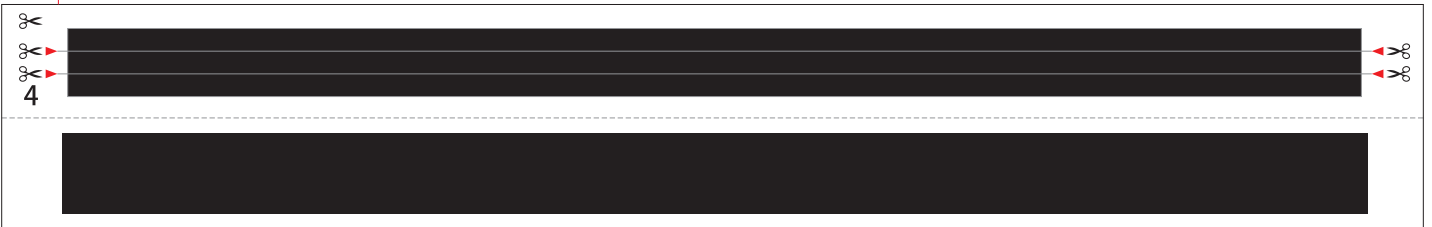


外側の線を切り取り、はみ出しているところ以外の裏同士を山折り線に沿って貼り合わせてから、はさみマークがある面を切り取ります。



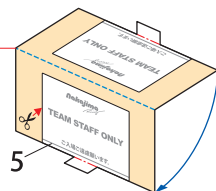
外側の線を切り取り、山折り線に沿って裏同士を貼り合わせてから、はさみマークがある面を切り取ります。



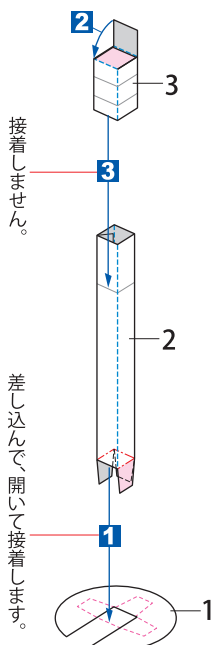
### ベルト・パーテーションの作り方

1. カッターやはさみでパーツを切り取り線に沿って切り離します。  
※ パーツのカット面(紙の断面)は組み立て前に同色の絵の具やサインペンで、あらかじめ着色しておくとう仕上がりが美しくなります。
2. ----- 山折り、- - - - - 谷折りの線に沿って折り目をつけます。鉄筆やインクの切れたボールペンなど、先のとがったものでスジをつけておくときれいに折れます。印刷面にキズを付けたくないときは紙の裏からスジを付けます。
3. 接着剤は合成ゴム系接着剤や木工用がおすすめ。紙のへら(紙の余白を利用してへらを作る)や、つまようじなどを使ってうすく塗るとききれいに仕上がります。
4. 完成写真や組み立て図をよく見て、■の番号順に接着していきます。  
図中の■ は紙の裏側、各色の■ はのりつけるところを表しています。  
※カッターナイフを使用する際は指など切らないよう充分ご注意ください。

サインプレートは、のりしろを開いて裏同士を貼り合わせてから、はさみマークがある面を切り取ります。

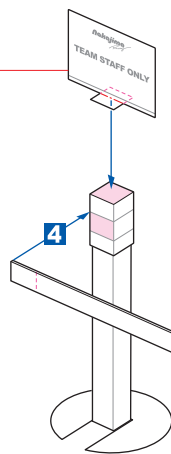


サインプレートは、ビットやオーニングテントの入り口に設置してあります。



接着しません。

差し込んで、開いて接着します。



ベルトは2枚重ねたものを自由な長さに切ってボールの側面に接着します。ピット回りにお好みで設置しましょう。

コーナーは2面に接着します。

