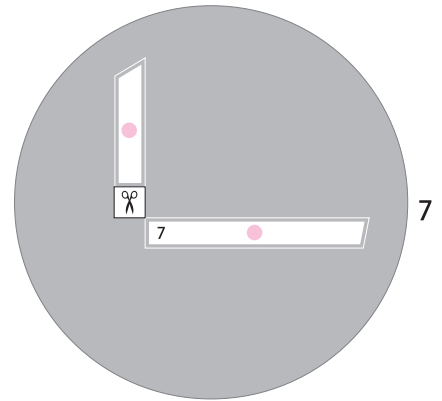
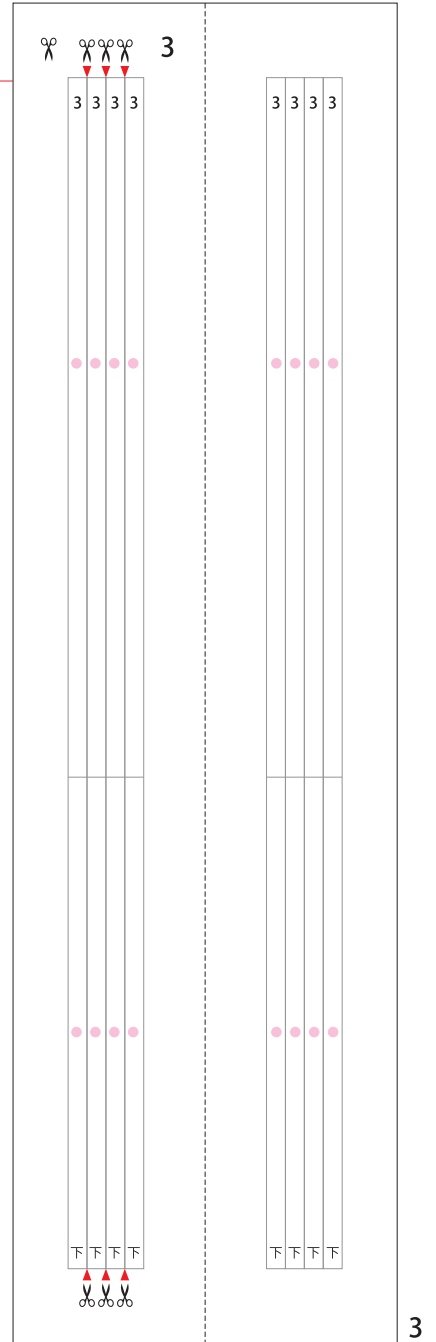


外側の線を切り取り、山折り線に沿って裏同士を貼り合わせます。

外側の線を切り取り、山折り線に沿って裏同士を貼り合わせてからはさみマークがある面を切り取ります。

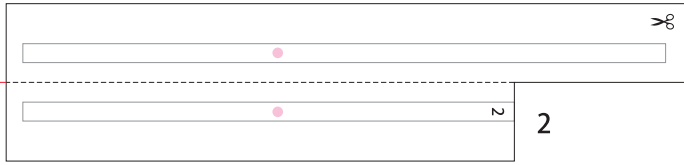


- 切る線
- - - - 山折り
- · - · - 谷折り
- のりしろ

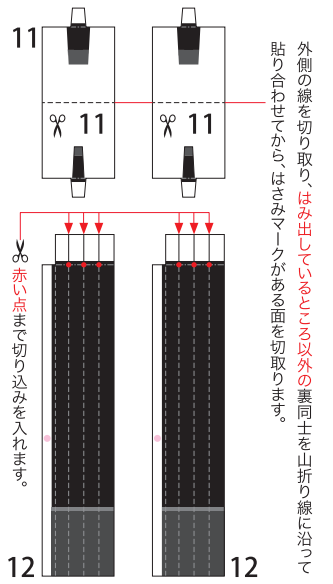
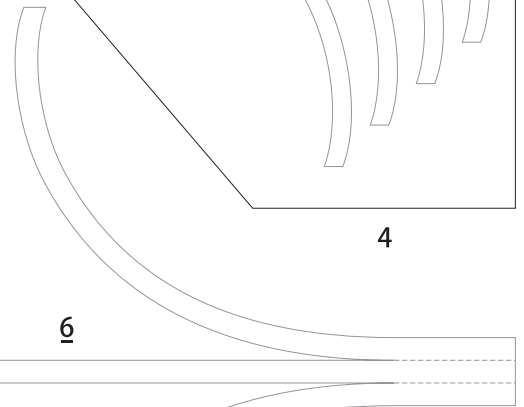
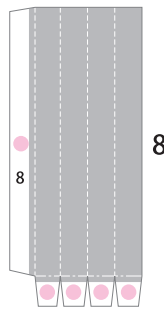
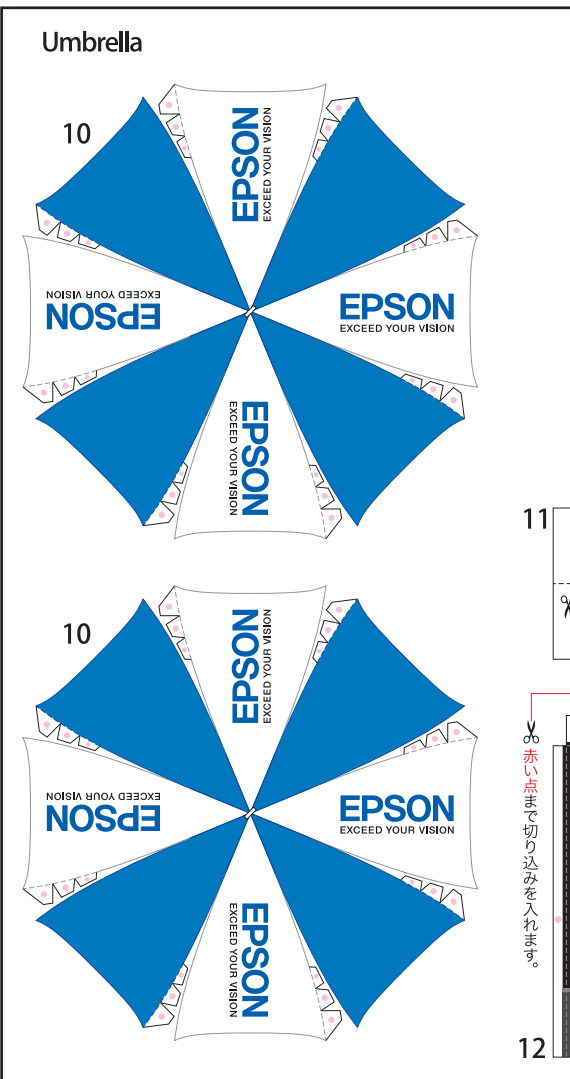
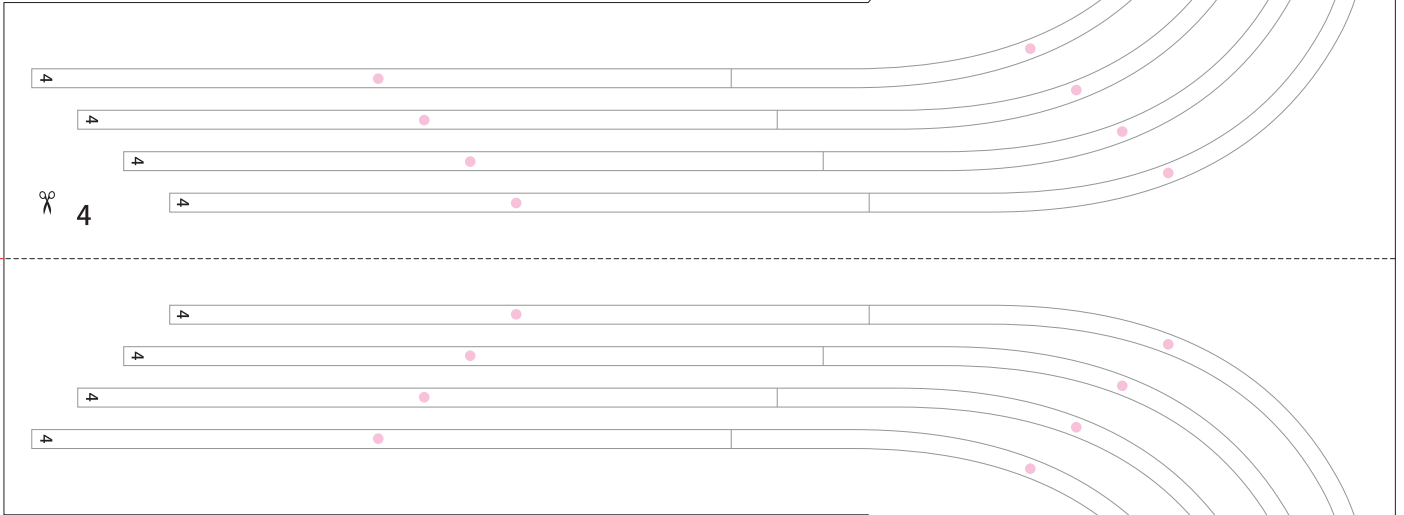
# SUPER GT GT500 Epson Nakajima Racing

Pit Swing banner & Umbrella

1:24 Scale Paper Craft Sheet 2



外側の線を切り取り、山折り線に沿って裏同士を貼り合わせてから、はさみマークがある面を切り取ります。



外側の線を切り取り、はみ出しているところ以外の裏同士を山折り線に沿って貼り合わせてから、はさみマークがある面を切り取ります。

- 切る線
- - - 山折り
- - - 谷折り
- のりしろ

