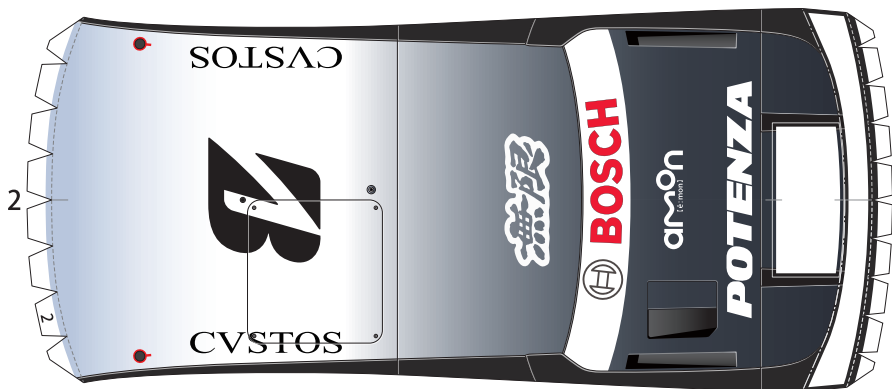


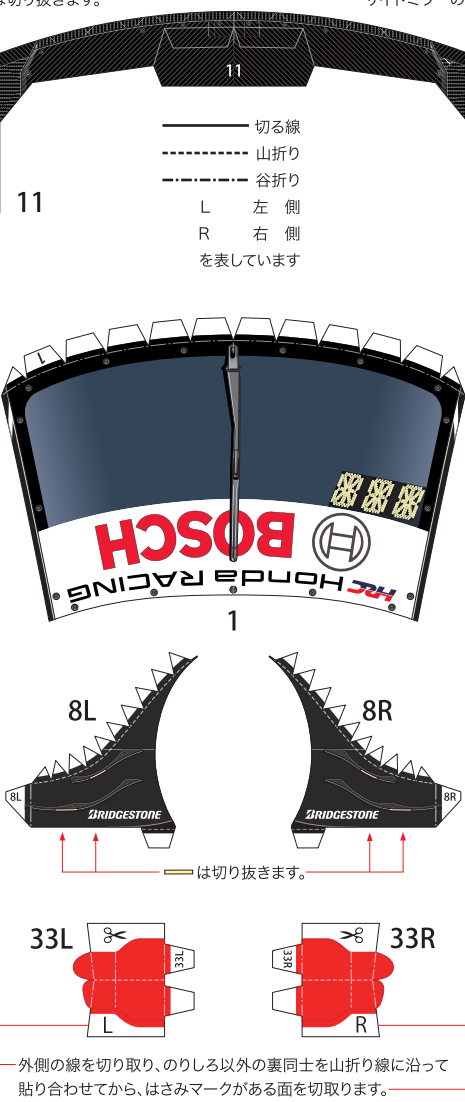
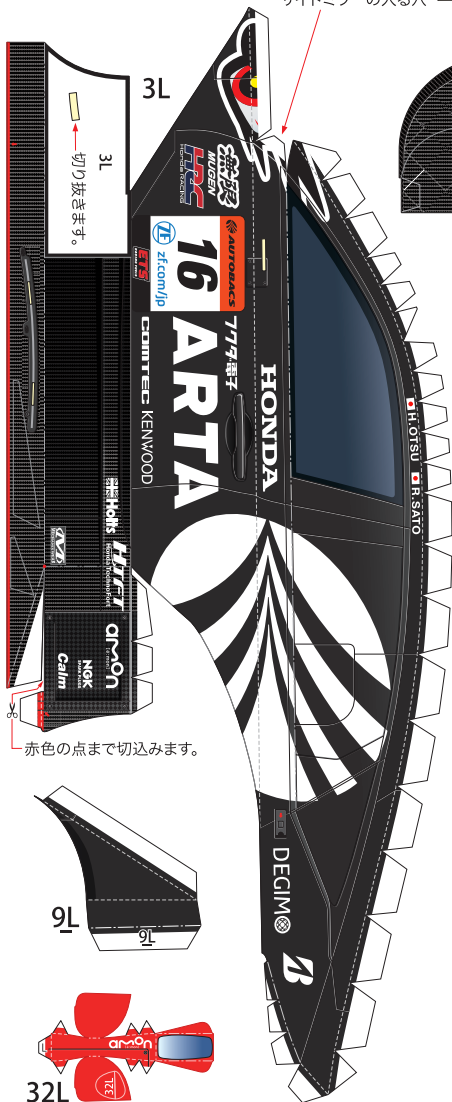
黄色い点まで切込みます。

紙の裏面を黒く塗ってから切取ります。



サイドミラーの入る穴 は切り抜きます。

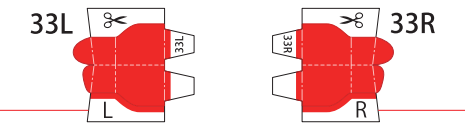
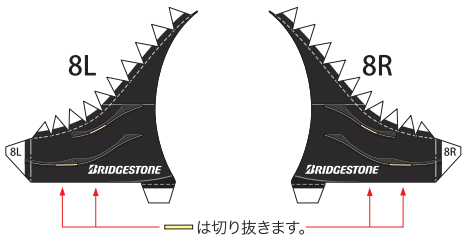
サイドミラーの入る穴 は切り抜きます。



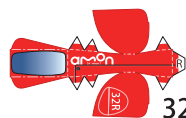
赤色の点まで切込みます。

赤色の点まで切込みます。

- 切る線
- - - 山折り
- - - 谷折り
- L 左側
- R 右側
- を 表しています



外側の線を切り取り、のりしろ以外の裏同士を山折り線に沿って貼り合わせてから、はさみマークがある面を切り取ります。



山折り線に沿って裏同士を貼り合わせます。

黄色い点まで切込みます。

黄色い点まで切込みます。

黄色い点まで切り込みを入れます。

外側の線を切り取り、山折り線に沿って裏同士を貼り合わせてから、はさみマークがある面を切り取ります。

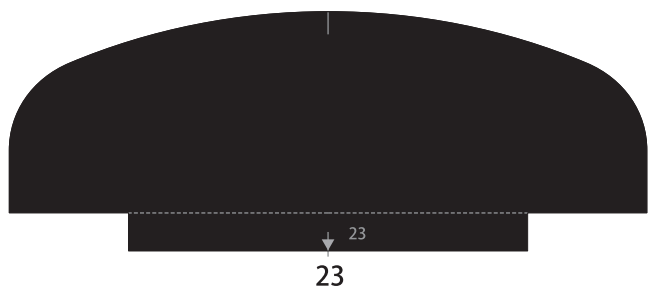
外側の線を切り取り、山折り線に沿って裏同士を貼り合わせてから、はさみマークがある面を切り取ります。

紙の裏面を黒く塗ってから切り取ります。

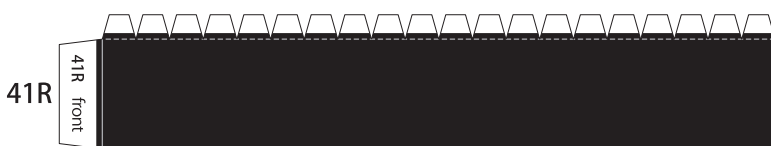
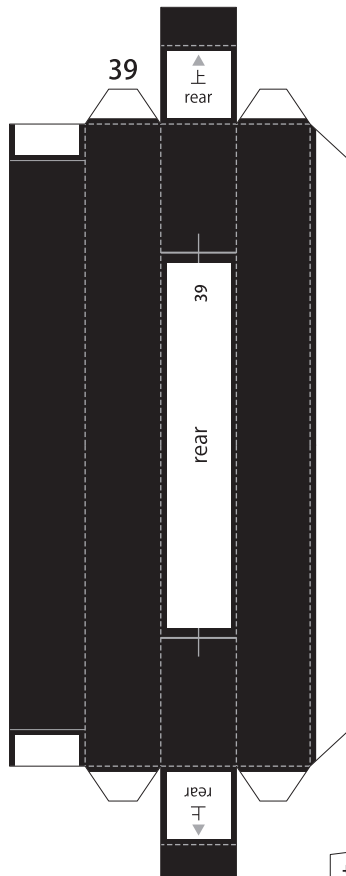
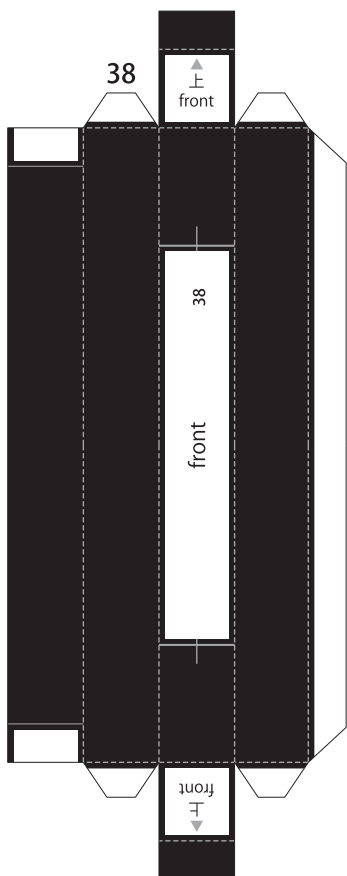
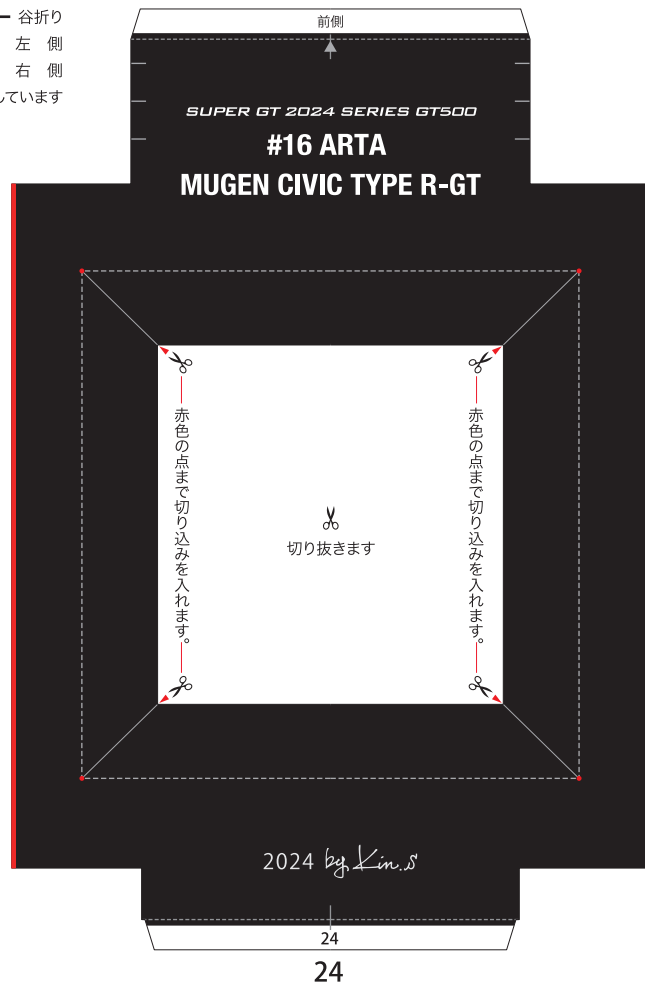
は切り抜きます。

外側の線を切り取り、山折り線に沿って裏同士を貼り合わせてから、はさみマークがある面を切り取ります。差し込み穴も裏同士を貼り合わせてから紙2枚分を切り抜きます。

——— 切る線
 - - - - - 山折り
 - · - · - 谷折り
 L 左側
 R 右側
 を表しています



- 切る線
- - - - 山折り
- · - · 谷折り
- L 左側
- R 右側
- を表しています



front



front



rear



rear