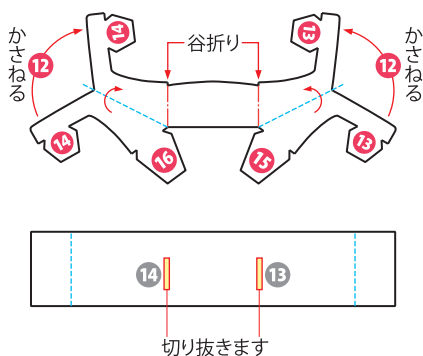
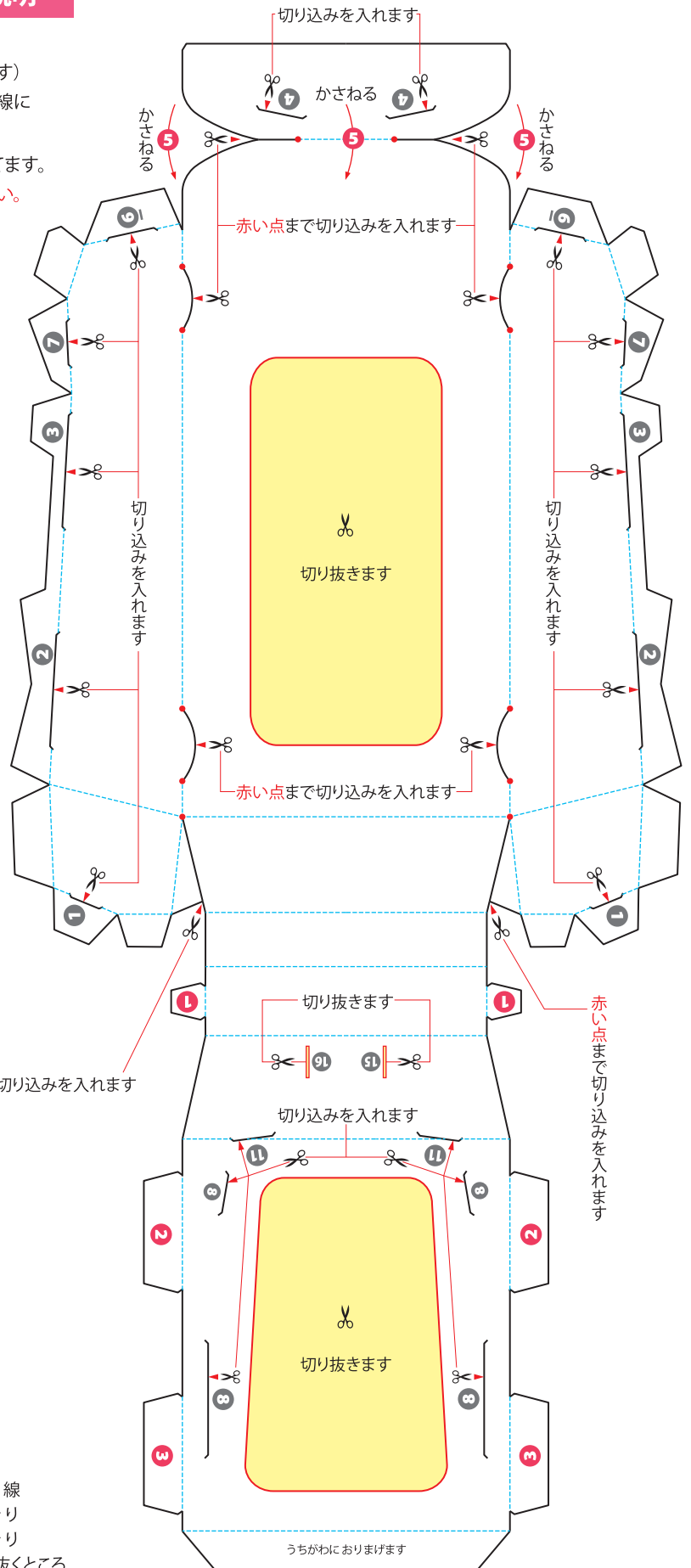
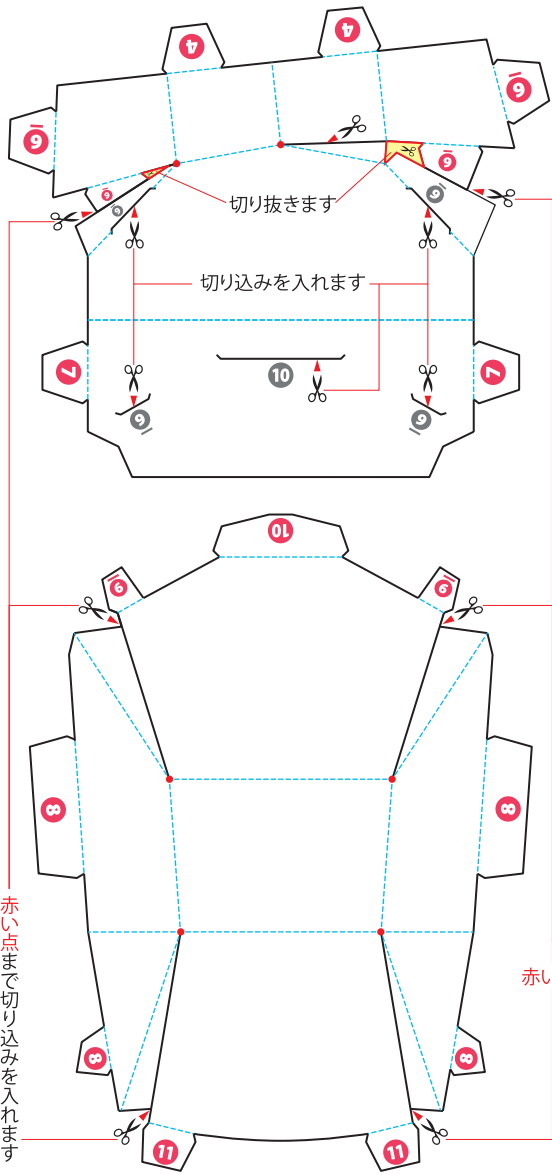


**のりがいらない簡単ペーパークラフト 組み立て説明**

**作り方**

1. パーツをていねいに切ります。(差し込み穴も忘れずに切り抜きます)
2. 先のとがったもの(鉄筆やインクの切れたボールペンなど)で折り線に沿って折りすじをつけ、一度完全に折り曲げます。
3. ①から順番に同じ番号どうしを合わせて、差し込みながら組み立てます。

※カッターナイフを使用する際は指など切らないよう充分ご注意ください。



- 切る線
- - - 山折り
- - - 谷折り
- >e 切り抜くところ
- ◁> 切り込みを入れるところ