

接続の確認

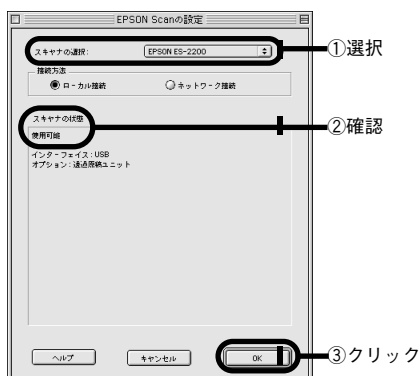
ローカル接続の場合

- 1 SCSI接続の場合は、Macintoshの電源をオフにします。
USB 接続、IEEE 1394 接続の場合は、オンのままでかまいません。
- 2 スキャナの電源をオンにします。
- 3 SCSI接続の場合は、Macintoshの電源をオンにします。

- 4 [EPSON Scanの設定] 画面を開きます。
[アップル] メニューー [コントロールパネル] ー
[EPSON Scan の設定] をクリックします。



- 5 お使いのスキャナを選択します。
[使用可能] と表示されれば、正常です。[OK] ボタンをクリックし、下記のページに進んでください。

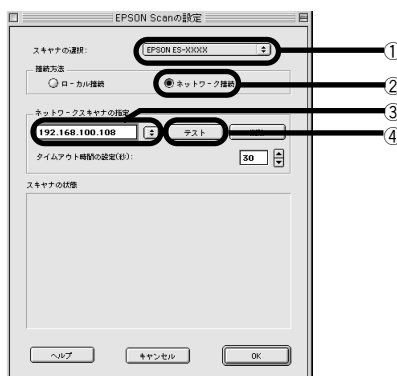


ネットワーク接続の場合

- 1 [EPSON Scanの設定] 画面を開きます。
[アップル] メニューー [コントロールパネル]ー [EPSON Scan の設定] をクリックします。



- 2 ネットワーク設定をします。
①お使いのスキヤナを選択 ② [ネットワーク接続] を選択 ③ネットワークスキヤナのIPアドレスを指定 ④ [テスト] ボタンをクリックして、ネットワーク接続の状態を確認してください。



ポイント

ネットワークスキヤナのIP アドレスについては、ネットワーク管理者に確認してください。

- 3 [OK] ボタンをクリックします。