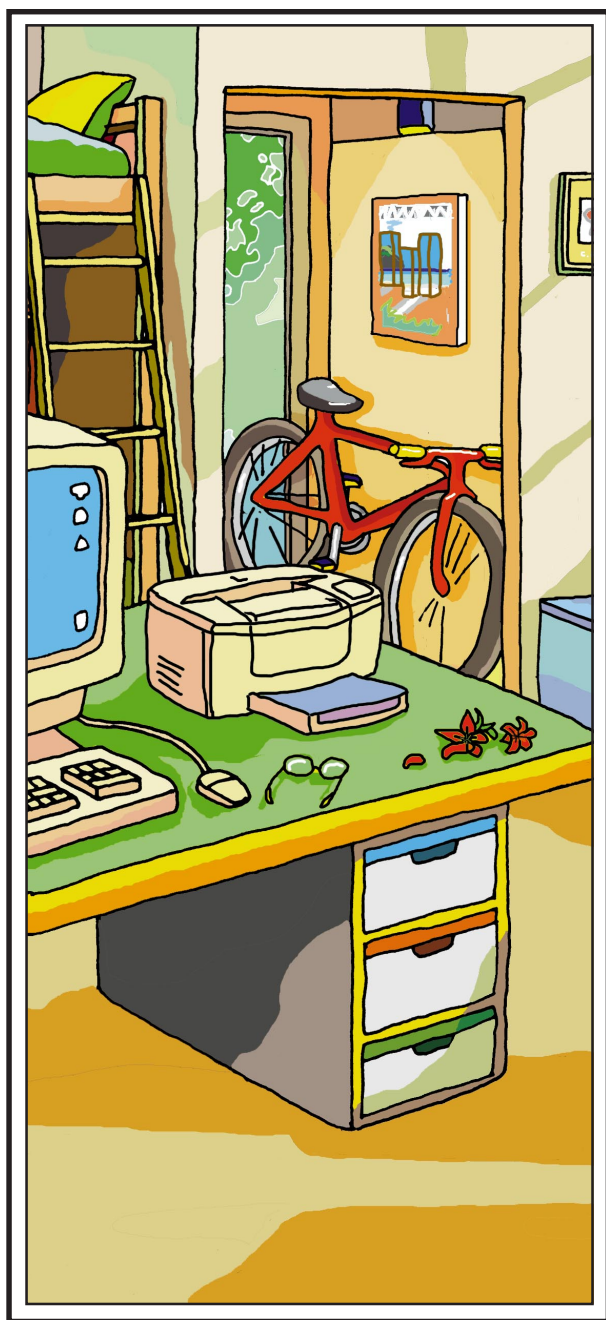


レーザープリンタ

## LP-800

USB インターフェイス対応 Macintosh 用

# プリンタドライバ説明書



このプリンタドライバは、USB 変換ケーブル PR CB8N で接続された USB 対応の Macintosh から EPSON レーザープリンタ LP-800 をご利用いただくためのプリンタドライバです。

本書では、LP-800 用プリンタドライバ「USB-EP3PAGE」のインストール方法などについて説明しています。

プリンタドライバの機能の詳細につきましては、プリンタ本体に添付の取扱説明書をご参照ください。

USB 変換ケーブル PR CB8N に添付の取扱説明書に、システム条件や USB 変換ケーブルの接続方法などが記載されています。セットアップの前に必ずお読みください。

## もくじ

インストールとプリンタドライバの選択 ..	2
インストール方法 .....	2
プリンタドライバの選択 .....	3
ECPモードの解除 .....	4

—本書は、プリンタの近くに置いてご活用ください—

# インストールとプリンタドライバの選択

インストール手順、プリンタドライバの選択手順ともに、基本的にはプリンタ添付のプリンタドライバと同様です。プリンタに添付の取扱説明書を併せてご覧ください。

## インストール方法

**1** Macintoshを起動して、「EPSON USB変換ケーブルソフトウェア for PRCB8N」CD-ROMをセットします。

**2** ご利用の機種 [ LP-800 ] のアイコンをダブルクリックします。



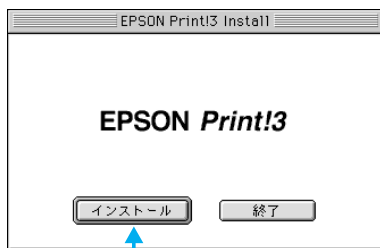
ダブルクリック



ポイント

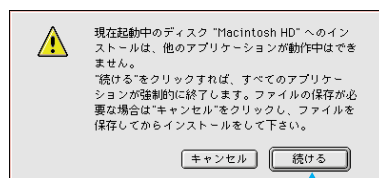
インストールを開始する前に、画面をスクロールさせ、[ LP-800 ] のフォルダ内の [ Disk1 ] フォルダにある [ はじめにお読みください ] アイコンをダブルクリックして、必ず内容をご確認ください。

**3** **インストール** ボタンをクリックします。



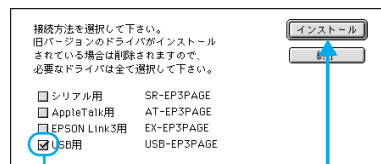
クリック

**4** ダイアログメッセージを確認して、**続ける** ボタンをクリックします。



クリック

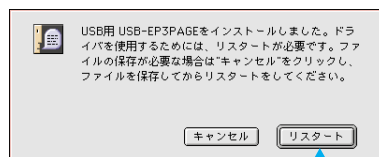
**5** 「シリアル用」「AppleTalk 用」「EPSON Link3用」のチェックボックスをクリックしてチェック (✓印) を外し、**インストール** ボタンをクリックします。



このチェックボックスにのみチェック (✓印) を付けます。

クリック

**6** **リスタート** ボタンをクリックします。



クリック



ポイント

デスクトップにプリンタウィンドウのエイリアス  
が作成されます。  
プリンタウィンドウの詳細については、プリンタに添付の取扱説明書「プリンタウィンドウについて」をご覧ください。



プリンタウィンドウのエイリアス

## プリンタドライバの選択

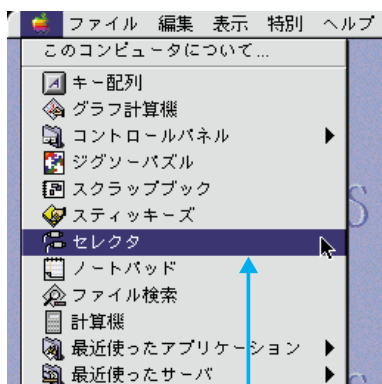
プリンタドライバをインストールした後は、次の手順でプリンタドライバの選択をします。この作業をしないとアプリケーションソフトから印刷することができません。

### 1 プリンタの電源スイッチをオンにします。



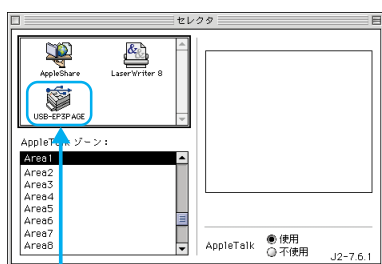
プリンタの電源がオンになっているか、ケーブルがしっかり接続されているか、ご確認ください。

### 2 アップルメニューからセクタを選択します。



選択

### 3 プリンタドライバ「USB-EP3PAGE」のアイコンをクリックします。

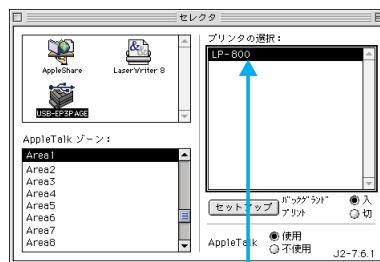


クリック



漢字 Talk7.5以降に添付されている QuickDraw GXを使用していると、プリンタドライバのアイコンが表示されません。QuickDraw GXを使用停止にしてください。QuickDraw GXの使用停止方法については、プリンタに添付の取扱説明書「システム条件の確認」をご覧ください。

### 4 プリンタの選択をします。[ LP-800 ] をクリックしてください。



クリック

### 5 バックグラウンドプリントを設定し、画面左上のクローズボックスをクリックしてセクタを閉じます。

「入」か「切」のどちらかを選択します。「入」を選ぶと印刷中もアプリケーションソフトで別の作業ができます。



クリック

設定

以上でプリンタドライバの選択は終了です。



セクタ内の「セットアップ」ボタンをクリックすると、最高解像度と節電の設定ができます。

- 最高解像度の「標準」か「高解像度」のどちらかを選択します。
- 「節電をする」のチェックボックスをチェックし、「節電をプリンタへ設定」ボタンをクリックすると、印刷待機時の電力消費を少なくできます。ただし、印刷時にウォームアップが行われるため、印刷開始が遅くなる場合があります。



## ECPモードの解除

本製品で接続したLP-800から印刷を行う場合は、プリンタの平行ルI/Fの通信モードの設定を「ニブル」にして（初期設定の状態でご使用ください。ECPモードに設定されていると、正常に印刷できない場合があります。

プリンタ	ECPモードの解除方法
LP-800	EPSON Remote!ユーティリティの設定ダイアログで、[ プリンタモード&インターフェイス ] 内の [ 平行ルI/F - 双方向 ] を「ニブル」に設定します。 初期値：ニブル 「ECP」、「OFF」を選択しないでください。（「OFF」は選択不可）



ECPモードの解除方法についての詳細は、プリンタ本体の取扱説明書をご覧ください。