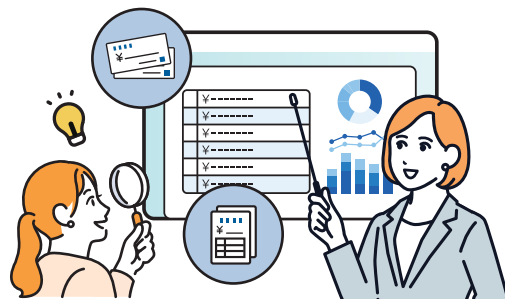


はじめの一步はこれでばっちり!

エプソンの財務会計 基本機能まるわかりセミナー

〈開催日時〉 2026年 4月23日(木) 14:00~15:00



これを見れば安心! 実画面で分かりやすくご説明します!

本セミナーでは、「エプソンの財務会計」の基本的な使い方や日常の会計業務をよりラクにするための便利な機能をご紹介します。エプソンの財務会計を使い始めたばかりの方や、操作に不安がある方にとって、お役に立つ内容となっておりますのでぜひご参加ください。

*本セミナーはお客様のPC(インターネット必須)で受講いただくオンラインのセミナーです。*定員となり次第、受付を終了いたします。お早めにお申し込みください。後日、セミナー録画の公開を予定しています。

こんな不安はありませんか?



初めてでも使いこなせるか不安…
自分に合った入力方法を確認したい
どうしたら入力にかかる時間を減らせるの?
入力後のチェックはどうしたらいいの?



セミナーにご参加いただくことで
安心してエプソンの財務会計を
ご利用できます!

対象のお客様



エプソンの財務会計シリーズをご検討中または使い始めたばかりの企業様

*セミナー内容は、エプソンの財務会計 ベーシックでご案内します。ご利用の製品によっては、ご紹介する機能がない、または、オプション機能となる場合があります。

お申し込み方法

パソコン・スマートフォンからお申し込みページにアクセスして
インターネットからお申し込みください。

〈お申し込みページ〉 <https://www.epson.jp/products/ac2/seminar/>

エプソンの会計シリーズ セミナー

検索 または



受講までの流れ

お申し込み

お申し込みには、メールアドレスが必要です。同じメールアドレスで複数の方のご参加はできません。それぞれ別のメールアドレスにてお申し込みください。

案内メール受信

お申し込みいただきましたメールアドレス宛に、受講案内のメールをお送りいたします。(開催前日、開始1時間前にもリマインドメールをお送りします。)

オンラインセミナーに参加

開催日の当日、開始時刻の5分前までに、受講案内のメールに記載されているオンラインセミナーの参加URLからセミナーに参加します。

受講

時間になりましたらセミナーが始まりますので、パソコンの画面でご視聴ください。

*オンラインセミナーは、Zoomビデオコミュニケーションズが提供するサービス「Zoom」を利用して行う予定です。

*ご視聴いただくには音声聞こえるパソコンもしくはスピーカー・イヤホン等の音声デバイスが必要です。エプソンの会計シリーズ未導入のパソコンからも視聴可能です。

本件に関するお問い合わせはこちらまで

会計ソフトインフォメーション

TEL.050-3155-8170 (ガイダンス番号 1番)

月~金曜日(祝日、当社指定休日を除く)

エプソン販売株式会社

〒160-8801 東京都新宿区新宿4-1-6 JR新宿ミライナタワー

セイコーエプソン株式会社

〒392-8502 長野県諏訪市大和3-3-5