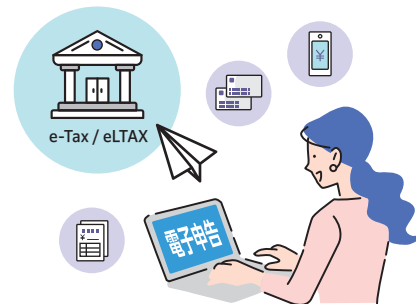


R4シリーズ税務申告ラインアップご利用者様向け

# エプソンの会計シリーズ ご紹介セミナー 電子申告編

〈開催日時〉2025年12月18日(木) 14:00~15:30



これを見れば安心! 実画面で分かりやすくご説明します!

本セミナーでは、「エプソンの電子申告」の基本的な使い方について、法人税・消費税申告を例にご説明します。エプソンの電子申告を既にご利用の方・操作に不安がある方にとって、お役に立つ内容となっていますので、ぜひご参加ください。

\*本セミナーはお客様のPC(インターネット必須)で受講いただくオンラインのセミナーです。\*定員となり次第、受付を終了いたします。お早めにお申し込みください。後日、セミナー録画の公開を予定しています。

## オンラインセミナー内容

従来

R4シリーズ

〈対象システム〉

リニューアル

NEW

エプソンの  
電子申告

- 操作の変更点
- 操作のポイント(例:法人税・消費税の申告)
- よくあるご質問

\*一部セミナー内容を変更する場合がございます。予めご了承ください。

## お申し込み方法

パソコン・スマートフォンからお申し込みページにアクセスして  
インターネットからお申し込みください。

〈お申し込みページ〉

<https://www.epson.jp/products/ac2/seminar/>

エプソンの会計シリーズ セミナー

検索 または



## 受講までの流れ

お申し込み	お申し込みには、メールアドレスが必要です。同じメールアドレスで複数の方のご参加はできません。それぞれ別のメールアドレスにてお申込みください。
⇓	
案内メール受信	お申込みいただきましたメールアドレス宛に、受講案内のメールをお送りいたします。(開催前日、開始1時間前にもリマインドメールをお送りします。)
⇓	
オンラインセミナーに参加	開催日の当日、開始時刻の5分前までに、受講案内のメールに記載されているオンラインセミナーの参加URLからセミナーに参加します。
⇓	
受講	時間になりましたらセミナーが始まりますので、パソコンの画面でご視聴ください。 セミナー資料の事前配布はございません。後日入手方法をご案内します。

\*オンラインセミナーは、Zoomビデオコミュニケーションズが提供するサービス「Zoom」を利用して行う予定です。

\*ご視聴いただくには音声聞こえるパソコンもしくはスピーカー・イヤホン等の音声デバイスが必要です。エプソンのR4シリーズ未導入のパソコンからも視聴可能です。

本件に関するお問い合わせはこちらまで

会計ソフトインフォメーション

TEL.050-3155-8170 (ガイダンス番号 1 番)

月～金曜日(祝日、当社指定休日を除く)

エプソン販売 株式会社

〒160-8801 東京都新宿区新宿4-1-6 JR新宿ミライナタワー

セイコーエプソン 株式会社

〒392-8502 長野県諏訪市大和3-3-5