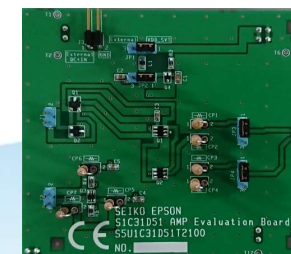
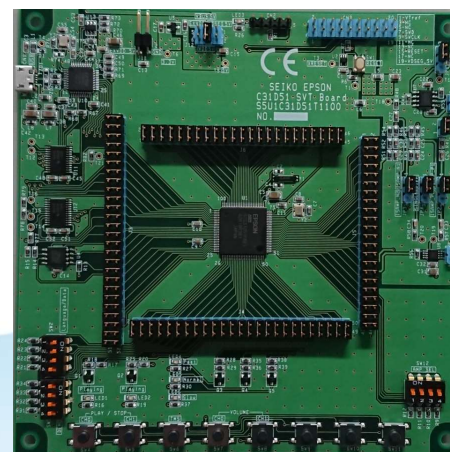


Sound MCU: S1C31D51 Evaluation Board

“スタートガイド”



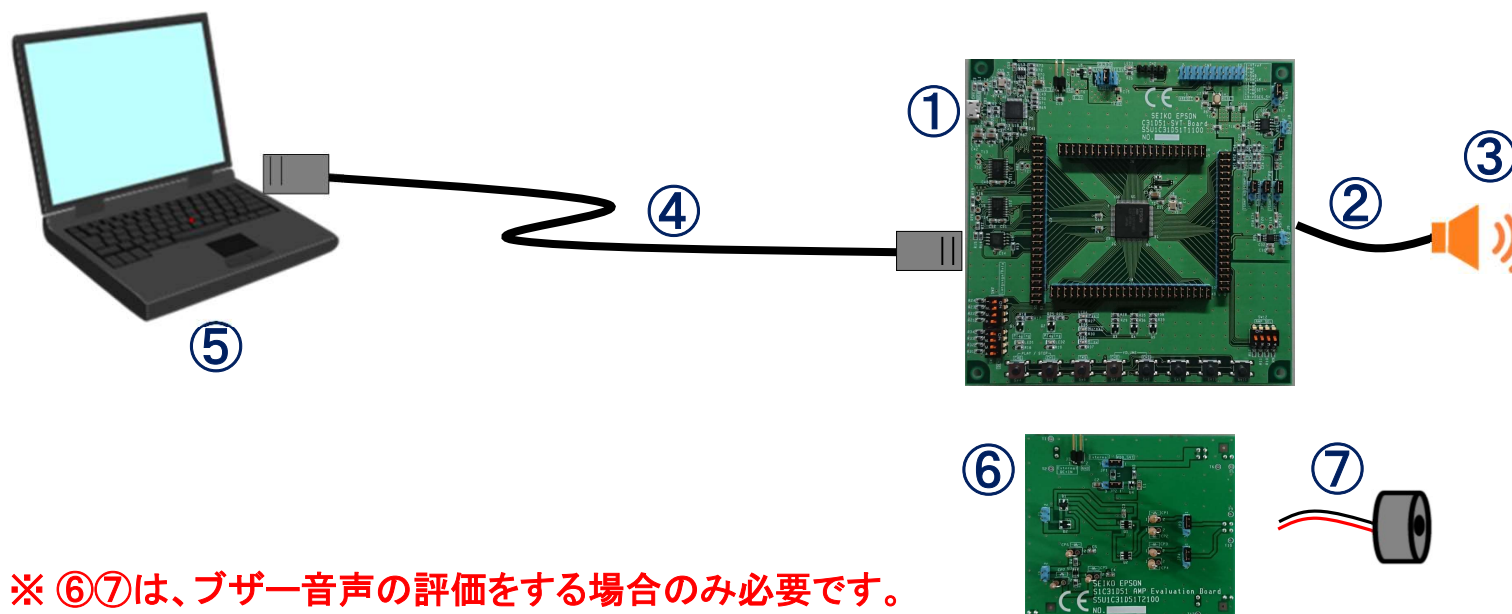
本資料の内容は予告なく変更される場合がございます。

Rev.1.0.0

■ 準備

下記をご用意ください。

- ① S1C31D51評価ボード (S5U1C31D51T1) (エプソンより)
- ② Speaker Cable (①に同梱) (エプソンより)
- ③ Speaker
- ④ USB Micro-B Cable
- ⑤ USB Power(USB battery, PC etc)
- ⑥ S1C31D51ブザー評価ボード (S5U1C31D51T2) (エプソンより)
- ⑦ 電磁・圧電ブザー (⑥に同梱) (エプソンより)



※ ⑥⑦は、ブザー音声の評価をする場合のみ必要です。

◆ 再生モード1

- ✓ スピーカ+オーディオアンプICによる音声再生

◆ 再生モード2

- ✓ 電磁ブザー+ディスクリート回路による音声再生

◆ 再生モード3

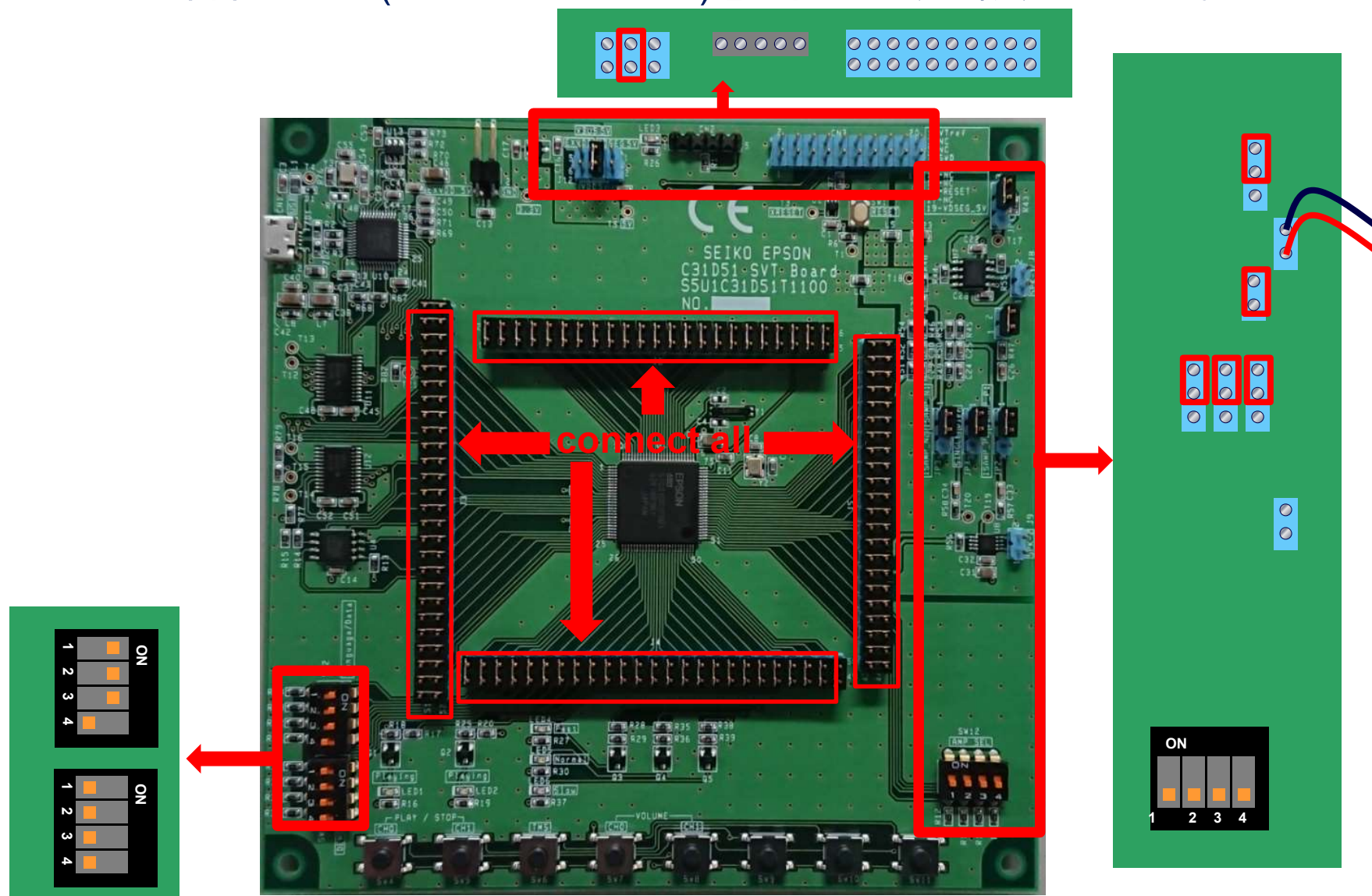
- ✓ 圧電ブザー+ディスクリート回路による音声再生

再生モード1準備

スピーカ+オーディオアンプIC
による音声再生

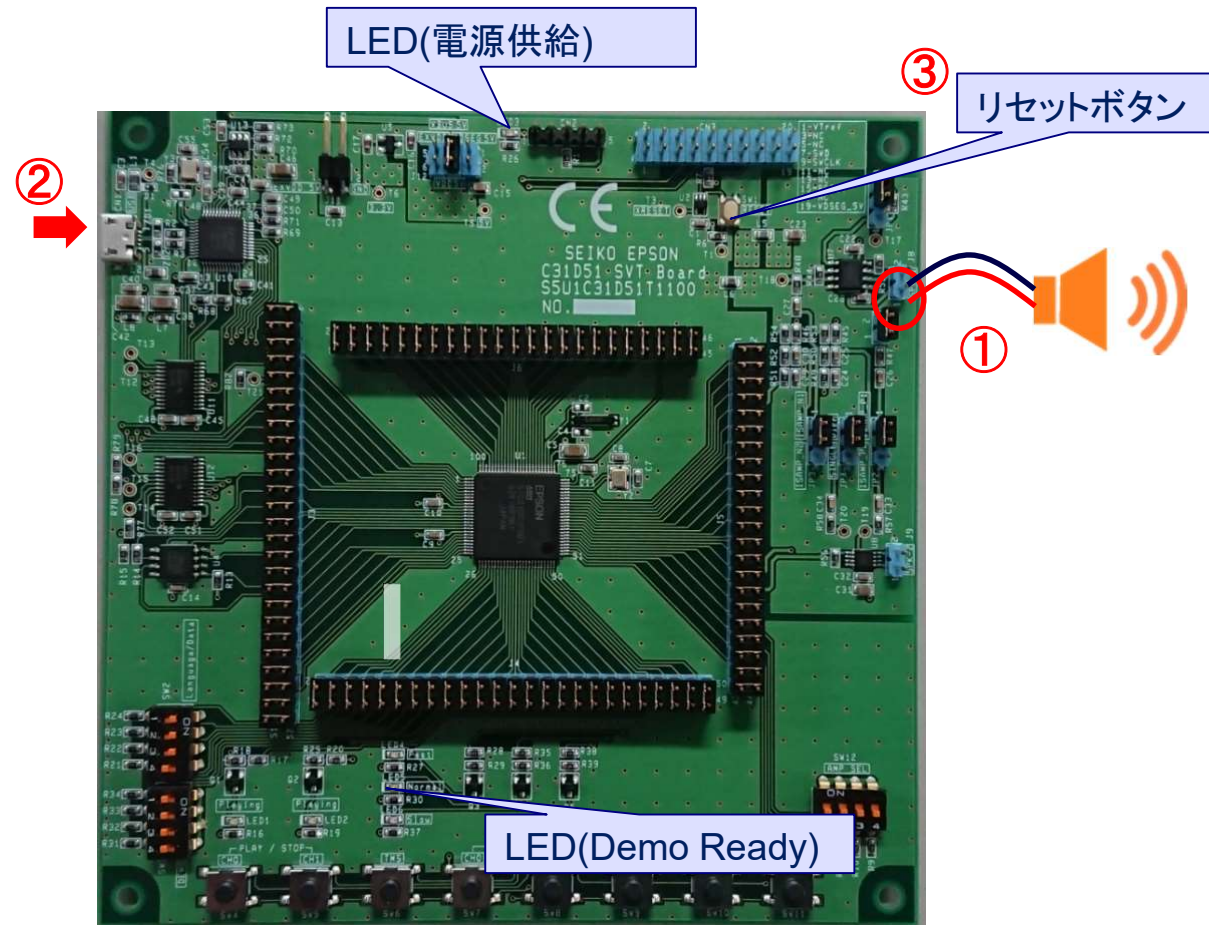
■ ボード設定

S1C31D51評価ボード(S5U1C31D51T1)を下記のように設定ください。



■ ボード接続

- ① スピーカーケーブル、スピーカを接続ください。
- ② USBケーブル、電源を接続ください。電源供給を示すLEDが点灯します。
- ③ リセットボタンを押すと、デモ準備OKを示すLEDが点灯します。



再生モード2準備

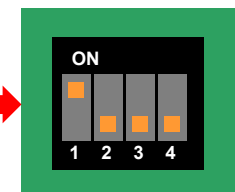
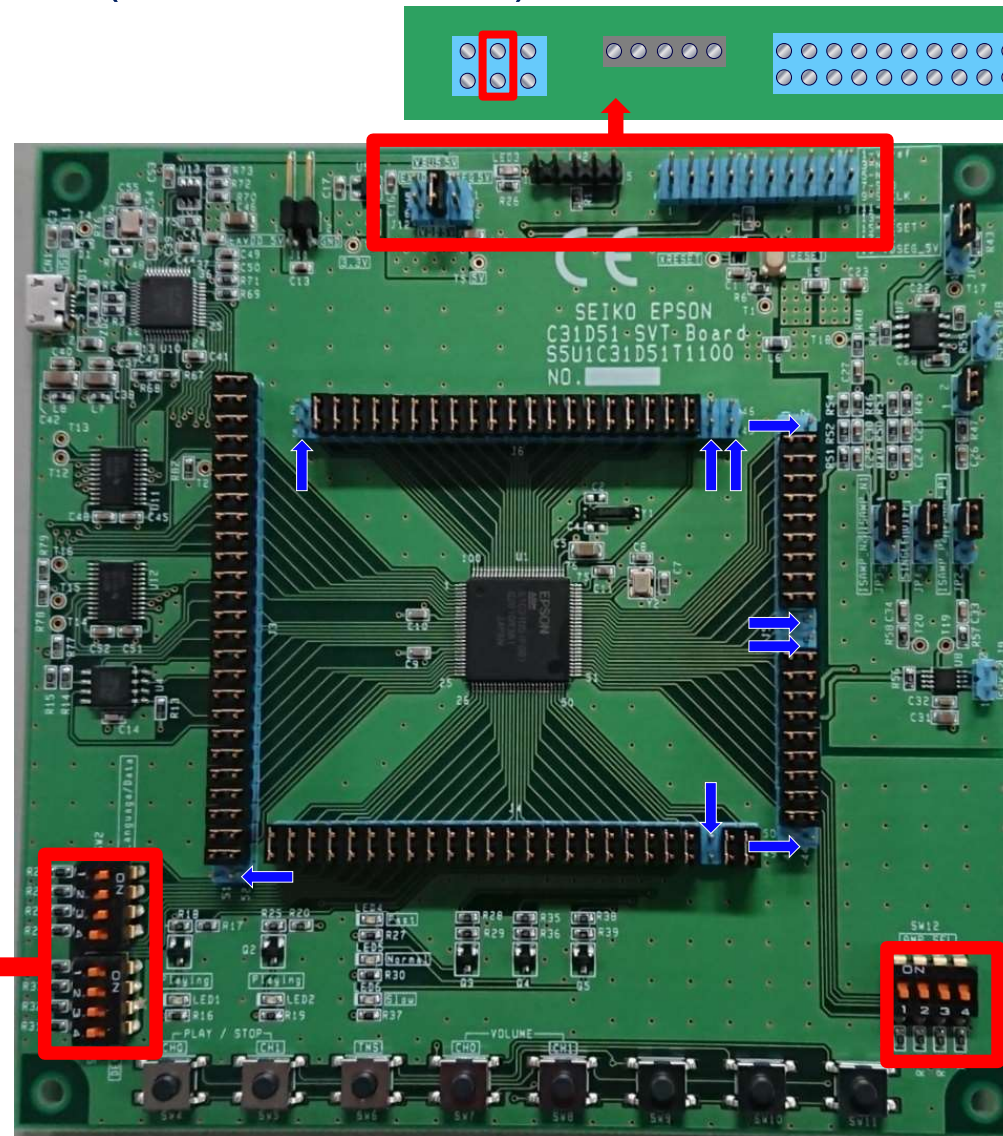
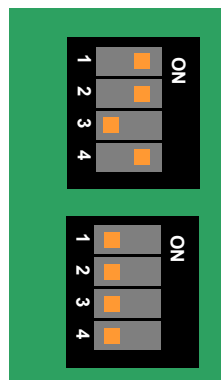
電磁ブザー+ディスクリート回路
による音声再生

■ ボード設定

S1C31D51評価ボード(S5U1C31D51T1)を下記のように設定ください。

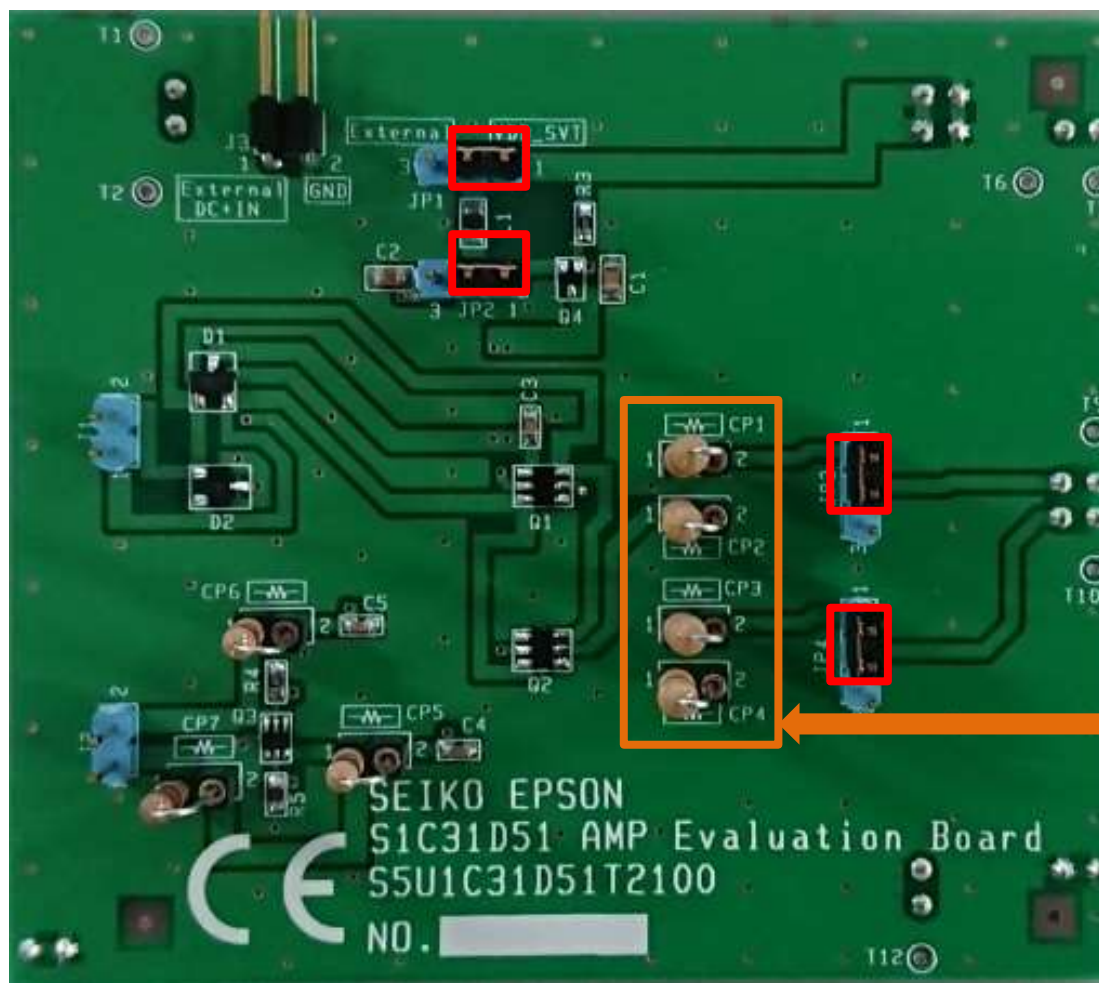
OpenするジャンパPin No

ジャンパ	Pin No
J3	51-52
J4	45-46
J5	1- 2
J5	21-22
J5	23-24
J5	43-44
J6	1- 2
J6	43-44
J6	45-46



■ ボード設定

ブザー評価ボード(S5U1C31D51T2)のジャンパーピン(JP1,2,3,4)を下記のように設定ください。



ジャンパピン設定

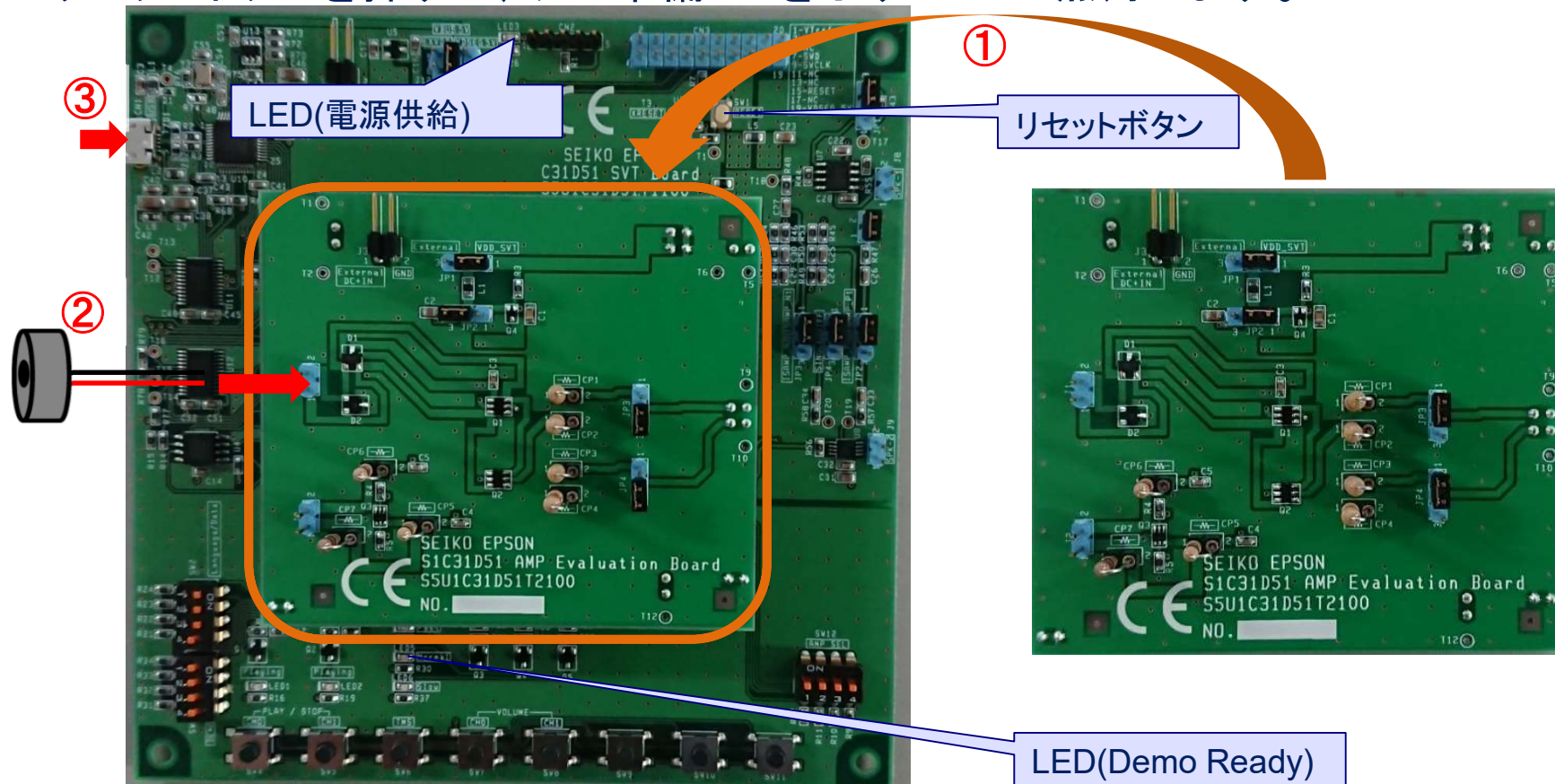
ジャンパ	接続
JP1	1 - 2
JP2	1 - 2
JP3	1 - 2
JP4	1 - 2

接続されている抵抗

抵抗	抵抗値
CP1	2.2k Ω
CP2	2.2k Ω
CP3	2.2k Ω
CP4	2.2k Ω

■ ボード接続

- ① S1C31D51評価ボード(S5U1C31D51T1)とブザー評価ボード(S5U1C31D51T2)を以下のように勘合ください。
- ② 同梱の電磁ブザーを、ブザー評価ボードのJ1に接続ください。
- ③ USBケーブル、電源を接続ください。電源供給を示すLEDが点灯します。
- ④ リセットボタンを押すと、デモ準備OKを示すLEDが点灯します。



以上で再生モード2の準備完了です。

再生モード3準備

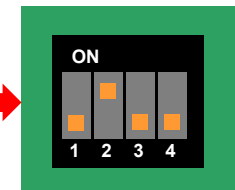
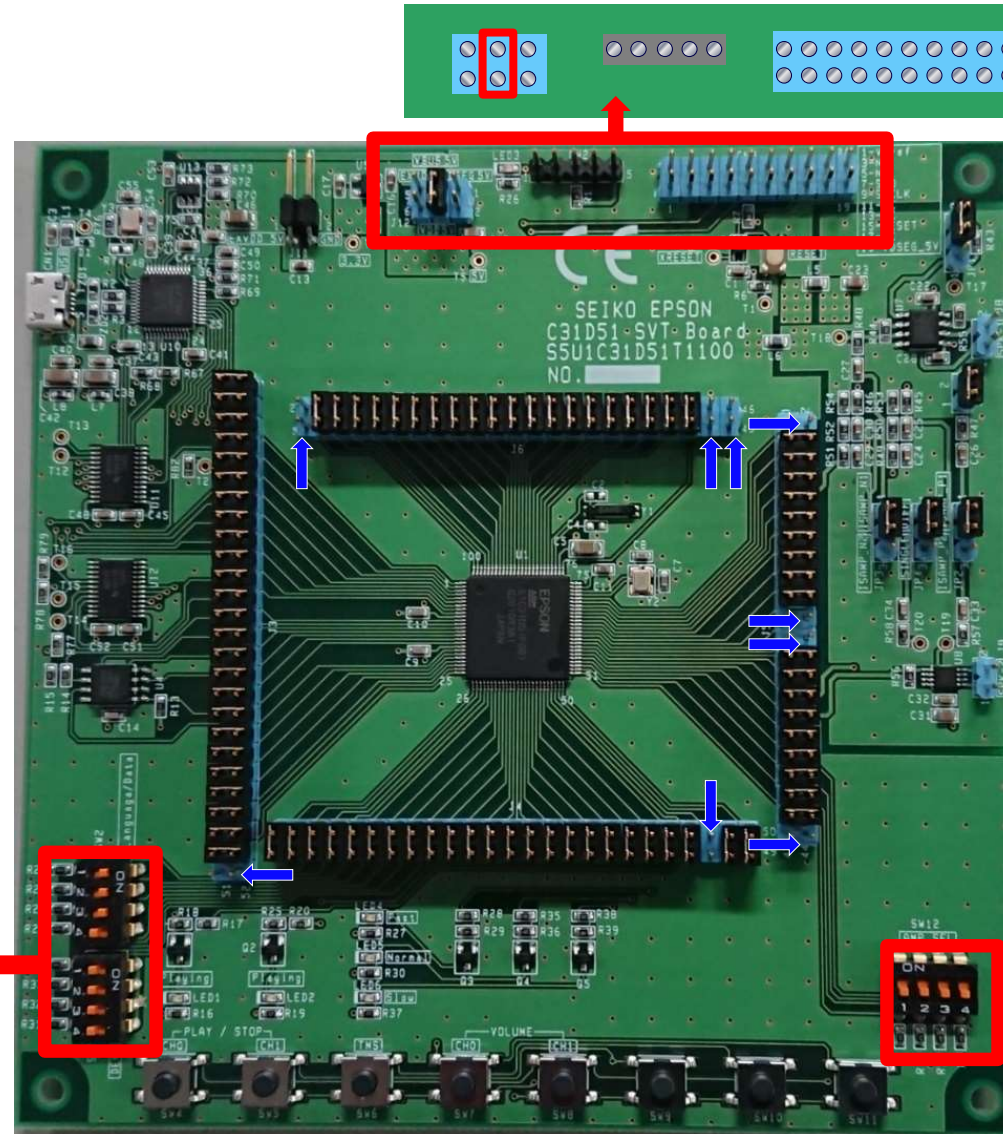
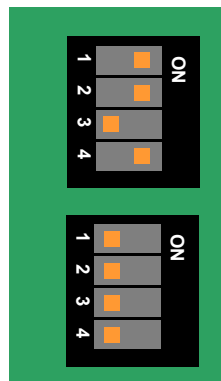
圧電ブザー+ディスクリート回路
による音声再生

■ ボード設定

S1C31D51評価ボード(S5U1C31D51T1)を下記のように設定ください。

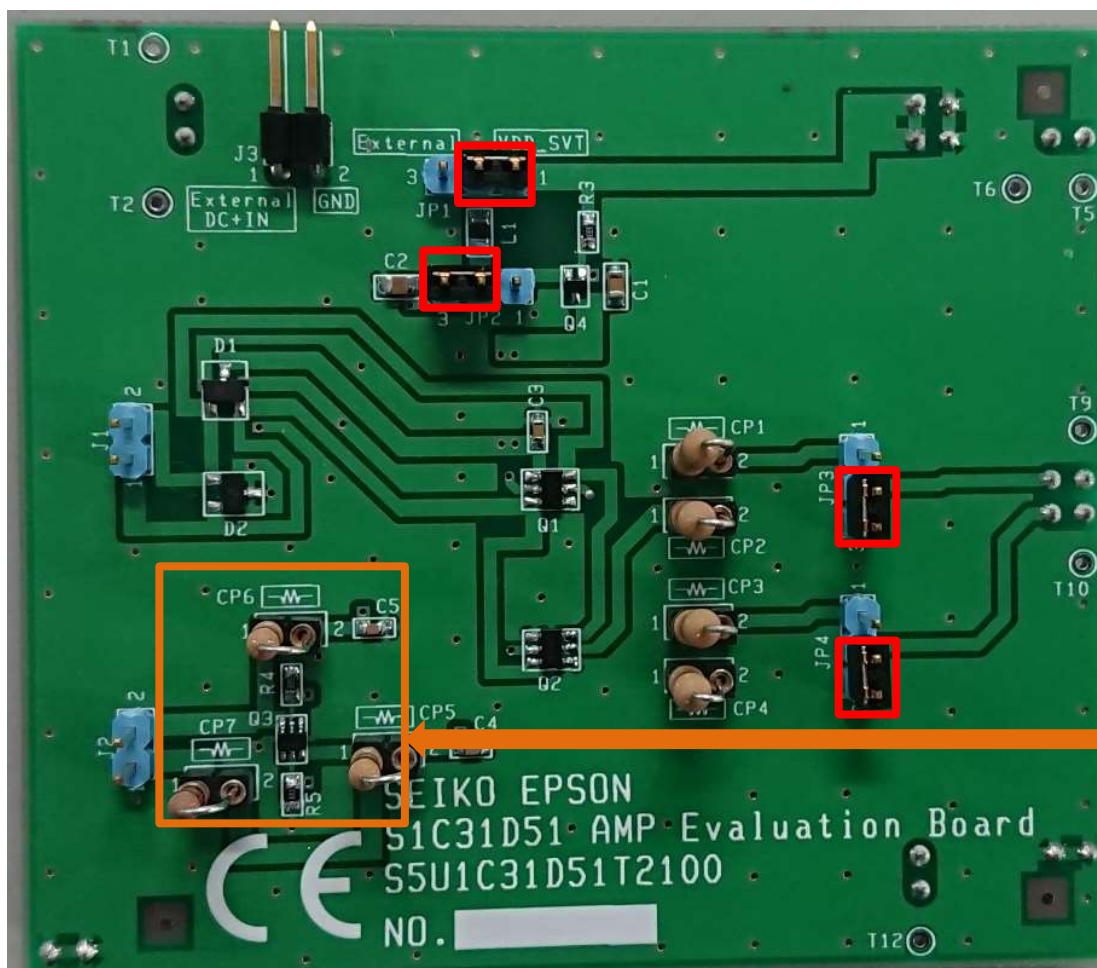
OpenするジャンパPin No

ジャンパ	Pin No
J3	51-52
J4	45-46
J5	1- 2
J5	21-22
J5	23-24
J5	43-44
J6	1- 2
J6	43-44
J6	45-46



■ ボード設定

ブザー評価ボード(S5U1C31D51T2)のジャンパーピン(JP1,2,3,4)を下記のように設定ください。



ジャンパーピン設定

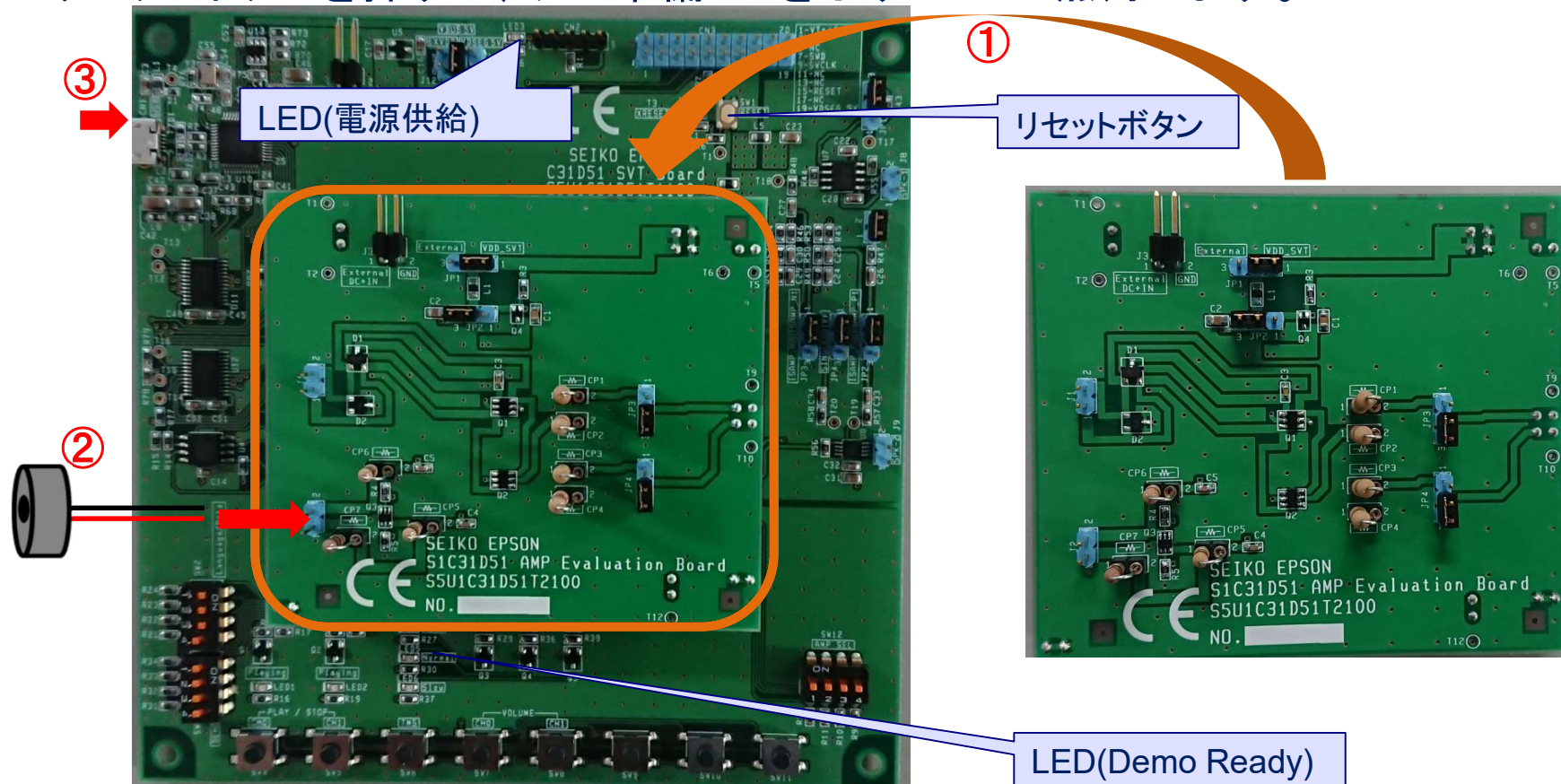
ジャンパ	接続
JP1	1 - 2
JP2	2 - 3
JP3	2 - 3
JP4	2 - 3

接続されている抵抗

抵抗	抵抗値
CP5	180Ω
CP6	180Ω
CP7	100Ω

■ ボード接続

- ① S1C31D51評価ボード(S5U1C31D51T1)とブザー評価ボード(S5U1C31D51T2)を以下のように勘合ください。
- ② 同梱の圧電ブザーを、ブザー評価ボードのJ2に接続ください。
- ③ USBケーブル、電源を接続ください。電源供給を示すLEDが点灯します。
- ④ リセットボタンを押すと、デモ準備OKを示すLEDが点灯します。

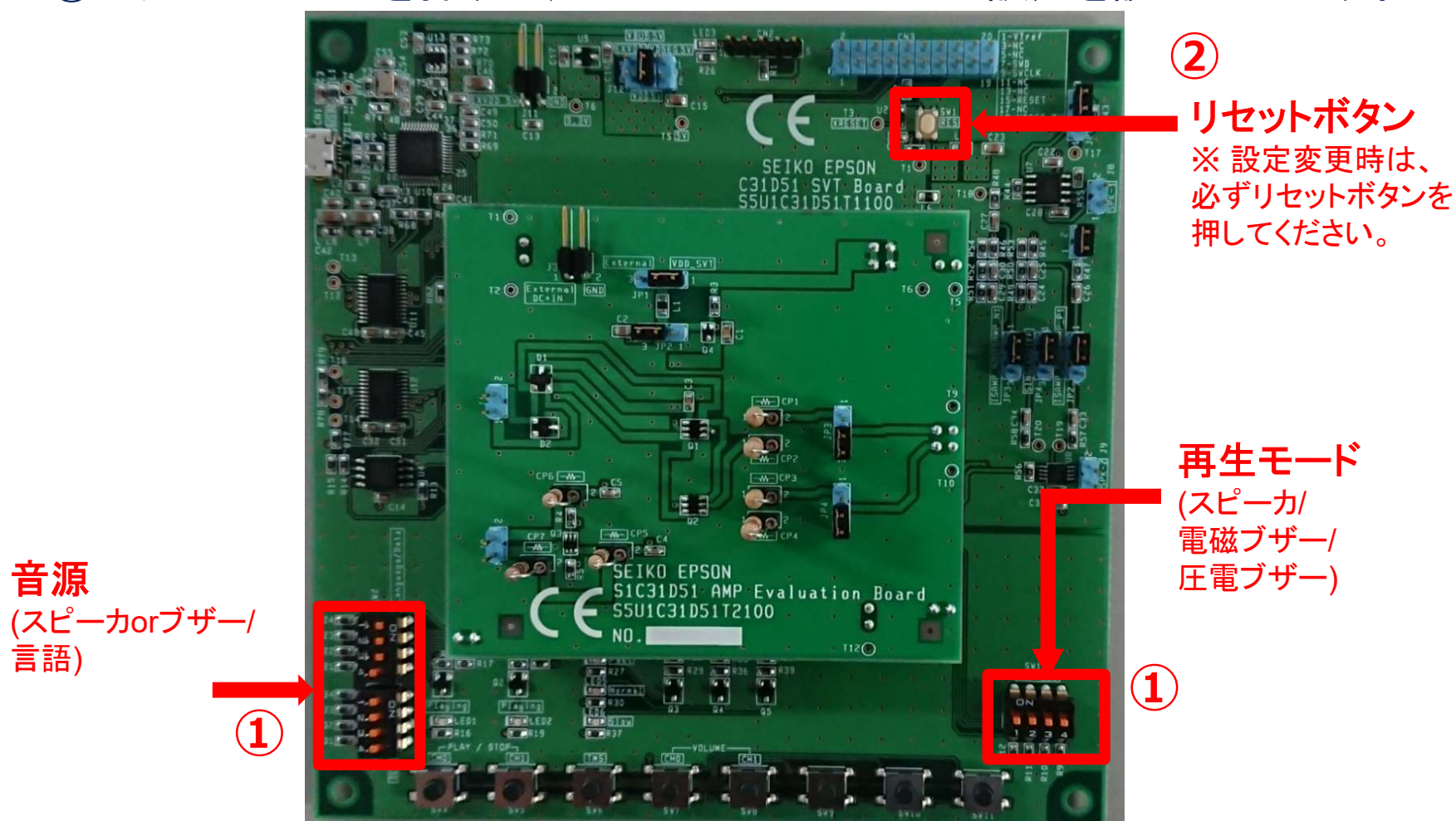


以上で再生モード3の準備完了です。

プリンストールデモ (再生モード1～3共通)

■ デモ設定

- ① SW2, SW3, SW12 Dip Switch(次ページ以降参照)で、実行する再生モードと音源を選択ください。
- ② リセットボタンを押すと、S1C31D51がDIP SW設定を読み込みます。



■ 再生モード1 (スピーカ再生)

SW12を、と設定し、以下の音源を選択ください。

SW2			SW3			言語
2	3	4	2	3	4	
ON	ON	OFF	OFF	OFF	OFF	日本語
ON	ON	OFF	OFF	OFF	ON	US英語
ON	ON	OFF	OFF	ON	OFF	中国語
ON	ON	OFF	OFF	ON	ON	韓国語
ON	ON	OFF	ON	OFF	OFF	アメリカンスパニッシュ
ON	ON	OFF	ON	OFF	ON	ドイツ語
ON	ON	OFF	ON	ON	OFF	フランス語
ON	ON	OFF	ON	ON	ON	イタリア語

■ 再生モード2 (電磁ブザー再生)

SW12を、と設定し、以下の音源を選択ください。

SW2			SW3			言語
2	3	4	2	3	4	
ON	OFF	ON	OFF	OFF	OFF	日本語
ON	OFF	ON	OFF	OFF	ON	US英語
ON	OFF	ON	OFF	ON	OFF	中国語
ON	OFF	ON	OFF	ON	ON	韓国語
ON	OFF	ON	ON	OFF	OFF	アメリカンスパニッシュ
ON	OFF	ON	ON	OFF	ON	ドイツ語
ON	OFF	ON	ON	ON	OFF	フランス語
ON	OFF	ON	ON	ON	ON	イタリア語

■ 再生モード3 (圧電ブザー再生)

SW12を、と設定し、以下の音源を選択ください。

SW2			SW3			言語
2	3	4	2	3	4	
ON	OFF	ON	OFF	OFF	OFF	日本語
ON	OFF	ON	OFF	OFF	ON	US英語
ON	OFF	ON	OFF	ON	OFF	中国語
ON	OFF	ON	OFF	ON	ON	韓国語
ON	OFF	ON	ON	OFF	OFF	アメリカンスパニッシュ
ON	OFF	ON	ON	OFF	ON	ドイツ語
ON	OFF	ON	ON	ON	OFF	フランス語
ON	OFF	ON	ON	ON	ON	イタリア語

■ プリインストール日本語デモ

	CH0 ... voice	CH1 ... music
1	あと5分でできあがります。	♪ Amazing Grace
2	煙が感知されました。	♪ Canon
3	電池が残り少なくなりました。	♪
4	35.8℃です。	♪
5	37.6℃です。	♪
6	正しく測定できません。	♪
7	最高血圧128、最低血圧83です。	♪
8	最高血圧153、最低血圧101です。	♪



CH0:話速変換可能

Note: プリインストールデモ内容は、予告なく変更する場合があります。
“//”により、共通フレーズを自動でシェアすることができます。
(詳細は、EPSER2マニュアルを参照ください)

■ プリインストールUS英語デモ

	CH0 ... voice	CH1 ... music
1	Ready in 5 minutes.	♪ Amazing Grace
2	Smoke detected.	♪ Canon
3	Battery low.	♪
4	35.8 degree.	♪
5	37.6 degree.	♪
6	The measurement was stopped, please check the system.	♪
7	Systolic blood pressure is 128, diastolic blood pressure is 83.	♪
8	Systolic blood pressure is 153, diastolic blood pressure is 101.	♪



CH0:話速変換可能

Note: プリインストールデモ内容は、予告なく変更する場合があります。
“//”により、共通フレーズを自動でシェアすることができます。
(詳細は、EPSER2マニュアルを参照ください)

■ プリインストール中国語デモ

	CH0 ... voice	CH1 ... music
1	5分鐘後完成	♪ Amazing Grace
2	偵測到煙霧	♪ Canon
3	低電量警示	♪
4	35.8度	♪
5	37.6度	♪
6	測試異常、請檢查系統設定	♪
7	收縮壓128, 舒張壓83	♪
8	收縮壓153, 舒張壓101	♪



CH0:話速変換可能

Note: プリインストールデモ内容は、予告なく変更する場合があります。
“//”により、共通フレーズを自動でシェアすることができます。
(詳細は、EPSER2マニュアルを参照ください)

■ プリインストール韓国語デモ

	CH0 ... voice	CH1 ... music
1	5분후 준비 완료입니다	♪ Amazing Grace
2	연기가 감지되었습니다	♪ Canon
3	배터리 충전이 필요합니다	♪
4	35.8도 입니다	♪
5	37.6도 입니다	♪
6	바르게 측정되지 않았습니다	♪
7	수축혈압은 128이며, 이완혈압은 83 입니다.	♪
8	수축혈압은 153이며, 이완혈압은 101 입니다.	♪



CH0:話速変換可能

Note: プリインストールデモ内容は、予告なく変更する場合があります。
“//”により、共通フレーズを自動でシェアすることができます。
(詳細は、EPSER2マニュアルを参照ください)

■ プリインストールアメリカンスパニッシュデモ

	CH0 ... voice	CH1 ... music
1	Está listo en cinco minutos	♪ Amazing Grace
2	Atención, se detecta humo	♪ Canon
3	La batería se está agotando, por favor, cambie la batería	♪
4	La temperatura es de 35,8 grados centígrados	♪
5	La temperatura es de 37,6 grados centígrados	♪
6	La medida no se ha completado correctamente, por favor, compruebe el sistema	♪
7	La presión es de 128 sobre 83	♪
8	La presión es de 153 sobre 101	♪



CH0:話速変換可能

Note: プリインストールデモ内容は、予告なく変更する場合があります。
“//”により、共通フレーズを自動でシェアすることができます。
(詳細は、EPSER2マニュアルを参照ください)

■ プリインストールドイツ語デモ

	CH0 ... voice	CH1 ... music
1	Das Essen ist in fünf Minuten fertig	♪ Amazing Grace
2	Vorsicht Rauchentwicklung	♪ Canon
3	Die Batterie neigt sich dem Ende, bitte tauschen Sie die Batterie	♪
4	Die Temperatur beträgt 35.8 Grad Celsius	♪
5	Die Temperatur beträgt 37.6 Grad Celsius	♪
6	Die Messung wurde nicht korrekt beendet, bitte prüfen Sie das System	♪
7	Der Blutdruck ist 128 zu 83.	♪
8	Der Blutdruck ist 153 zu 101.	♪



CH0:話速変換可能 **Note:** プリインストールデモ内容は、予告なく変更する場合があります。
“//”により、共通フレーズを自動でシェアすることができます。
(詳細は、EP502マニュアルを参照ください)

■ プリインストールフランス語デモ

	CH0 ... voice	CH1 ... music
1	Prêt dans 5 minutes	♪ Amazing Grace
2	Fumée détectée	♪ Canon
3	Batterie faible, veuillez changer de batterie	♪
4	La température est de 35.8 degrés	♪
5	La température est de 37.6 degrés	♪
6	La prise de mesure a été arrêtée, vérifiez votre système	♪
7	La pression artérielle est de 128 - 83	♪
8	La pression artérielle est de 153 - 101	♪



CH0:話速変換可能

Note: プリインストールデモ内容は、予告なく変更する場合があります。
“//”により、共通フレーズを自動でシェアすることができます。
(詳細は、EPSER2マニュアルを参照ください)

■ プリインストールイタリア語デモ

	CH0 ... voice	CH1 ... music
1	È pronto tra cinque minuti	♪ Amazing Grace
2	Attenzione viene rilevato fumo	♪ Canon
3	La batteria si sta scaricando, si prega di sostituire la batteria	♪
4	La temperatura è di 35.8 gradi Celsius	♪
5	La temperatura è di 37.6 gradi Celsius	♪
6	La misurazione non è stata completata correttamente, si prega di controllare il sistema	♪
7	La pressione e' 128 su 83	♪
8	La pressione e' 153 su 101	♪



CH0:話速変換可能

Note: プリインストールデモ内容は、予告なく変更する場合があります。
“//”により、共通フレーズを自動でシェアすることができます。
(詳細は、EP502マニュアルを参照ください)

■ プリインストールデモ実行

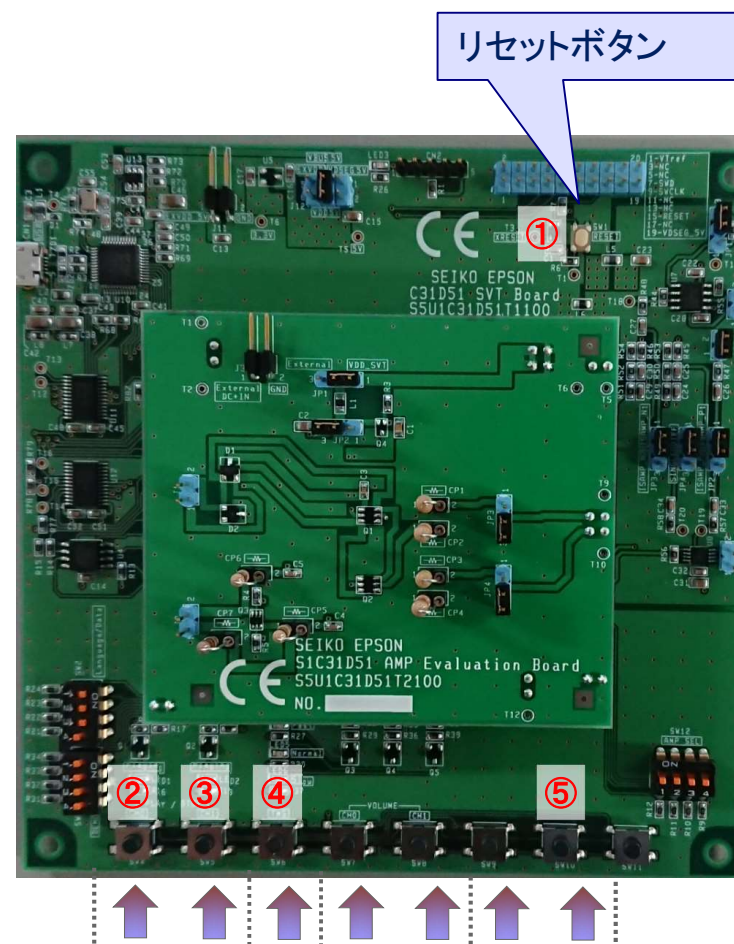
- ① リセットボタンを押して下さい。
- ② 下記を参照して、デモを実行ください。

例1)

1. ボタン① リセットボタンを押してください。
- 話速: Normal(100%) LED点灯
2. ボタン③ によりバックグラウンドミュージック再生
- CH1 LED 点灯
3. ボタン② により音声再生
(バックグラウンドミュージックとミキシング再生)
- CH0 LED 点灯

例2)

1. ボタン① リセットボタンを押してください。
- 話速: Normal(100%) LED点灯
2. ボタン④ により話速が変更されます(105%;slow)
- 話速: Slow LED点灯
3. ボタン③ によりバックグラウンドミュージック再生
- CH1 LED 点灯
4. ボタン② により音声再生
(mixed with music)
- CH0 LED 点灯
5. ボタン⑤ Pause
- CH1 LED 点滅
6. ボタン⑥ Release Pause
- CH1 LED 点灯



		Play/Stop		Voice Speed	Volume		Pause/Mute		reserved
		ch0	ch1	ch0	ch0	ch1	ch0	ch1	-
One push		Play/Next		-5%	-3db		Pause/Release Pause		-
Double push		Play/Previous		+5%	+3db		Mute/Release Mute		-
Long Push (more than 1sec)		Stop		100%	Default				-

以上です