

目的に合わせた フィルムスキャンのポイント

操作に入る前に…

① 目的を決める

プリント作品作りとして …… A. じっくりスキャン
データ化して安心したい …… B. 大量スキャン

② 使うソフトを決める

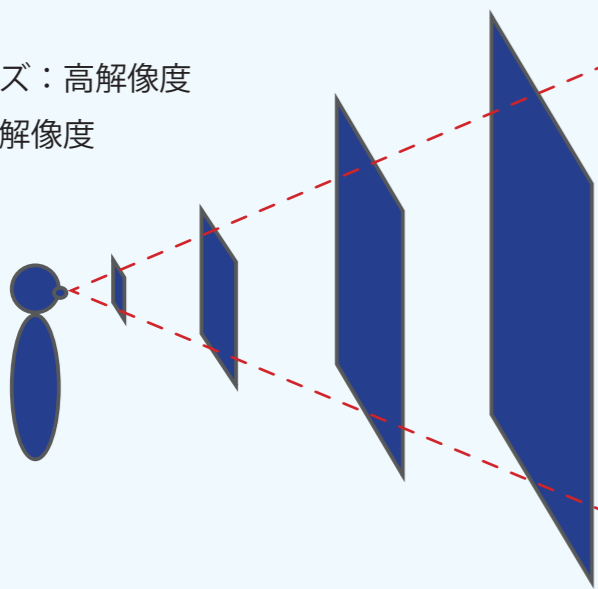
データを直接プリント
写真編集ソフトで調整

③ プリントサイズ

プリントする最大サイズを選択
迷ったら、A4 サイズに。

大きな作品は、鑑賞距離が長くなる（離れて見る）ので、
細部まではっきり見える必要がない。

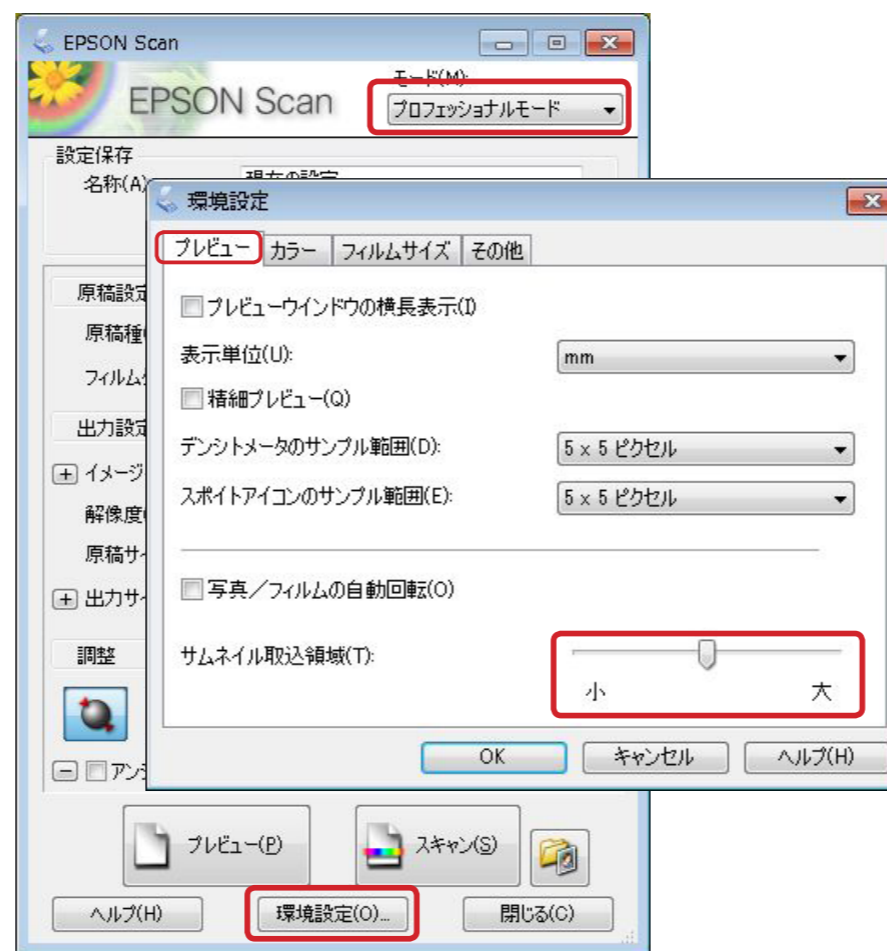
手元サイズ：高解像度
大判：低解像度



小 周囲が切れる
中 ほぼコマサイズ
大 コマ周囲含まれる

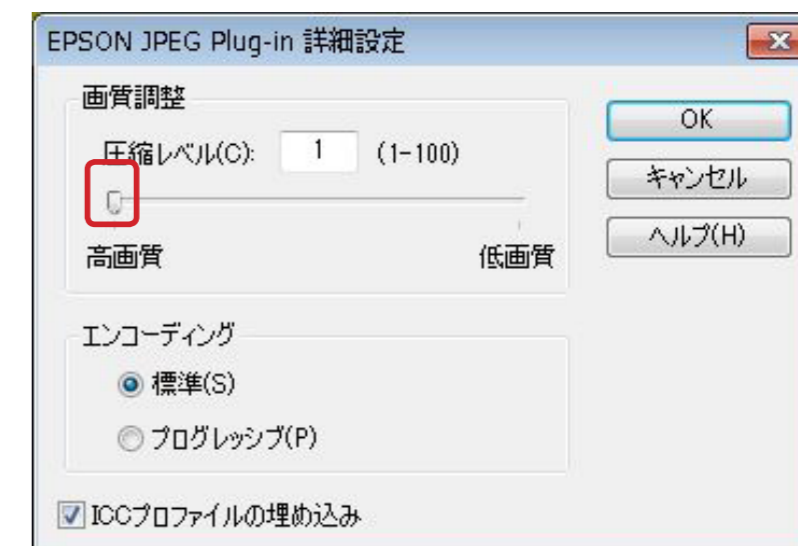
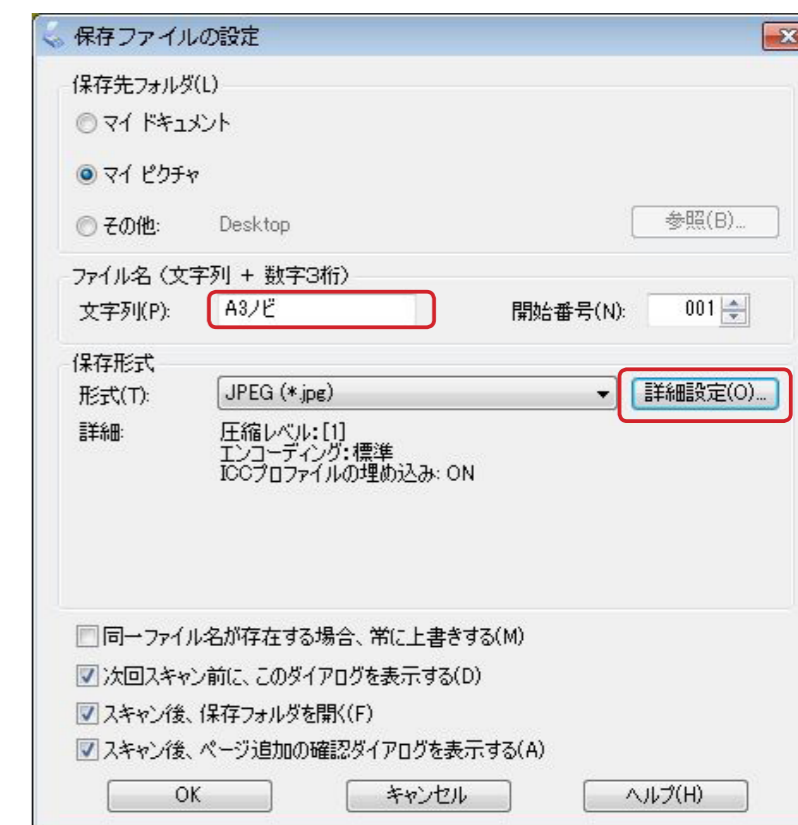
環境設定

- ① [プロフェッショナルモード] に設定
- ② [環境設定] ボタンをクリック
- ③ サムネイル取り込み領域を 小～大 で選択



保存設定

- ① ファイル名は設定がわかる名前に
例) A3ノビ-001.jpg
- ② [詳細設定]-[圧縮レベル] は高画質に



A.1 コマずつスキャン

プリント用に拡大したサイズでスキャン。


明るさ・色合い     も、必要に応じて調整。



【環境設定】サムネイル取込領域：大

【解像度】下記表参照

【出力サイズ】用紙サイズ

プレビュー後、縦横比のロック  を解除してエリアを広げる



エリアを変更すると「等倍」に戻ります。幅、高さが入力されるので「等倍」のままでもOK。

【アンシャープマスク】オフ

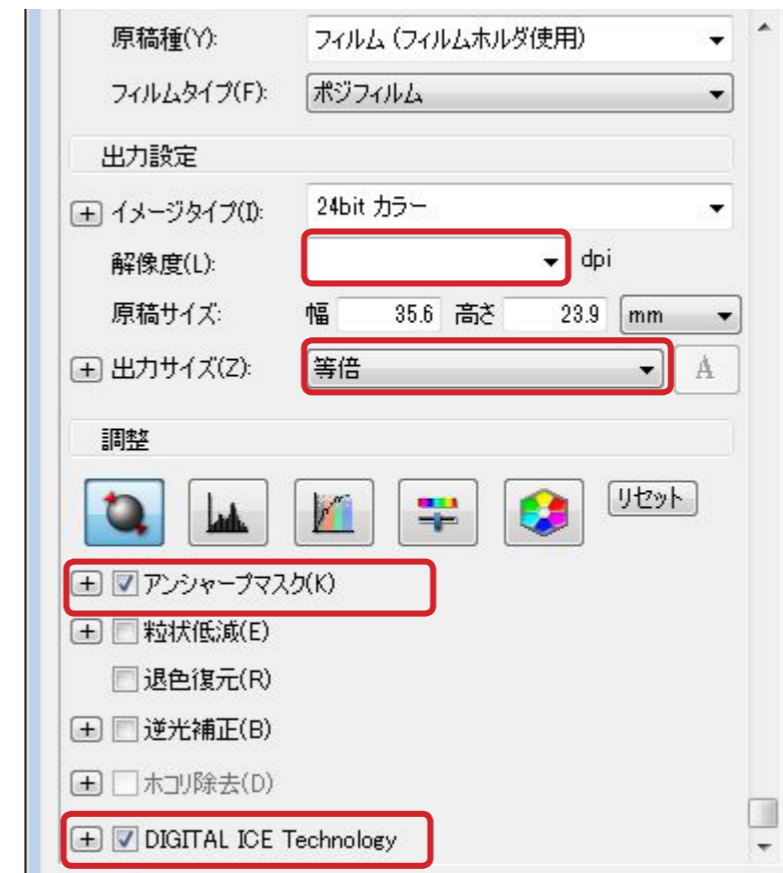
【DIGITAL ICE Technology】オフ

	L	2L	六切	四切	半切	A4	A3	A3ノビ	A2
	360	360	300	300	240	300	240	240	200

※プリント品質と処理時間を考慮した参考値

B. まとめてスキャン

原稿サイズでスキャンし、プリント時に引き伸ばし。



【環境設定】サムネイル取込領域：中

【解像度】下記表参照

【出力サイズ】等倍

【アンシャープマスク】オン

【DIGITAL ICE Technology】オン

	35mm	6 × 4.5	6 × 6	6 × 7	6 × 9	4 × 5	8 × 10
L	1260	760	580	580	540	320	140
2L	1760	1080	830	830	760	470	220
六切	2130	1350	1080	1080	900	630	300
四切	2550	1620	1350	1320	1080	750	360
半切	2880	1850	1540	1490	1220	860	410
A4	2490	1500	1140	1140	1050	660	330
A3	2810	1700	1270	1270	1200	740	360
A3ノビ	3220	1870	1420	1420	1320	820	380
A2	3300	2000	1500	1500	1400	880	420

※プリント品質と処理時間を考慮した参考値
プリント時に拡大するため、A. じっくりスキャンとほぼ同等の密度になります