

## S1C17 マニュアル 正誤表

項目 パッケージ			
対象マニュアル	発行 No.	項目	ページ
S1C17653 テクニカルマニュアル	412355700	表 1.1.1 特長 出荷形態1	1-2
		1.3.1 端子配置図	1-3
		1.3.2 端子説明	1-5
		24 パッケージ/チップ	24-1
S1C17656 テクニカルマニュアル	412745000	表 1.1.1 特長 出荷形態 2	1-2
		1.3.1 端子配置図	1-5
		1.3.2 端子説明	1-6
		24 パッケージ	24-1



S1C17656

1-2 ページ

(誤) TQFP14-80pin (14mm × 14mm × 1mm, 端子ピッチ: 0.5mm)  
(正) QFP14-80pin (14mm × 14mm × 1.4mm, 端子ピッチ: 0.5mm)

1-5 ページ、1-6 ページ

(誤) TQFP14-80pin (正) QFP14-80pin (誤) TQFP14-80 (正) QFP14-80

24-1 ページ

(誤)

## 24 パッケージ

TQFP14-80pin

(単位: mm)

図24.1 TQFP14-80pin/パッケージ寸法

(正)

## 24 パッケージ

QFP14-80pin

(単位: mm)

図24.1 QFP14-80pin/パッケージ寸法

## S1C17 ファミリテクニカルマニュアル正誤表

項目 VPP 端子の外部接続			
対象マニュアル	発行 No.	項目	ページ
S1C17M01 テクニカルマニュアル	412361601	4.3.3 Flash プログラミング	4-3
		17.2 推奨動作条件	17-1
		18. 基本外部結線図	18-1
S1C17W03/W04 テクニカルマニュアル	412924900	4.3.3 Flash プログラミング	4-3
		21.2 推奨動作条件	21-1
		22. 基本外部結線図	22-1
S1C17W14/W16 テクニカルマニュアル	412910200	4.3.3 Flash プログラミング	4-3
		22.2 推奨動作条件	22-1
		23. 基本外部結線図	23-1, 23-2
S1C17W15 テクニカルマニュアル	412645602	4.3.3 Flash プログラミング	4-3
		20.2 推奨動作条件	20-1
		21. 基本外部結線図	21-1
S1C17W22/W23 テクニカルマニュアル	412690302	4.3.3 Flash プログラミング	4-3
		23.2 推奨動作条件	23-1
		24. 基本外部結線図	24-1, 24-2
S1C17589 テクニカルマニュアル	412959000	4.3.3 Flash プログラミング	4-3
		19.2 推奨動作条件	19-1
		20. 基本外部結線図	20-1
S1C17656 テクニカルマニュアル	412745000	3.2.2 Flash プログラミング	3-2

**Flash プログラミング**

(誤)

(S1C17M01)

図 4.3.3.1 外部接続

(S1C17M01, S1C17656 以外)

図 4.3.3.1 外部接続

Flash プログラミング時以外は、VPP 端子をオープンにする必要があります。ただし、ICDmini から VPP 電源を供給する場合、Flash プログラミング時のみ供給するように制御されているため、接続したままでも問題ありません。

(正)

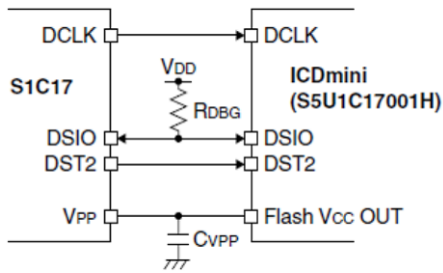


図 4.3.3.1 外部接続

Flash プログラミング時以外は、VPP 端子をオープンにする必要があります。ただし、ICDmini から VPP 電源を供給する場合、Flash プログラミング時のみ供給するように制御されているため、接続したままでも問題ありません。VPP 電源供給時は電源安定用に、CVPP を必ず接続してください。

Flash プログラミング (S1C17656 のみ)

(誤)

S1C17656 は Flash メモリのオンボードプログラミングに対応しており、ICDmini を介してデバッガからプログラム/データを書き込むことが可能です。

(誤)

S1C17656 は Flash メモリのオンボードプログラミングに対応しており、ICDmini を介してデバッガからプログラム/データを書き込むことが可能です。VPP 電源供給時は電源安定用に、CVPP を必ず接続してください。

推奨動作条件

(誤)

(S1C17M01)

記載なし

(S1C17M01 以外)

項目	記号	条件	Min.	Typ.	Max.	単位
VSS~VPP 間キャパシタ	CVPP	* ※	-	0.1	-	μF

\*※ VPP 電圧が安定しない場合に接続してください。

※は各テクニカルマニュアルに応じて、4~6 の数字が入ります。

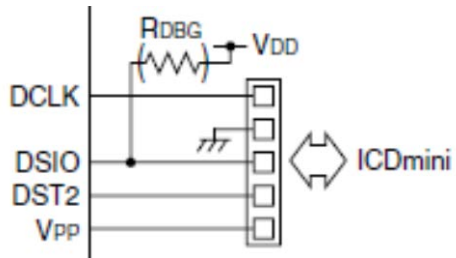
(正)

項目	記号	条件	Min.	Typ.	Max.	単位
VSS~VPP 間キャパシタ	CVPP		-	0.1	-	μF

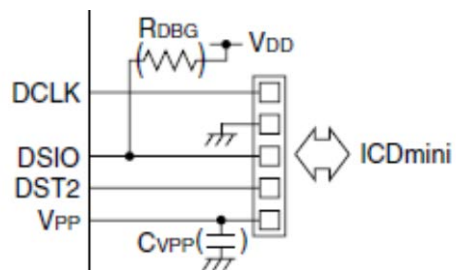
基本外部結線図

(誤)

(S1C17M01)



(S1C17M01 以外)



(正)

