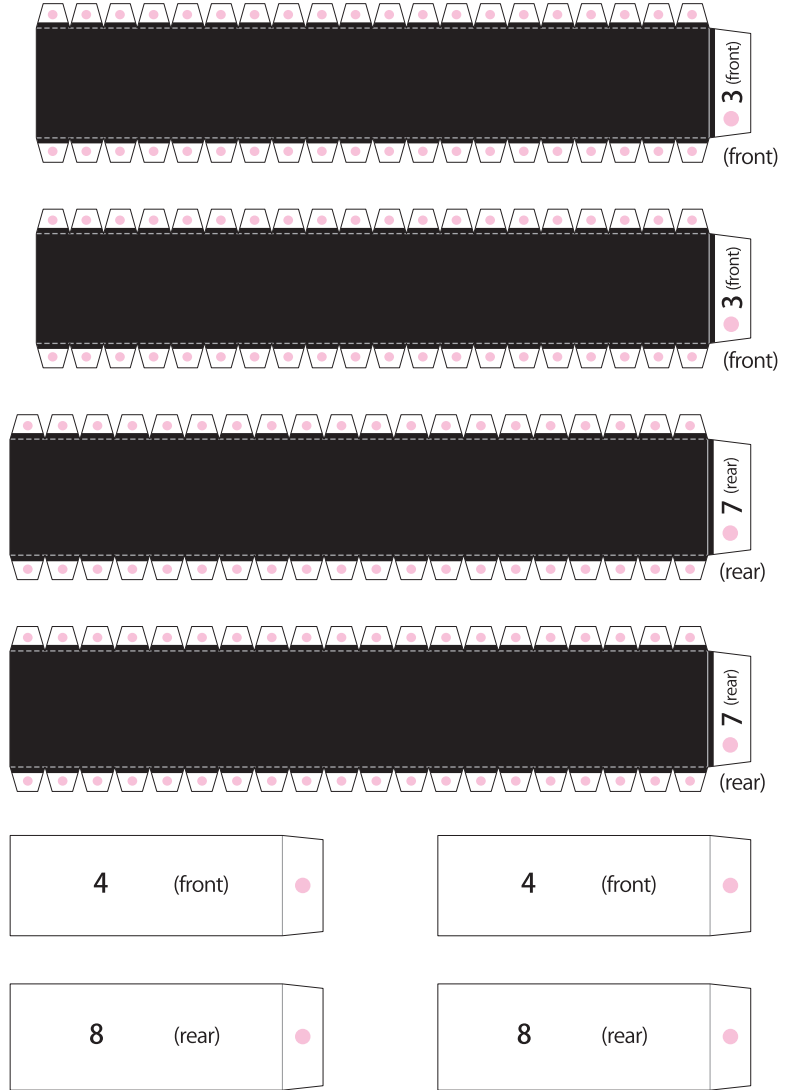


SUPER GT GT500 Epson Nakajima Racing Epson NSX CONCEPT-GT

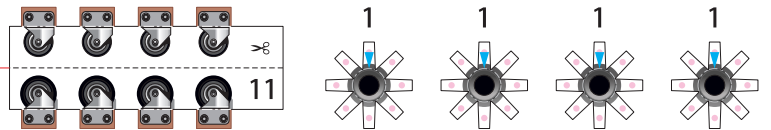
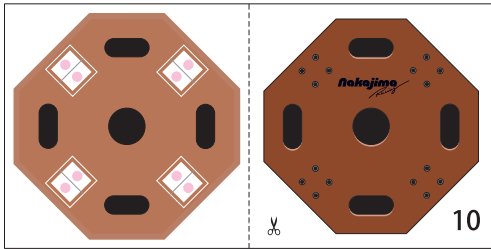
Pit Spare Tires (2014~)

1:24 Scale Paper Craft

ピット用 スペアタイヤ (スリックタイヤ×4)



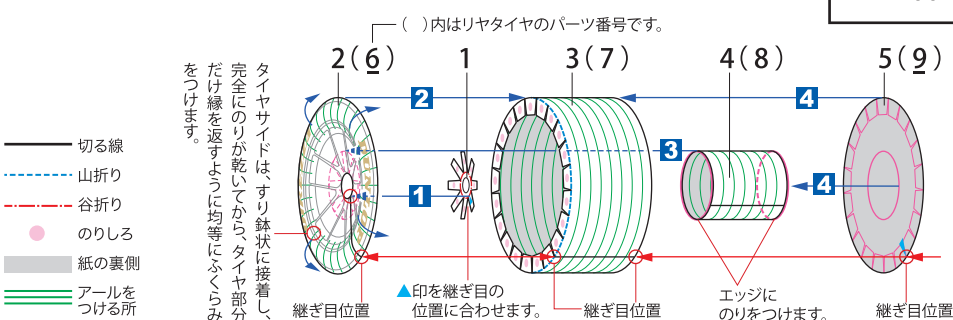
タイヤ・キャリア (通称:コロコロ)



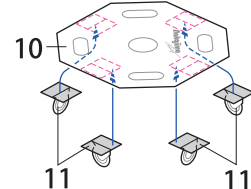
外側の線を切り取り、はみ出しているところ以外の裏同士を山折り線に沿って貼り合わせてから、はさみマークがある面を切り取ります。

作り方

パーツを切り取り線に沿って切り離します。
 ※ パーツのカット面(紙の断面)は組み立て前に同色の絵の具やサインペンで、あらかじめ着色しておくとう仕上がりが美しくなります。
 - - - 山折り、- - - - 谷折りの線に沿って折り目をつけます。鉄筆やインクの切れたボールペンなど、先のとがったものでスジをつけておくときれいに折れます。
 ※ 折り線をカッチリ折ることがきれいに仕上げるコツです。
 下図の ■ の番号順に接着していきます。



タイヤ・キャリア



ピット裏では、タイヤの種類に別けて右図のように4本重ねて準備しておきます。

