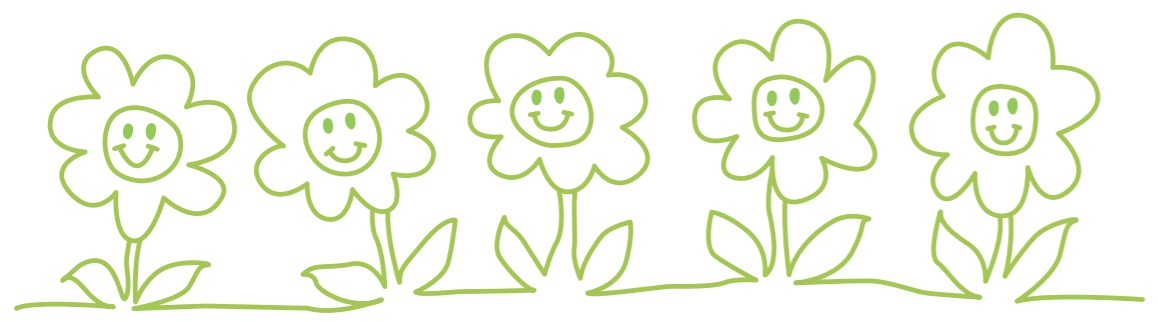
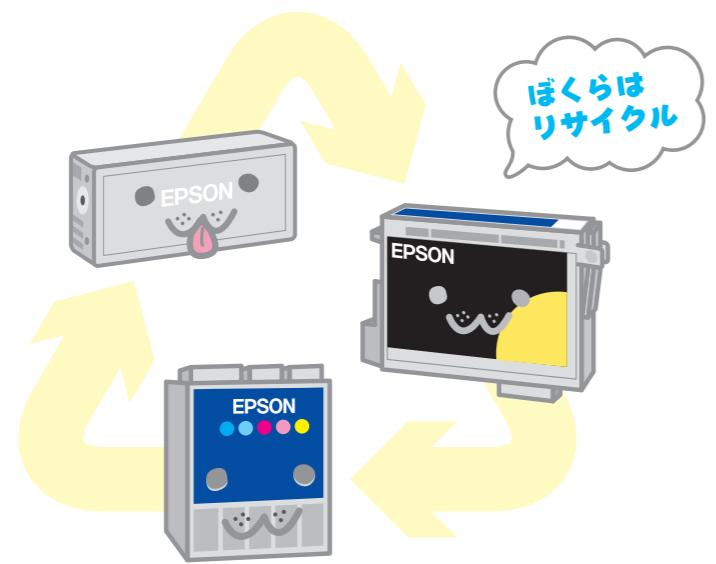


EPSON  
EXCEED YOUR VISION

はつかりカートリッジを  
学校に持って行こう!!  
ブルマーク運動応援



Better Products for a Better Future

環境配慮への強い意志で、未来を切り拓くことができる。そう考えるエプソンは、信頼性が高く、リサイクル可能で、エネルギー効率のよい革新的なモノづくりにつねに挑戦しています。これからも省エネ・省資源・省スペースなど、省の技術を活かした製品をとおして、環境のため、そして未来のために貢献していきます。

EPSON エプソン販売株式会社  
〒160-8324 東京都新宿区西新宿6-24-1西新宿三井ビル24階



ぼくらが地球のためにできること



ブルマーク運動による使用済みカートリッジの回収リサイクル活動

# ベルマーク運動って知ってる？



ふつうはベルマークって...



ぶんぼうぐ  
まがしや文房具に  
ついてるよね！

?じゃあ  
どうすればいいの？



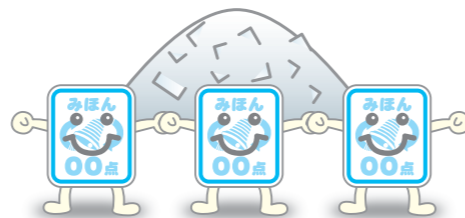
でもね！

エプソンのばあい、パッケージに  
ベルマークが付いているわけじゃないんだ！

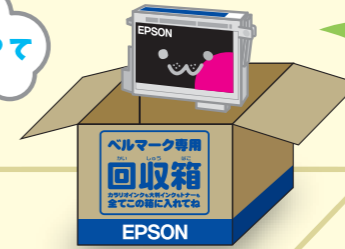


エプソンはね、  
使用済みカートリッジ回収で  
ベルマーク運動に参加しているんだ！

? ? ? ? ?  
どうやって回収するの？  
? ? ? ? ?



# 回収の方法はね！



まずは、

がっこう せんようかいしゅうばこ  
学校で専用回収箱に  
あつ  
ぼくたちを集めてね。

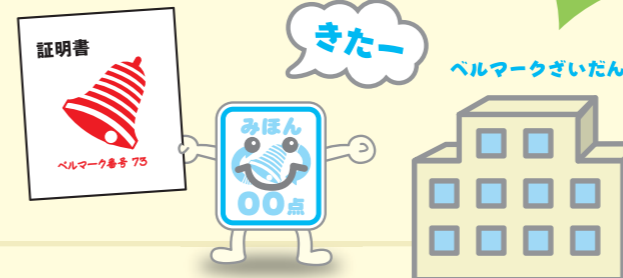
※エプソン純正品のみが対象になります



いっぱいになったら  
でんわ かいしゅう いらい  
電話で回収の依頼を  
してください。



てんすうしょうめいしょ とど  
点数証明書が届いたら、  
それをベルマーク財団に  
おく  
送るんだ！



そうすると♡

てんすう かさん  
点数が加算されるんだ！

2



カラオケくん

ベルマーク運動に  
参加したらどうなるの？

いいコト  
その1

ベルマークの1割がふくし団体や  
途上国の学校などの援助として  
寄付されるんだ！



ようごがっこう  
養護学校  
もうがっこう  
盲学校・ろう学校

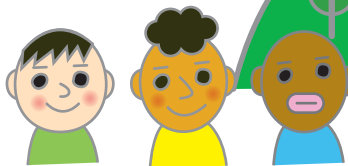
さいがいひさいごう  
災害被災校

とじょうこく  
途上国の学校

かいがい  
海外の小規模  
にほんじんがっこう  
日本人学校

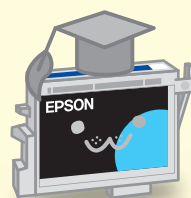
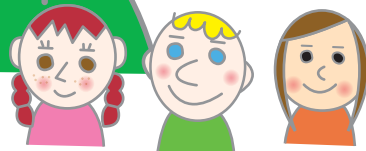
ありがとう!

Thank you!



ありがとう!

Thank you!



? なんでベルの形なの? ?



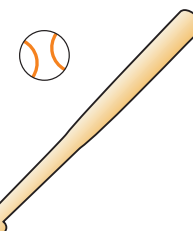
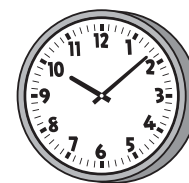
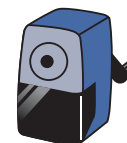
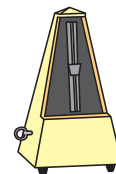
「国内外のお友達に“愛の鐘”を鳴り響かせよう」  
との意味合いがあるんだよ!

いいコト  
その2

点数が貯まると学校で使ういろいろ  
なものと交換できるんだよ!



みんなで  
かなでる楽器!



勉強にやくだつもの!

みんなで遊ぶ遊具!

<http://www.bellmark.or.jp/>

詳しくは「協力会社と主な取り扱い商品の一覧表」をご覧ください

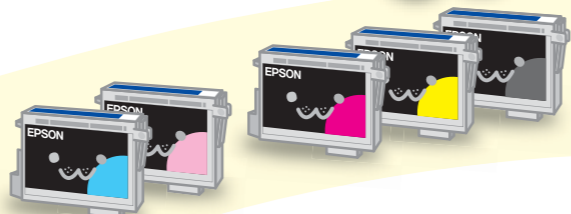
いいこと  
その3

かいしゅう  
回収されたインクカートリッジ  
はリサイクルされるんだよ!



リサイクル  
なが  
の流れたよ!

このマークがめじるし!



しゃっぱーっ!  
ぼくらはリサイクラー

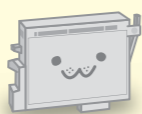
※「エプソン純正品」のみが対象  
になります  
※「エプソン用」「エプソン互換」  
「For EPSON」は対象になりません



ポリプロピレン ウレタン ICチップ その他

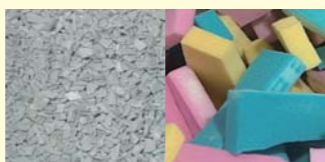
ぶんべつ ぶんかい  
① 分別・分解

※インクカートリッジの集約・仕分けは  
障がいを持つ方が働いているエプソンの  
ミズベ作業所で行っています。



あまー

せんじょう かんそう ぶんさい  
② 洗浄・乾燥・粉碎



③ リサイクル例

ぶぶん  
ココの部分だよ!

③ リユース例

いろんなものに  
生まれかわるんだね!



社内向け  
運搬用コンテナ

せいひん いちぶ  
製品の一部



じょねんざい  
助燃剤

変身

擬木  
ぎぼく



これが!

ベンチなどの建材



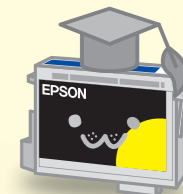
ICチップ



純正再生カートリッジ

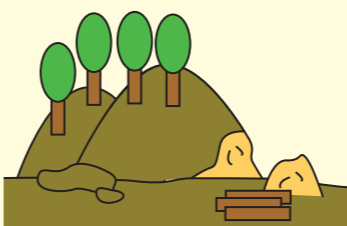
これによって!

このリサイクル  
によって!

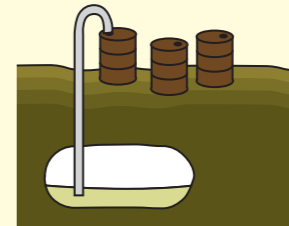


★ 限りある地球の資源を節約できるんだ!

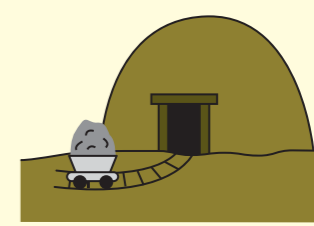
しんりん こうざん  
森林・鉱山



せきゆ  
石油



せきたん  
石炭



※一部の資源は、インクカートリッジの製造では使用いたしません、資源を分かりやすくするために掲載しています。

なんで資源が大切かということね、

ぼくらの身のまわりのものは資源によってつくられているんだ。  
その資源が今、ぼくたちが使いすぎてしまいどんどん減ってきているんだ。

★ 地球温暖化の原因になっている  
CO<sub>2</sub>(二酸化炭素)を減らせるんだ!

なんでCO<sub>2</sub>を減らすのかということね、

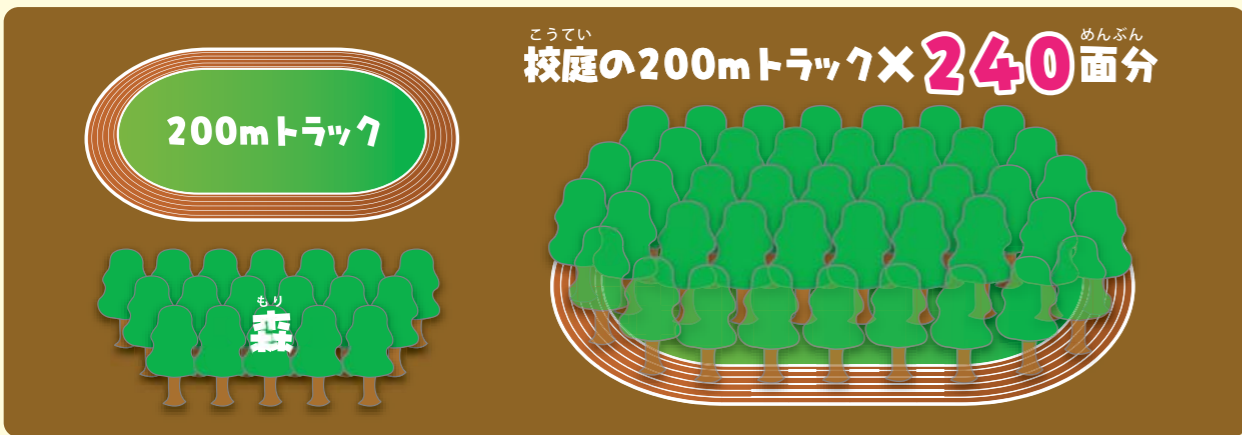
CO<sub>2</sub>(二酸化炭素)が増えることによって地球の平均気温が上昇してしまうんだ。温暖化ガスの大部分を占めるCO<sub>2</sub>は、ぼくらの身のまわりのものをつくる時にも発生しているんだよ。部品をリサイクルすれば、新しい資源を使わなくてよくなるからCO<sub>2</sub>を減らせるんだ。



北極のこもりが  
とけはじめているんだよ

# なんと! ベルマーク運動で

校庭の200mトラック約240面分の森林が  
吸収するCO<sub>2</sub>排出量を削減しました。



校庭の200mトラック240面分もCO<sub>2</sub>を削減できたんだね。これは地球にとってすごく大切なことなんだよ。

いいコト、サンジュウまる◎



## みんなでしっかり回収しようね!

※2004年度～2008年度回収分(インクカートリッジとトナーカートリッジの合計)のリサイクル効果をエプソン評価条件で算出。(マテリアルリサイクル効果-リサイクル負荷)※回収の負荷は除く ※200mトラックの面積は、2,650㎡として計算。  
※杉の木1本(50年杉で高さ20～30m)あたり1年間に平均して約14kgのCO<sub>2</sub>を吸収するとして森林面積を算出。(平成17年林野庁データより)



# ベルマーク活動の参加方法

専用回収箱の請求方法

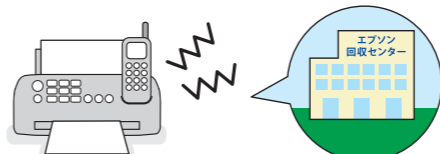
回収箱請求シートをプリント

<http://www.epson.jp/bellmark/>  
上記エプソンホームページ「ベルマーク発行までの流れ」より回収箱請求シートをプリントアウトします。



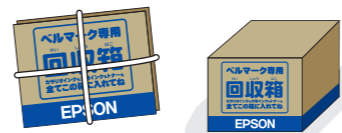
注意:  
専用回収箱はインクカートリッジ用・トナーカートリッジ用の2種類あります。

回収センターへFAX



FAX: 0120-228-207

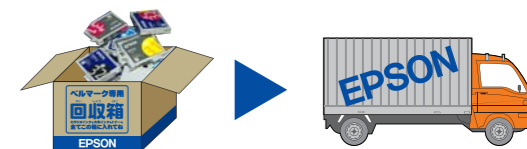
回収箱が届きます!



集荷の依頼

集荷を依頼

TEL: 0120-170-822  
インクカートリッジがいっぱいになりましたら弊社回収センターにお電話にて回収依頼をして下さい。



注意:  
ベルマーク点数対象は、エプソン純正品に限りです。回収箱には必ず個数など必要事項をご明記ください。インクカートリッジとトナーカートリッジは分別しそれぞれの専用箱にお入れください。

ベルマーク点数証明書の発行

回収後「ベルマーク点数証明書」を送付いたします。その証明書をベルマーク財団へご送付下さい。ベルマーク預金口座に点数が加算されます。



## エプソンの対象商品とポイント

対象商品	エプソン純正・カラリオ系 インクカートリッジ	エプソン純正・ 大型インクジェット インクカートリッジ	エプソン純正・ トナーカートリッジ
ポイント	1本/5点	1本/5点	1本/50点

<http://www.epson.jp/bellmark/>

詳しくは『ベルマーク発行までの流れ』をご覧ください

